

Relatório Comparações internacionais

Agosto 2016

CEMEC
Centro de Estudos do IBMEC

COMPARAÇÕES INTERNACIONAIS

O objetivo deste relatório é apresentar alguns indicadores que permitam a comparação do desempenho econômico-financeiro do mercado de capitais de países pertencentes a Mercados Emergentes, Mercados Desenvolvidos e América Latina. Assim, são apresentados alguns dos principais indicadores relacionados ao mercado de capitais destes países, como o número de empresas listadas, volume negociado, capitalização e liquidez de mercado, bem como a evolução dos principais índices de bolsas.

Para o Brasil são apresentados dados mais detalhados sobre o mercado acionário, como o volume emitido por setor de atuação e por nível de governança corporativa das empresas, bem como a movimentação das pessoas físicas, investidores institucionais e estrangeiros na Bovespa.

As opiniões emitidas nesta publicação são de inteira e exclusiva responsabilidade dos autores, não exprimindo, necessariamente, o ponto de vista do Centro de Estudos de Mercado de Capitais, do IBMEC ou de qualquer de seus apoiadores. Todos os dados utilizados foram obtidos das fontes citadas e podem sofrer revisões. A publicação foi produzida com as informações existentes em Agosto/2016.

Equipe Técnica:

Diretor: Carlos Antônio Rocca

Superintendente: Lauro Modesto Santos Jr.

Analistas: Marly Paes e Fernando M. Fumagalli

*** Os métodos de cálculo dos indicadores de custo de capital próprio desenvolvidos pelo CEMEC são descritos nos TDI's CEMEC 02 e TDI CEMEC 10.**

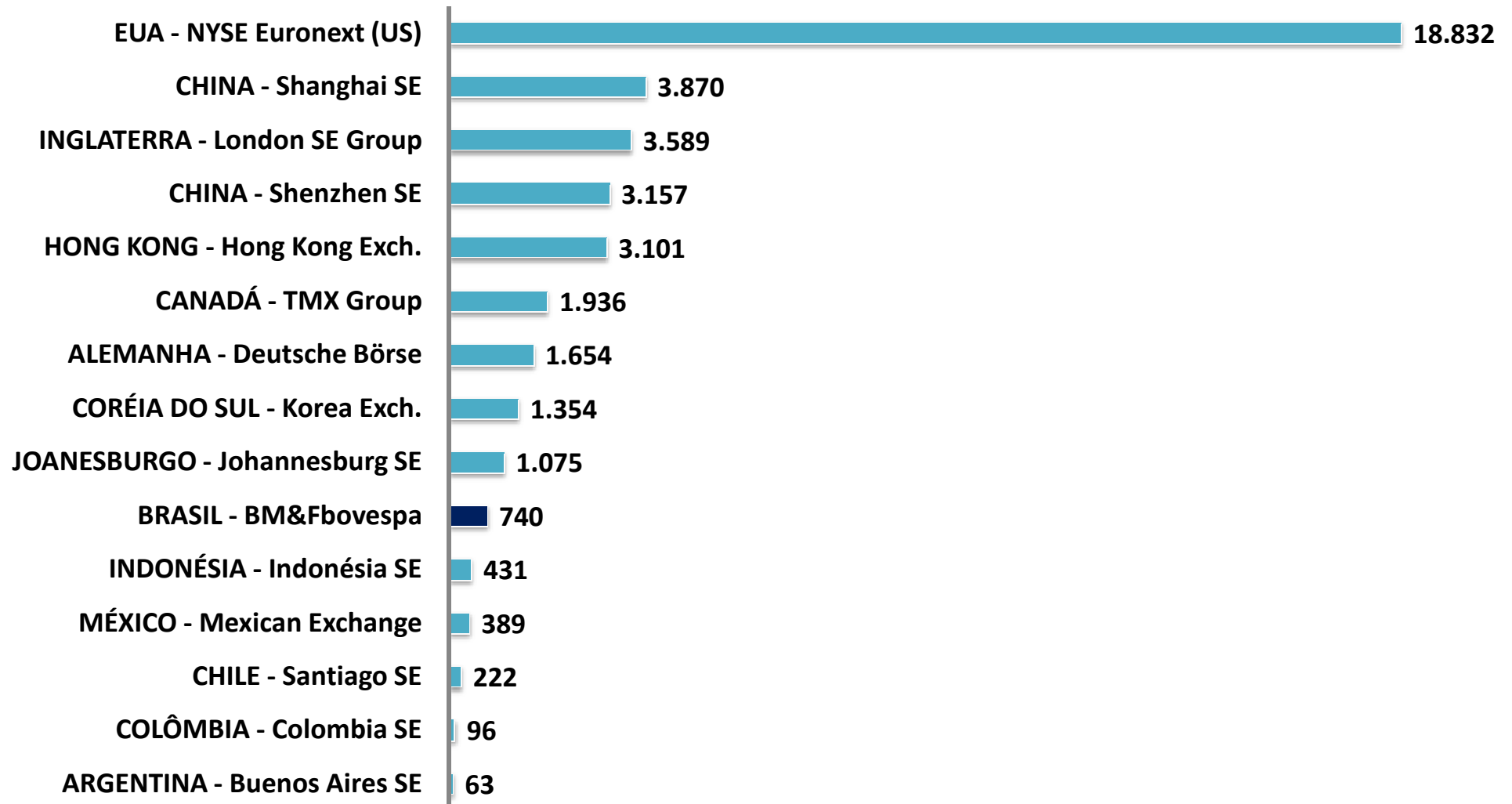
- I. Ranking geral**
- II. Mercados Emergentes**
- III. Índices de Bolsa**

CEMEC
Centro de Estudos do IBMEC

Ranking Geral

CEMEC
Centro de Estudos do IBMEC

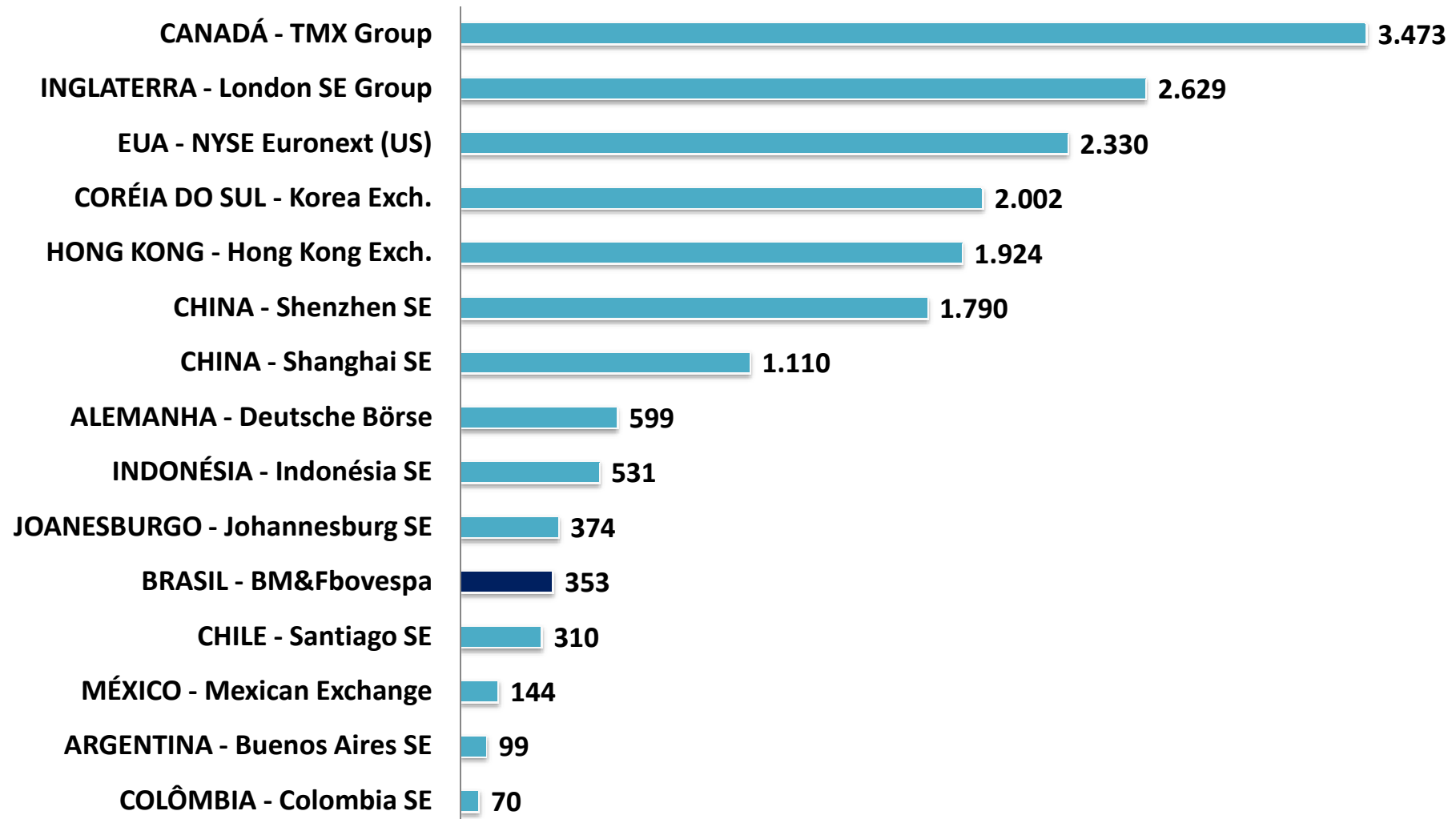
CAPITALIZAÇÃO DE MERCADO (BILHÕES)
RANKING GERAL - Julho 2016



CEMEC

Centro de Estudos do IBMEC

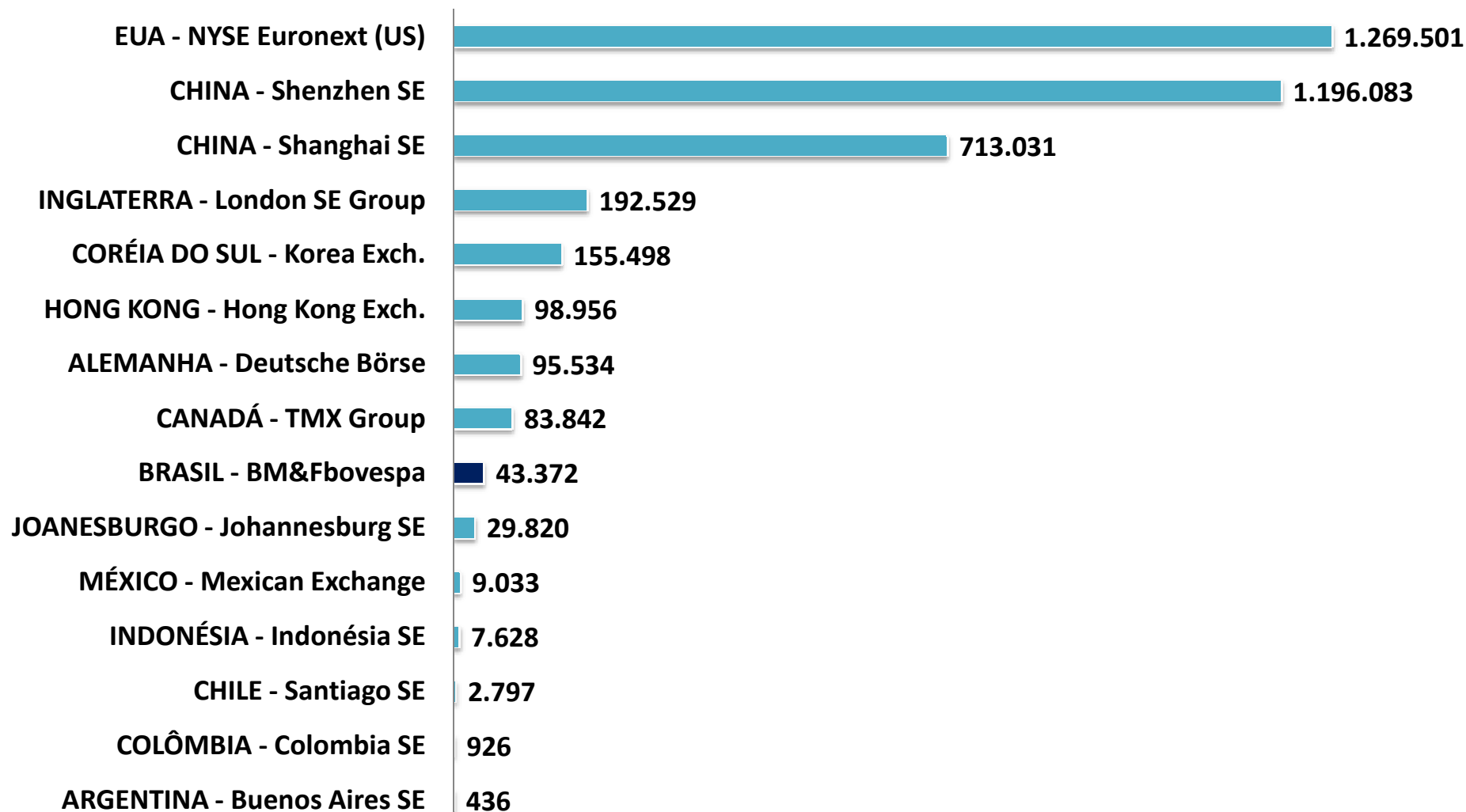
NÚMERO DE EMPRESAS LISTADAS RANKING GERAL - Julho 2016



CEMEC

Centro de Estudos do IBMEC

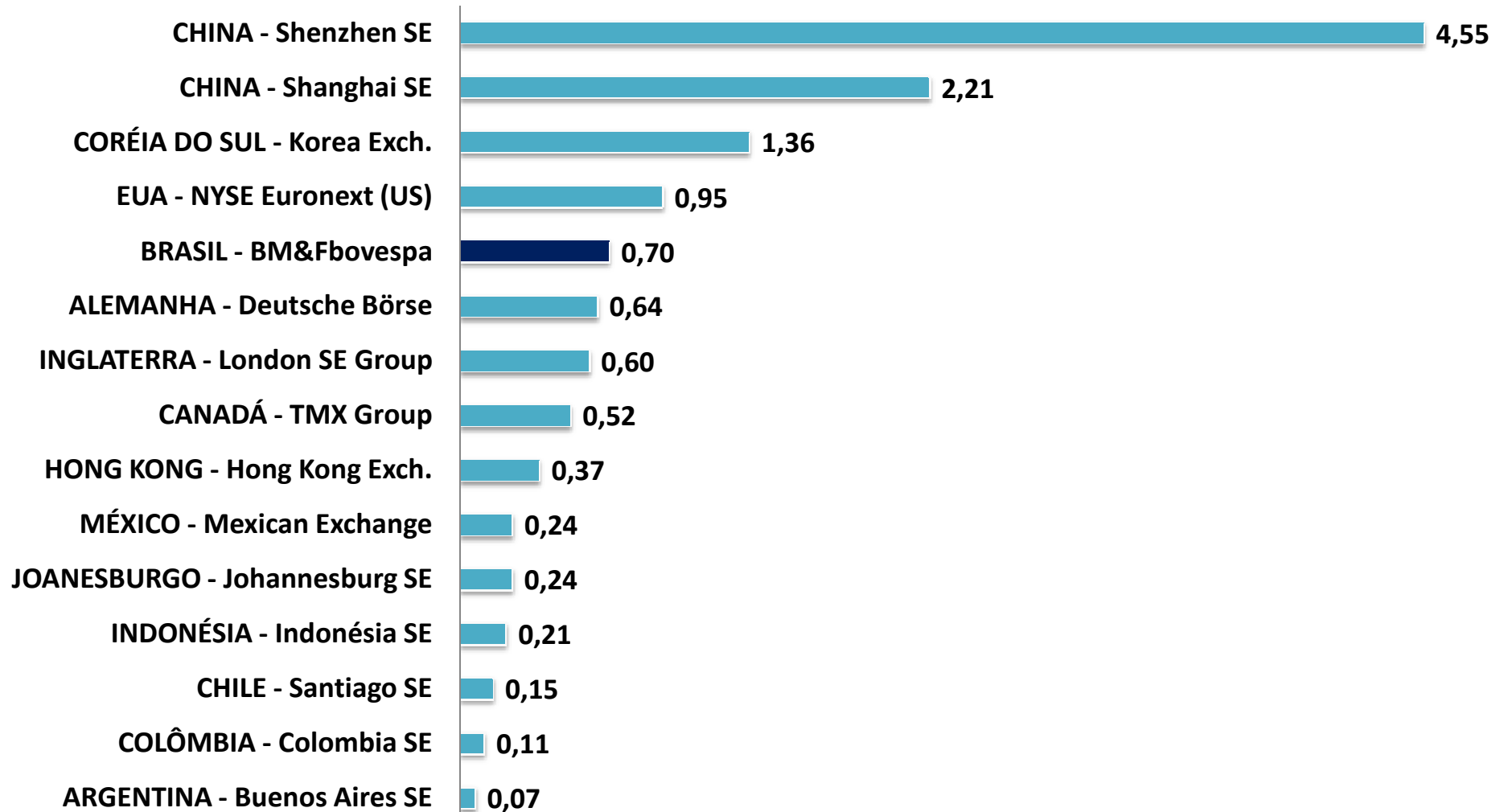
VOLUME NEGOCIADO (milhões US\$) RANKING GERAL - Julho 2016



CEMEC

Centro de Estudos do IBMEC

LIQUIDEZ DE MERCADO – Turnover (%) RANKING GERAL - Julho 2016

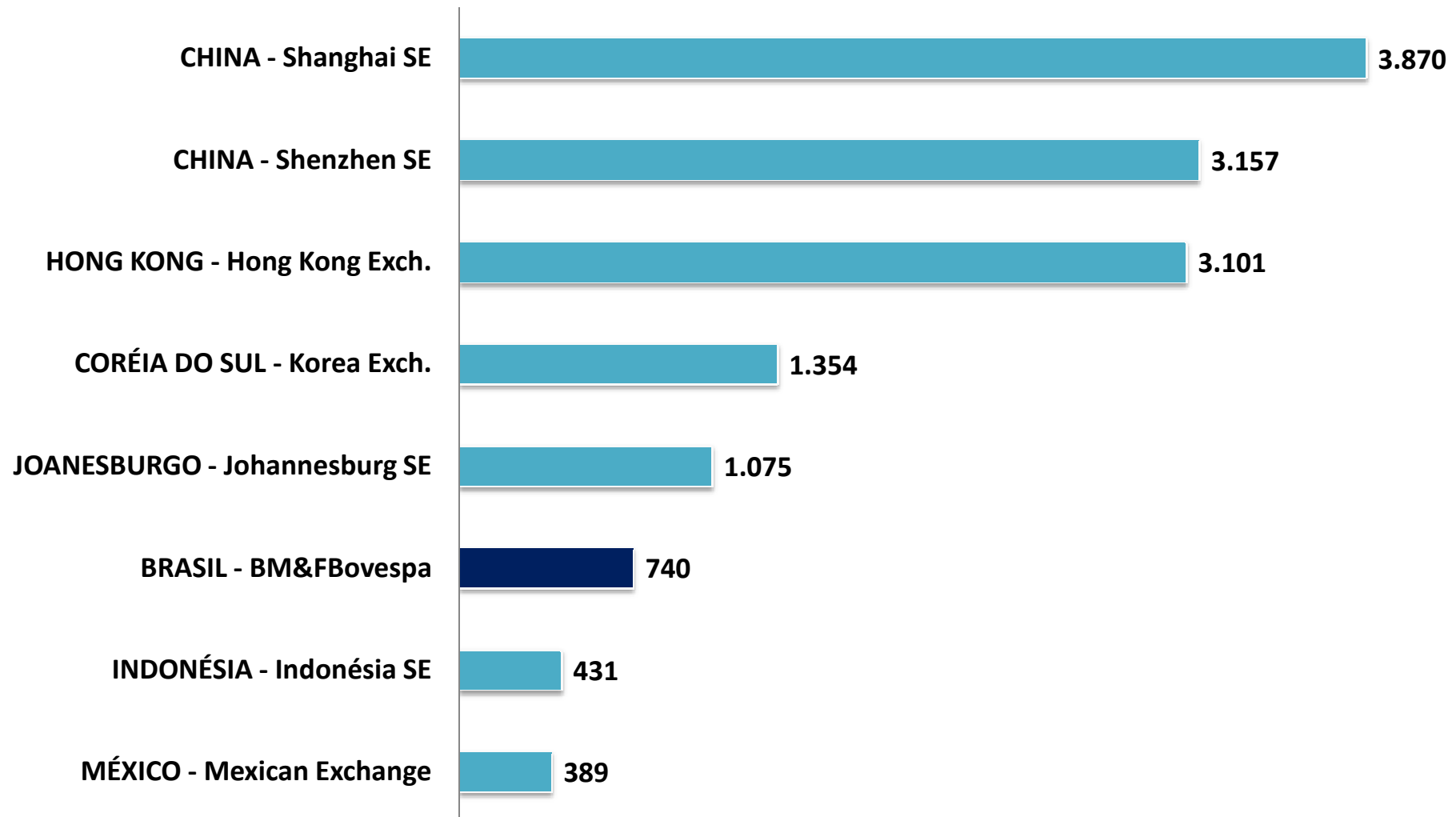


CEMEC
Centro de Estudos do IBMEC

Mercados Emergentes

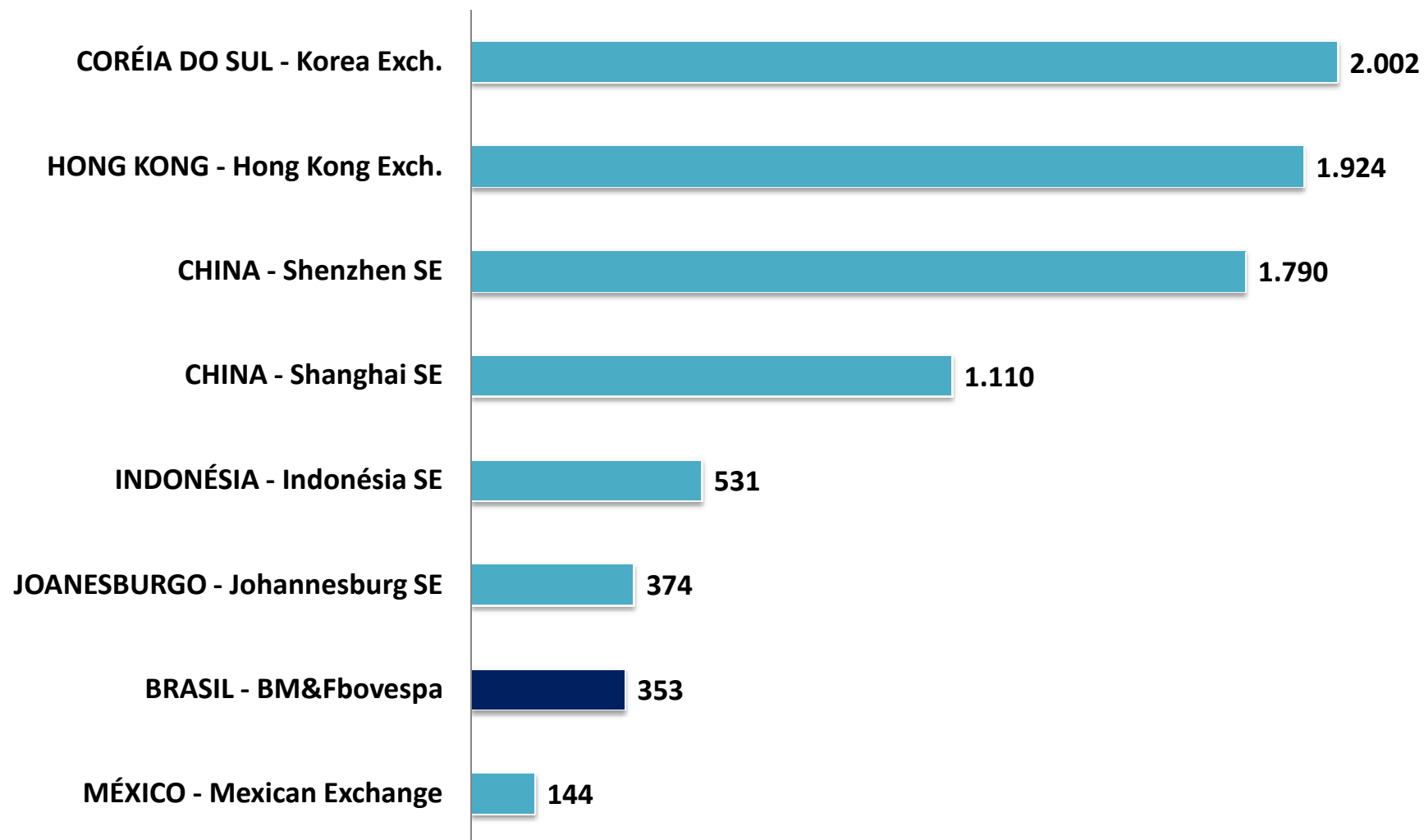
CEMEC
Centro de Estudos do IBMEC

CAPITALIZAÇÃO DE MERCADO (bilhões US\$)
MERCADOS EMERGENTES - Julho 2016



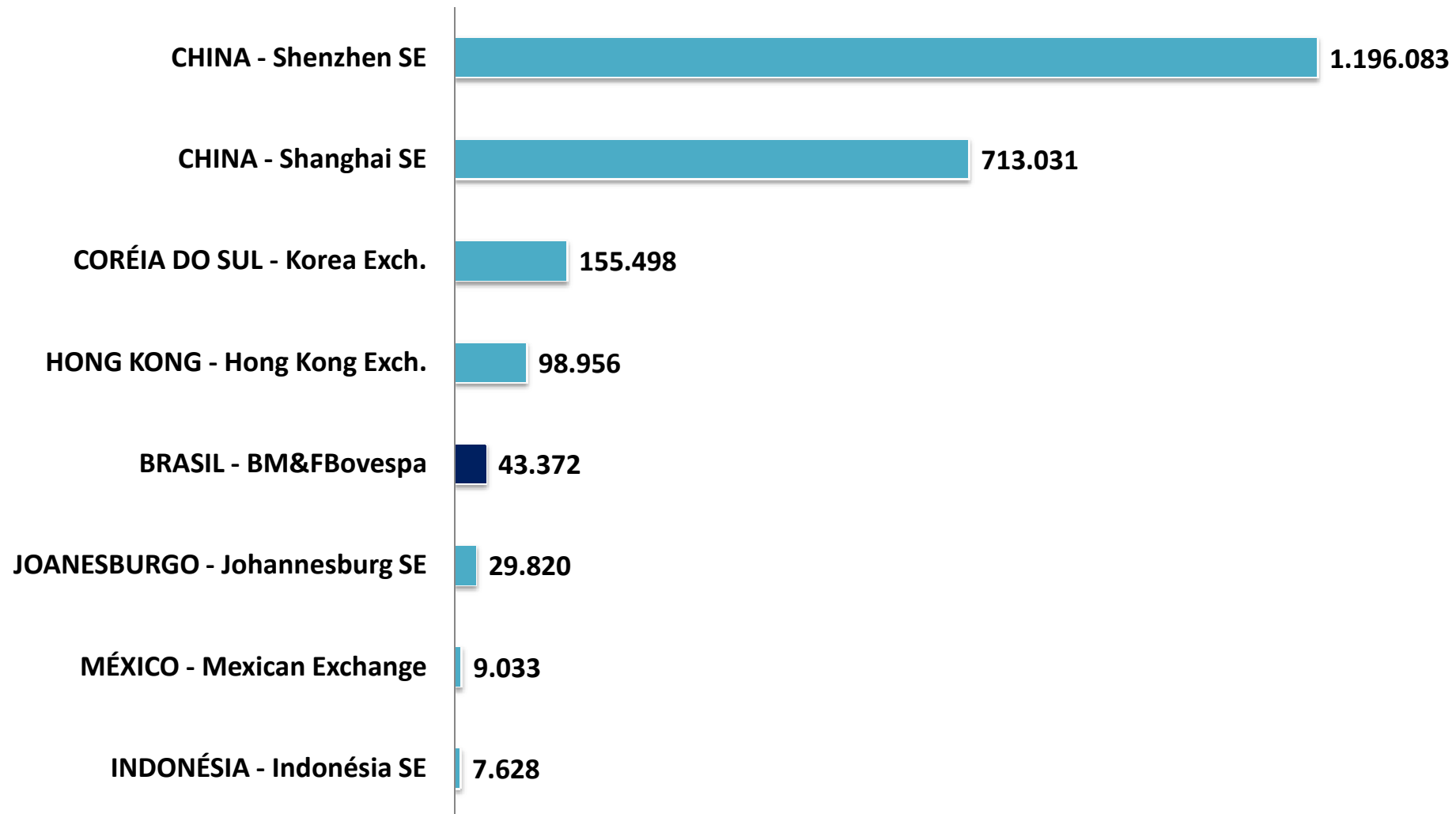
CEMEC
Centro de Estudos do IBMEC

NÚMERO DE EMPRESAS LISTADAS
MERCADOS EMERGENTES - Julho 2016



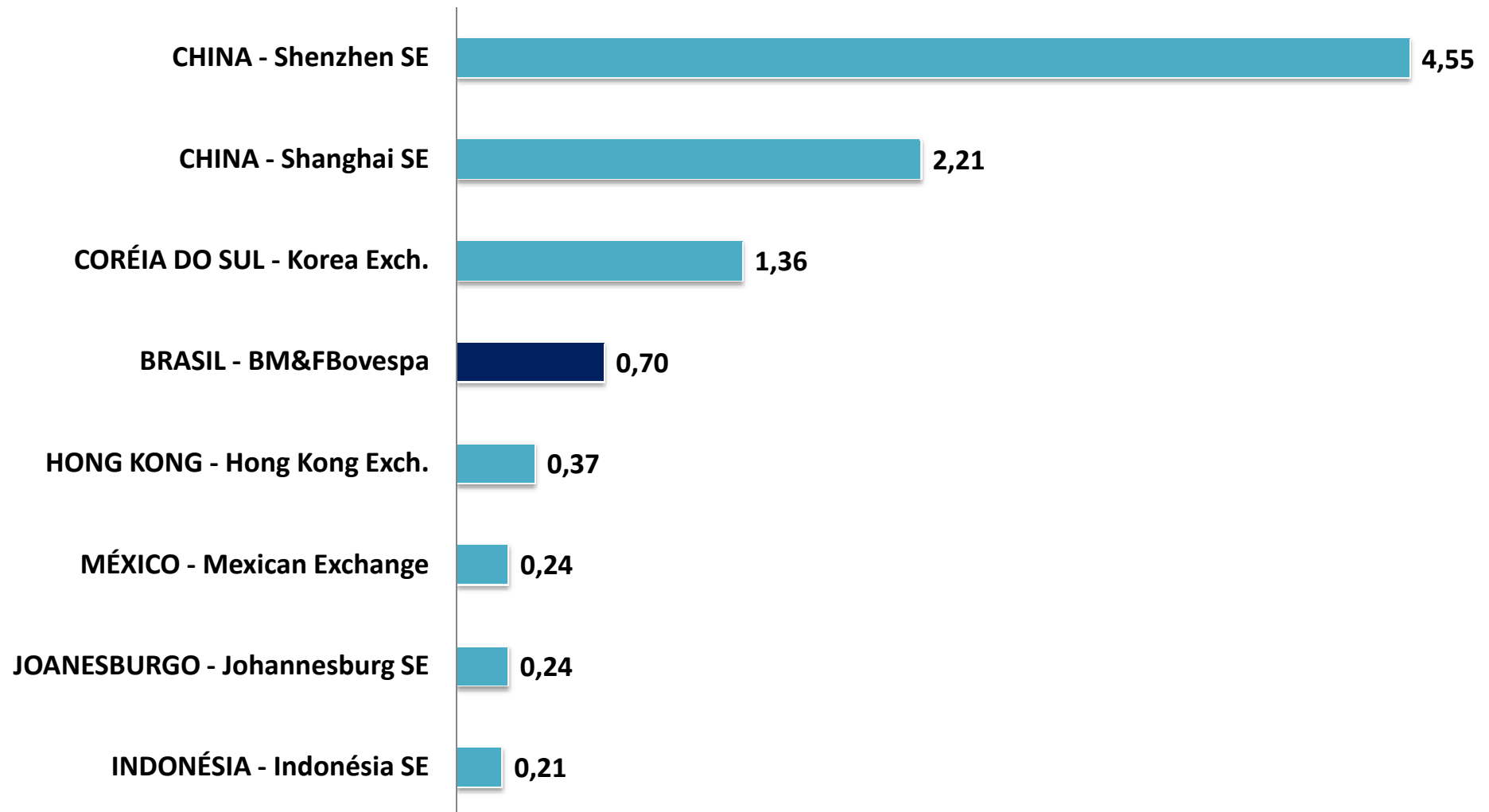
CEMEC
Centro de Estudos do IBMEC

VOLUME NEGOCIADO (milhões US\$)
MERCADOS EMERGENTES - Julho 2016



CEMEC
Centro de Estudos do IBMEC

LIQUIDEZ DE MERCADO – Turnover (%)
MERCADOS EMERGENTES - Julho 2016



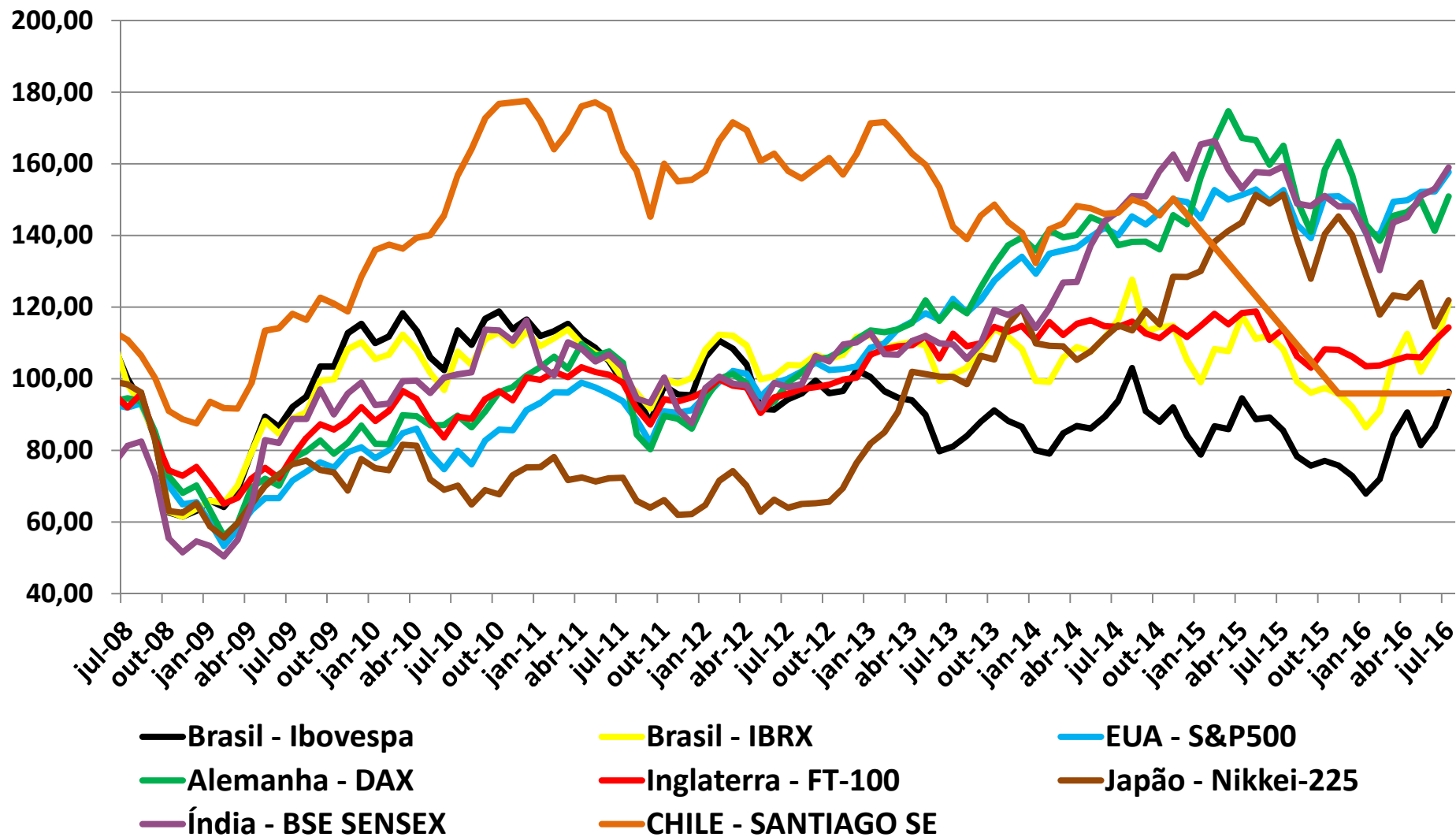
CEMEC
Centro de Estudos do IBMEC

Índices de Bolsa

CEMEC

Centro de Estudos do IBMEC

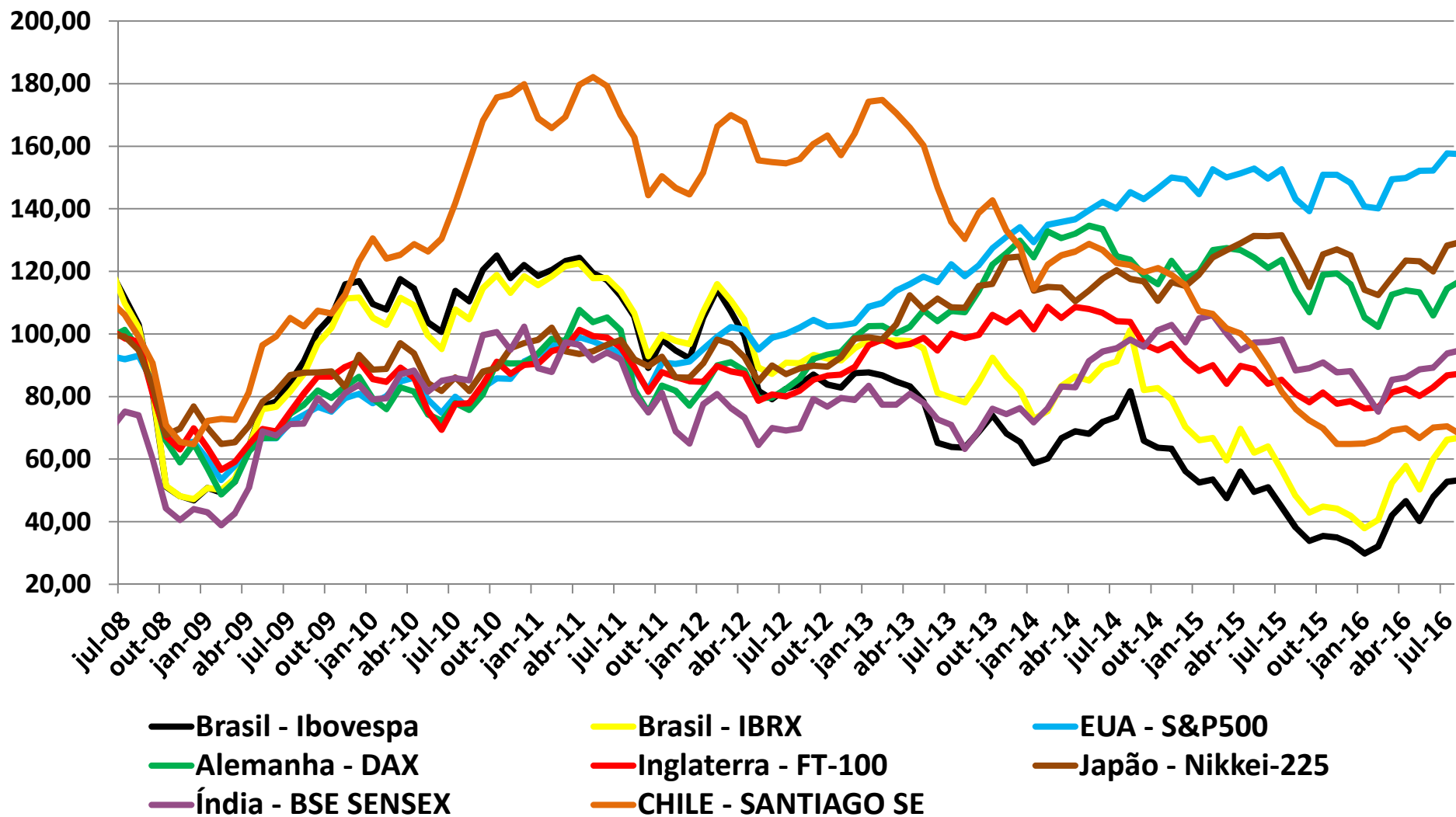
Evolução dos Principais Índices de Bolsa



CEMEC

Centro de Estudos do IBMEC

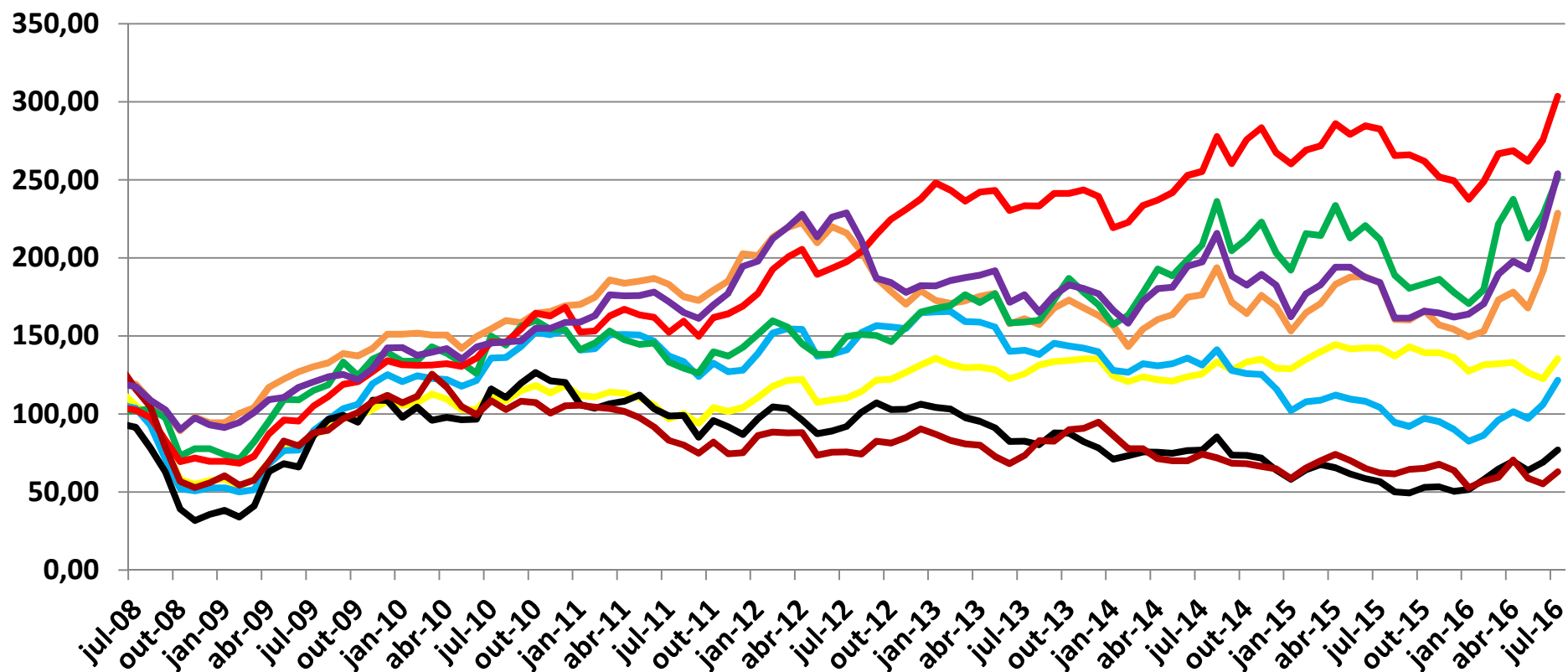
Evolução dos Principais Índices de Bolsa BASE(US\$)



Variação dos principais índices de bolsa Julho 2016

Variação	Últimos 12 meses	No Mês
Brasil - Ibovespa	22,9%	11,2%
Brasil - IBRX	21,8%	11,3%
EUA - S&P500	10,2%	3,6%
Alemanha - DAX	0,8%	6,8%
Inglaterra - FT-100	7,6%	3,4%
Japão - Nikkei-225	-12,3%	6,4%
Índia - BSE SENSEX	6,7%	3,9%
Chile – Santiago SE	-12,4%	0,01%

Evolução dos Índices de Bolsa Setoriais BOVESPA



— Índice de Energia Elétrica IEE
— Índice Small Cap - SMLL
— Índice de Consumo - ICON
— Índice de Materiais Básicos - IMAT

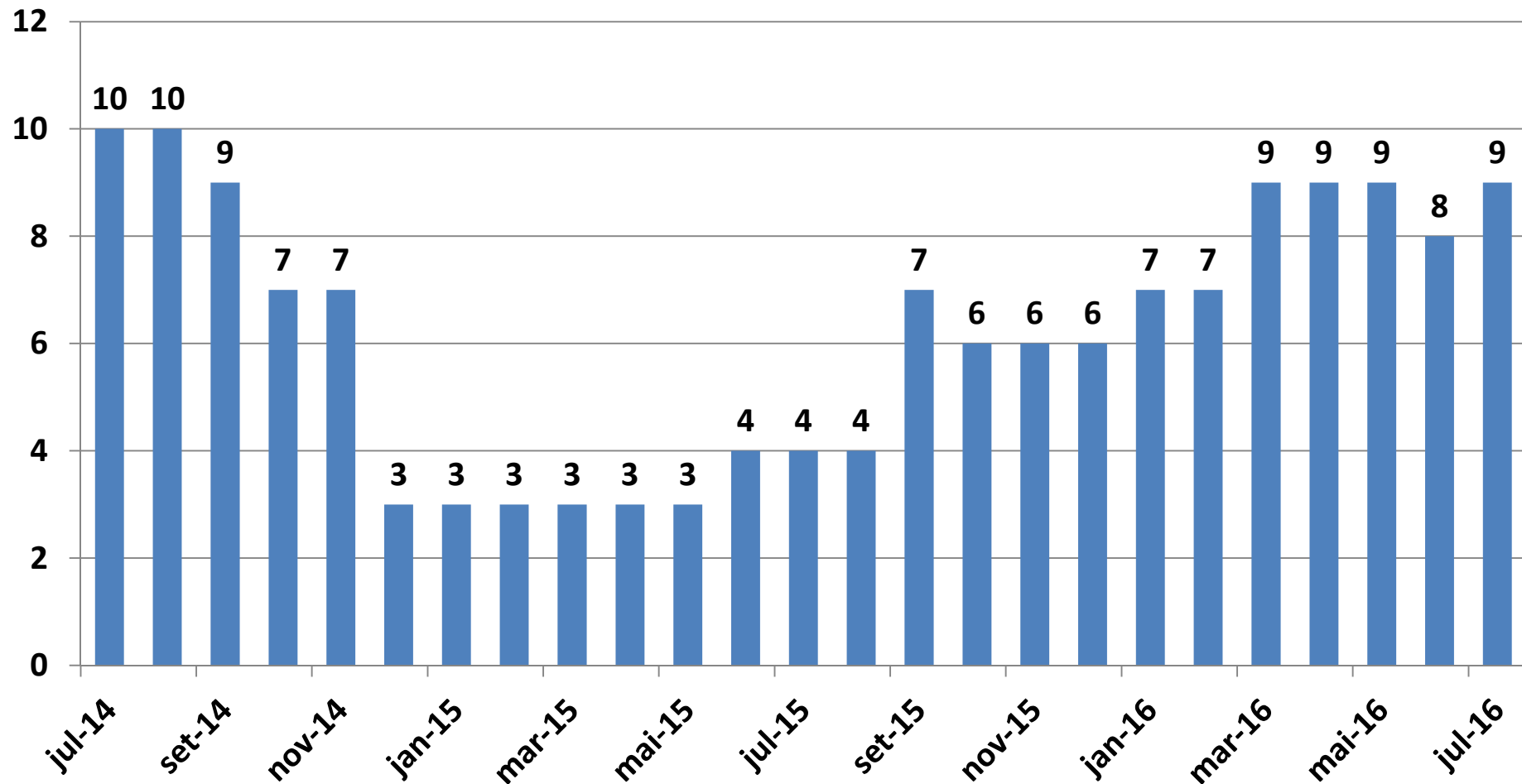
— Índice do Setor Industrial INDX
— Índice Financeiro - IFNC
— Índice Imobiliário - IMOB
— Índice Utilidade Pública - UTIL

Variação de Bolsa Setoriais Bovespa Julho 2016

Variação	Últimos 12 Meses	No Mês
Índice de Energia Elétrica IEE	42,4%	19,5%
Índice do Setor Industrial INDX	-1,4%	10,3%
Índice Small Cap - SMLL	28,4%	14,6%
Índice Financeiro - IFNC	33,2%	10,5%
Índice de Consumo - ICON	14,3%	10,1%
Índice Imobiliário - IMOB	53,4%	11,5%
Índice de Materiais Básicos - IMAT	2,2%	13,9%
Índice Utilidade Pública - UTIL	57,2%	15,4%

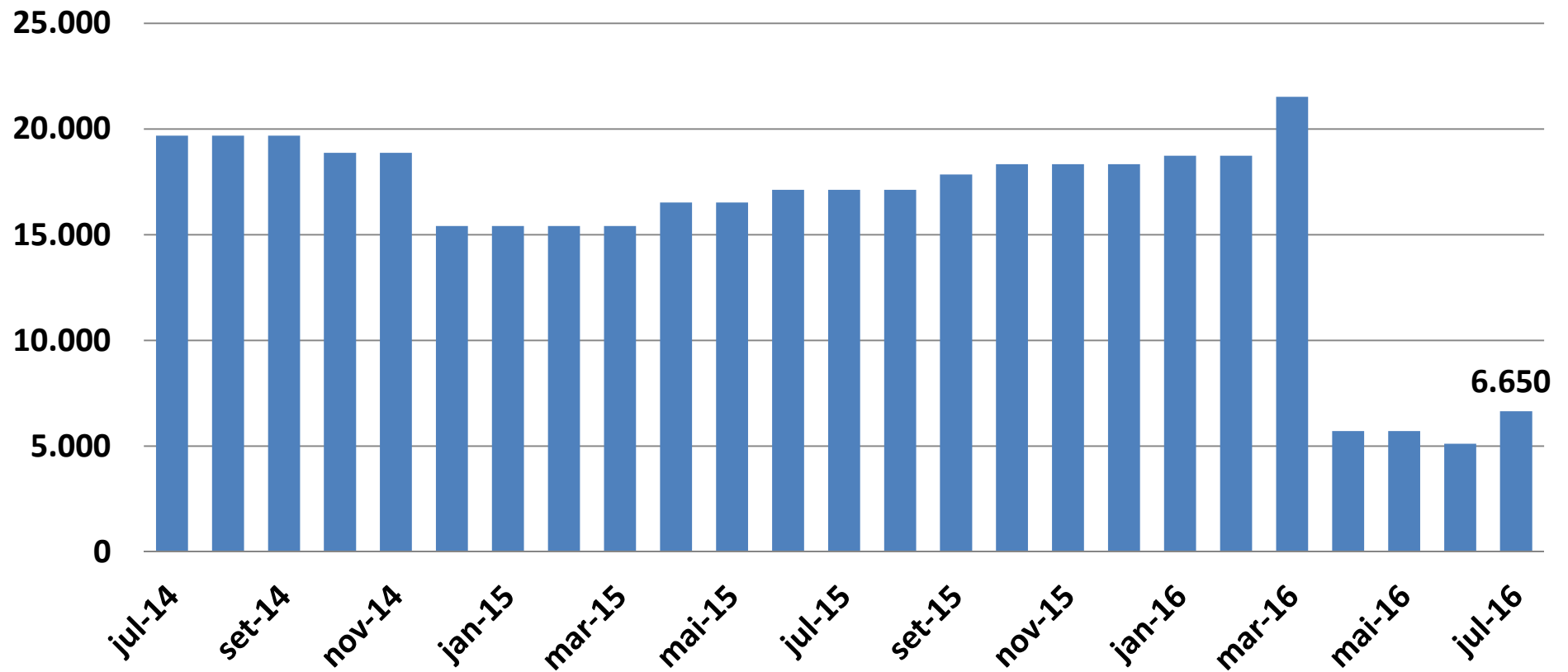
CEMEC
Centro de Estudos do IBMEC

EMISSÕES PRIMARIAS DE AÇÕES
ACUMULADO ÚLTIMO 12 MESES
(Números Totais) Julho 2016

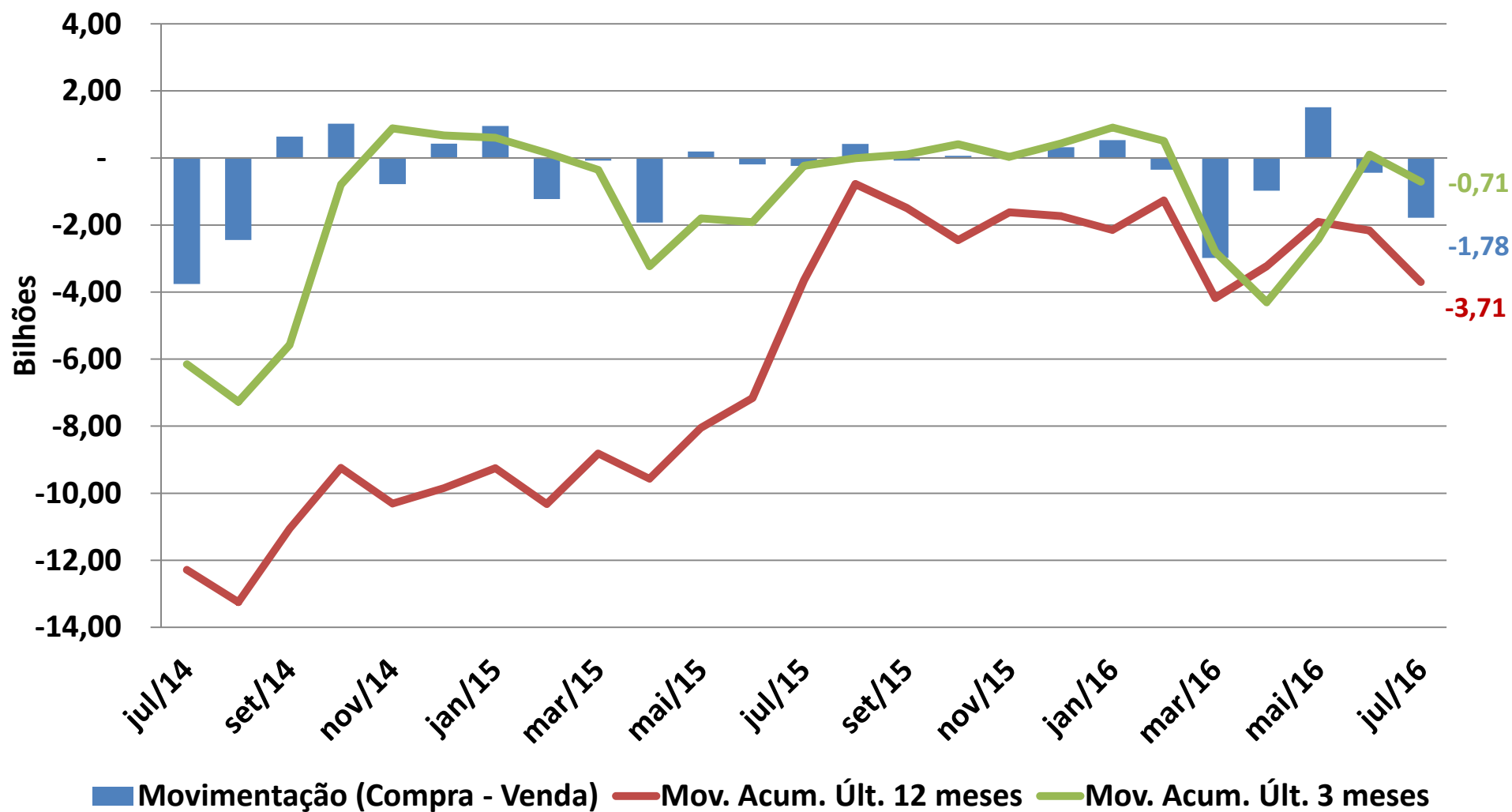


CEMEC
Centro de Estudos do IBMEC

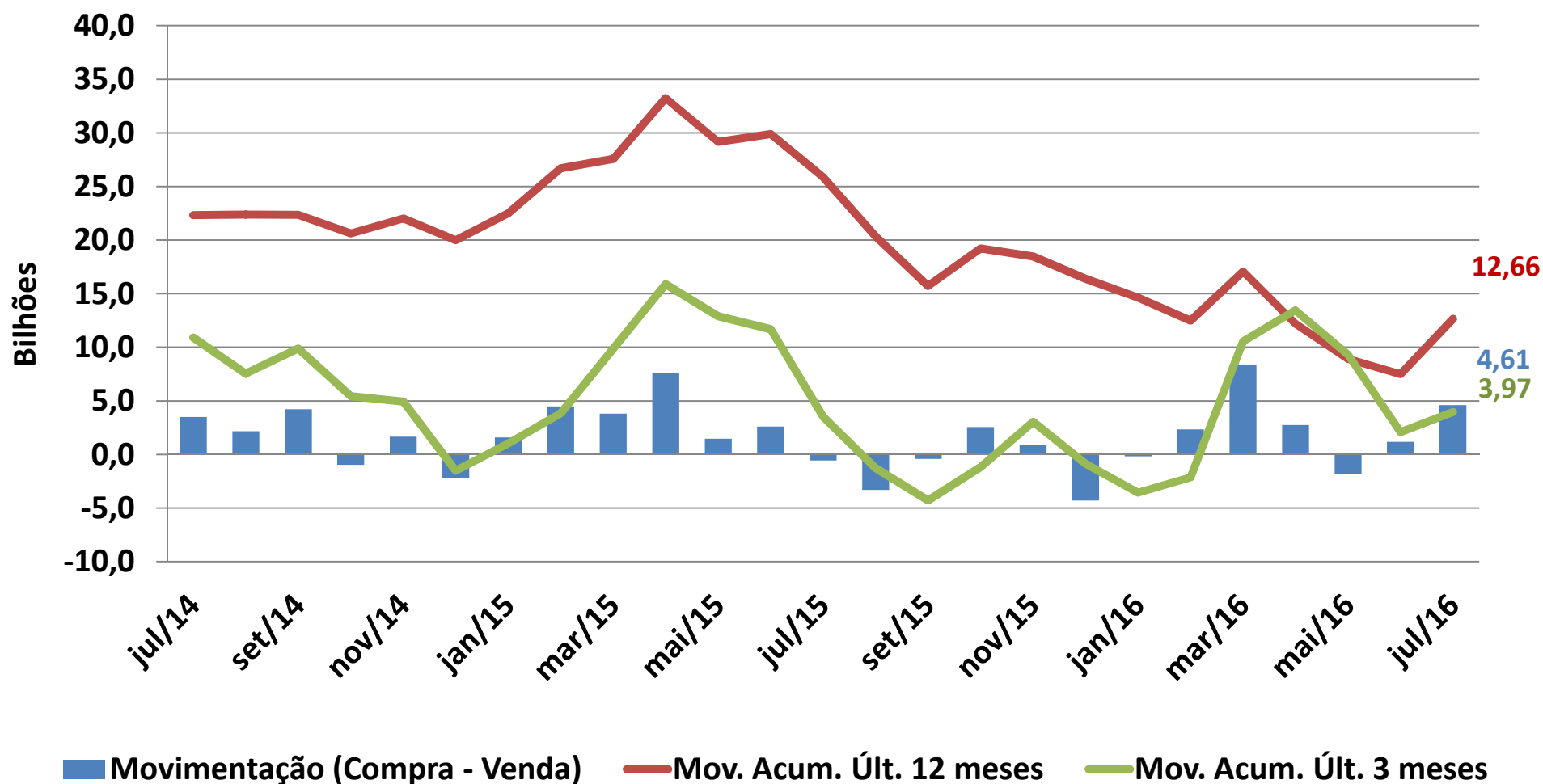
EMISSÕES PRIMARIAS DE AÇÕES
ACUMULADO ÚLTIMOS 12 MESES
(Volume - Milhões R\$) Julho 2016



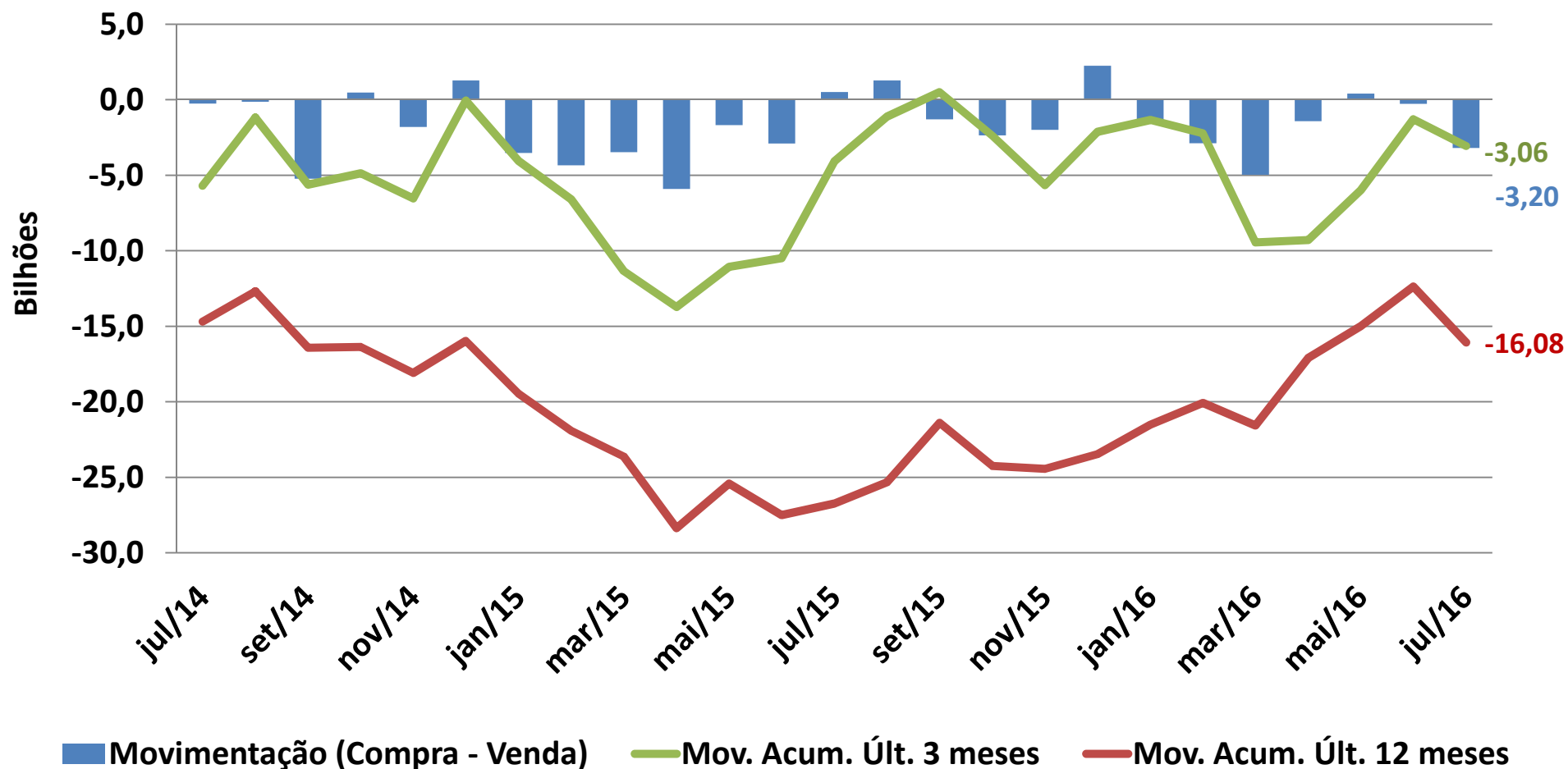
Movimentação das Pessoas Físicas na Bovespa Julho - 2016



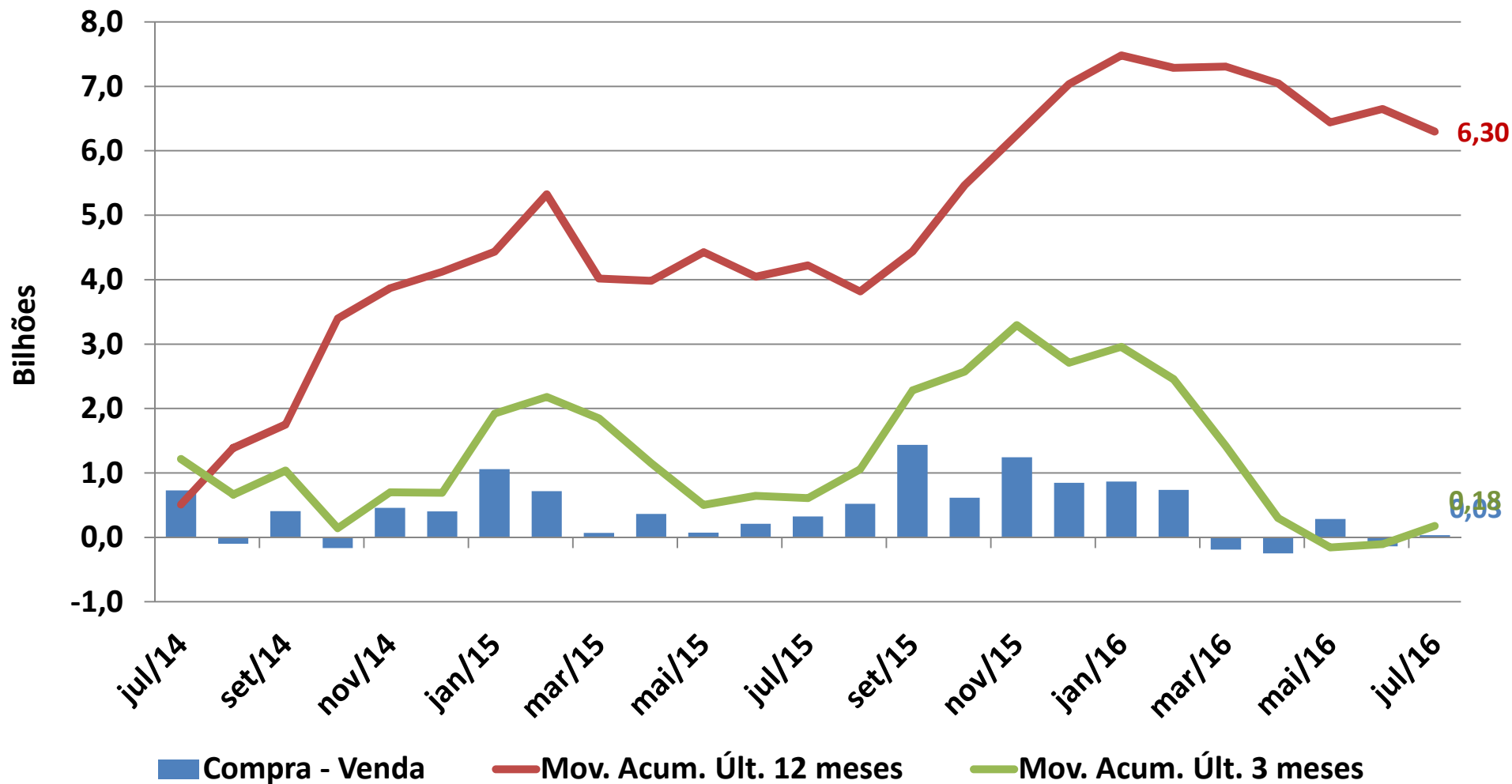
Movimentação Investidores Estrangeiros na Bovespa - Julho 2016



Movimentação dos Investidores Institucionais na Bovespa - Julho 2016



Movimentação Empresas Públicas e Privadas na Bovespa Julho - 2016



CEMEC
Centro de Estudos do IBMEC

e-mail: cemec.ibmec@gmail.com

Fone: +55 (11) 2184-5728

<http://ibmec.org.br/centro-de-estudos-cemec/>
