

Relatório Comparações internacionais

Março 2017

CEMEC
Centro de Estudos do IBMEC

COMPARAÇÕES INTERNACIONAIS

O objetivo deste relatório é apresentar alguns indicadores que permitam a comparação do desempenho econômico-financeiro do mercado de capitais de países pertencentes a Mercados Emergentes, Mercados Desenvolvidos e América Latina. Assim, são apresentados alguns dos principais indicadores relacionados ao mercado de capitais destes países, como o número de empresas listadas, volume negociado, capitalização e liquidez de mercado, bem como a evolução dos principais índices de bolsas.

Para o Brasil são apresentados dados mais detalhados sobre o mercado acionário, como o volume emitido por setor de atuação e por nível de governança corporativa das empresas, bem como a movimentação das pessoas físicas, investidores institucionais e estrangeiros na Bovespa.

As opiniões emitidas nesta publicação são de inteira e exclusiva responsabilidade dos autores, não exprimindo, necessariamente, o ponto de vista do Centro de Estudos de Mercado de Capitais, do IBMEC ou de qualquer de seus apoiadores. Todos os dados utilizados foram obtidos das fontes citadas e podem sofrer revisões. A publicação foi produzida com as informações existentes em Março/2017.

Equipe Técnica:

Diretor: Carlos Antônio Rocca

Superintendente: Lauro Modesto Santos Jr.

Analistas: Marly Paes e Fernando M. Fumagalli

*** Os métodos de cálculo dos indicadores de custo de capital próprio desenvolvidos pelo CEMEC são descritos nos TDI's CEMEC 02 e TDI CEMEC 10.**

- I. Ranking geral**
- II. Mercados Emergentes**
- III. Índices de Bolsa**

CEMEC
Centro de Estudos do IBMEC

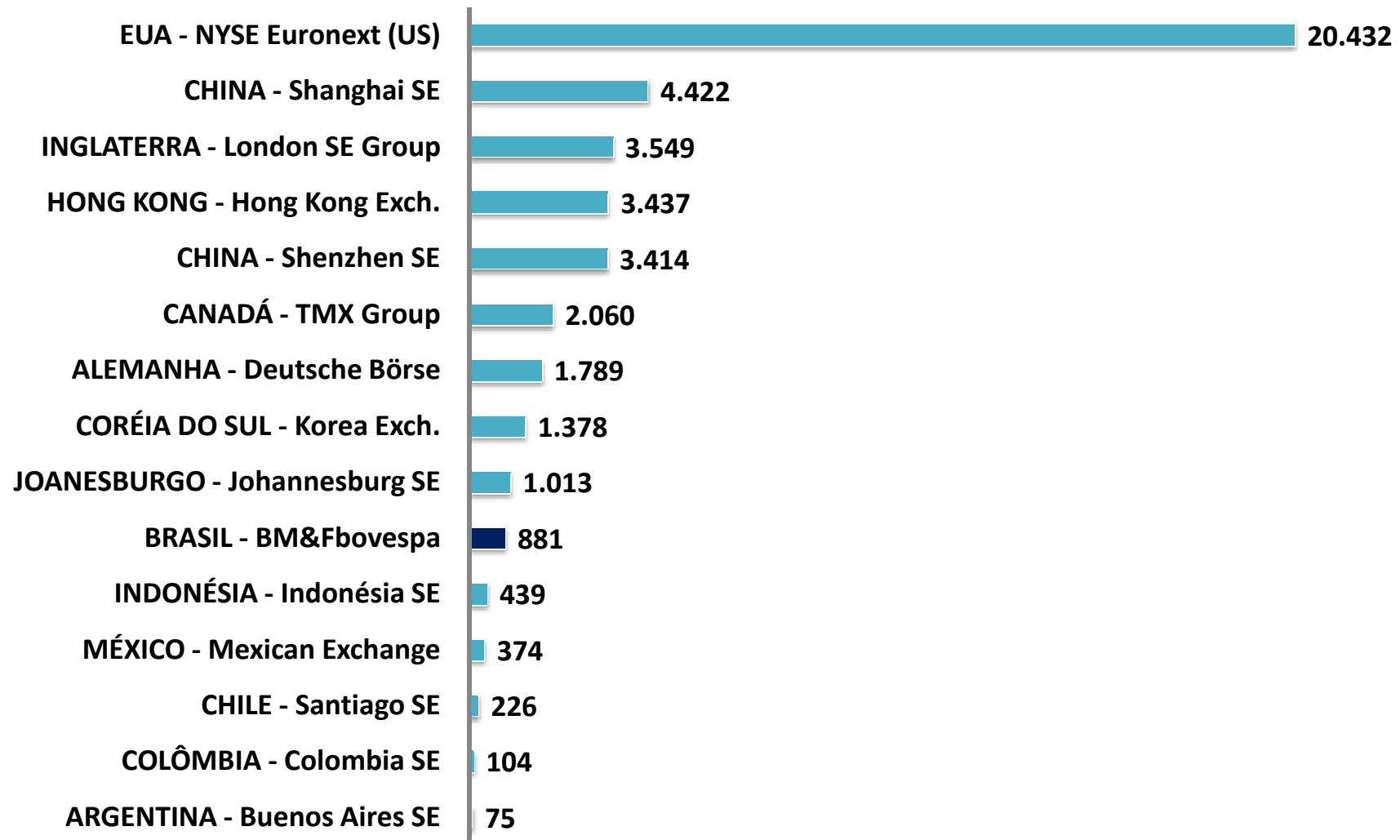
Ranking Geral

CEMEC

Centro de Estudos do IBMEC

CAPITALIZAÇÃO DE MERCADO (BILHÕES)

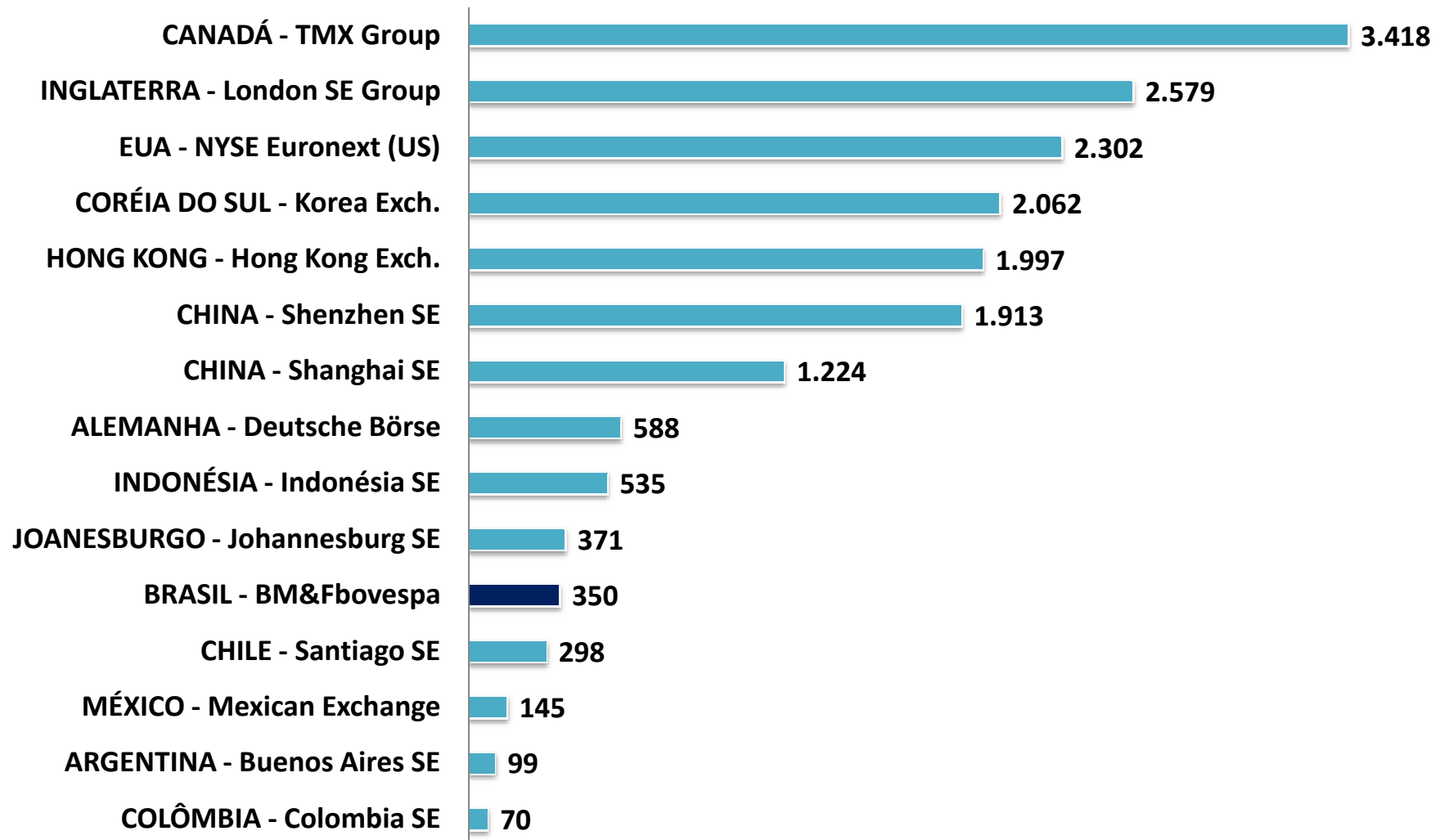
RANKING GERAL - Fevereiro 2017 Fonte: WFE



CEMEC

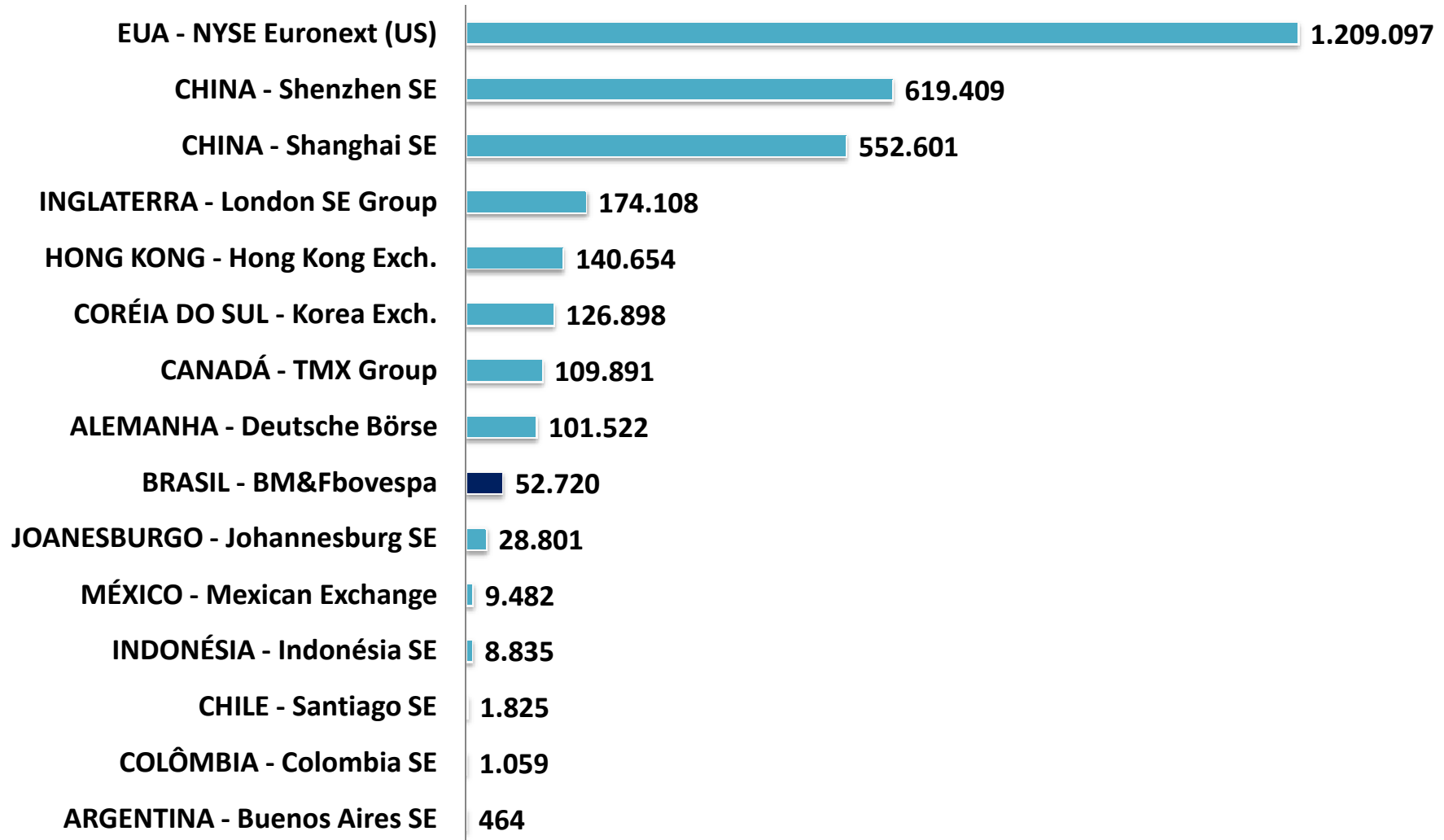
Centro de Estudos do IBMEC

NÚMERO DE EMPRESAS LISTADAS RANKING GERAL - Fevereiro 2017 Fonte: WFE



CEMEC
Centro de Estudos do IBMEC

VOLUME NEGOCIADO (milhões US\$)
RANKING GERAL - Fevereiro 2017 Fonte: WFE

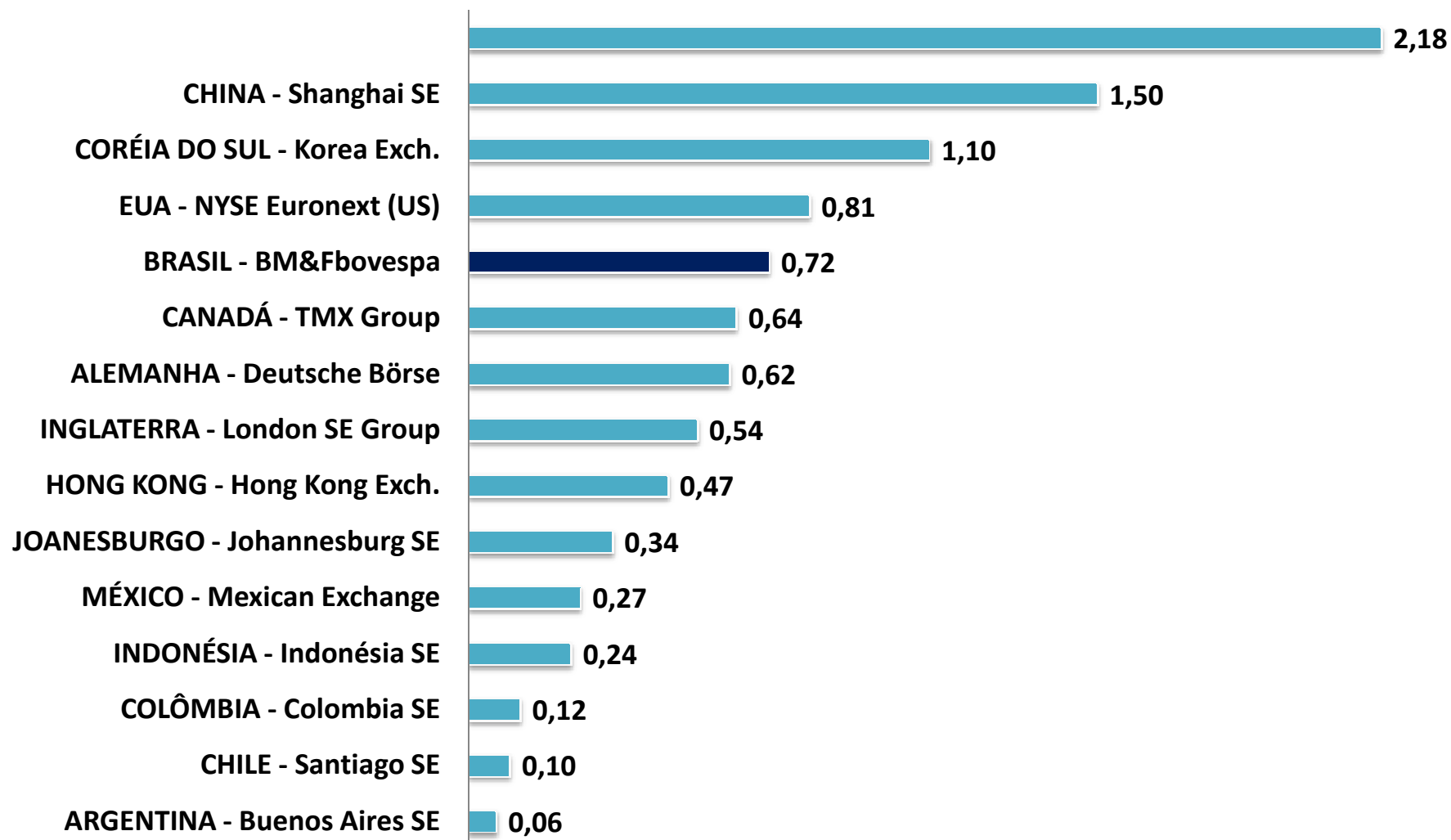


CEMEC

Centro de Estudos do IBMEC

LIQUIDEZ DE MERCADO – Turnover (%)

RANKING GERAL - Fevereiro 2017 Fonte: WFE

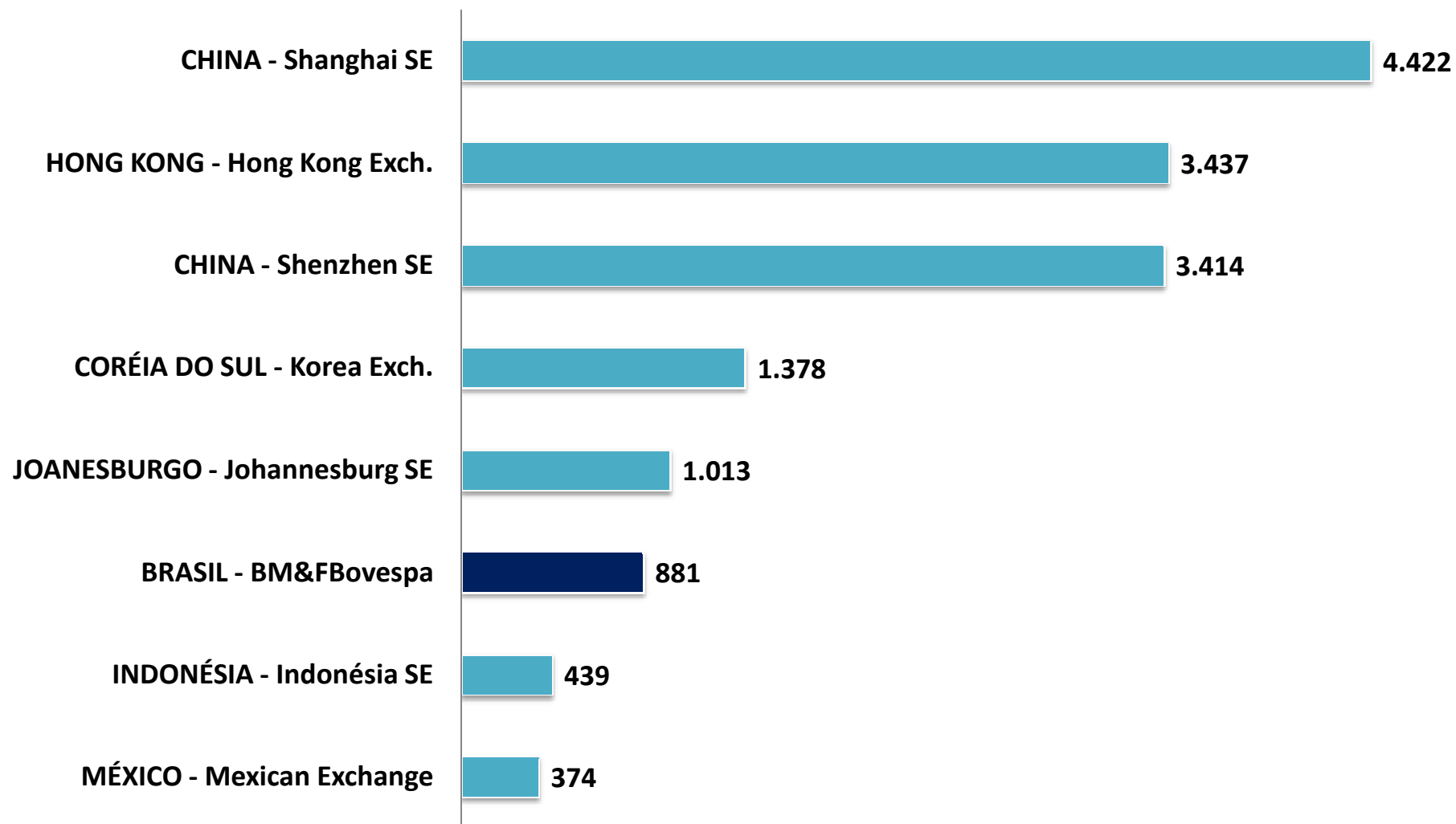


CEMEC
Centro de Estudos do IBMEC

Mercados Emergentes

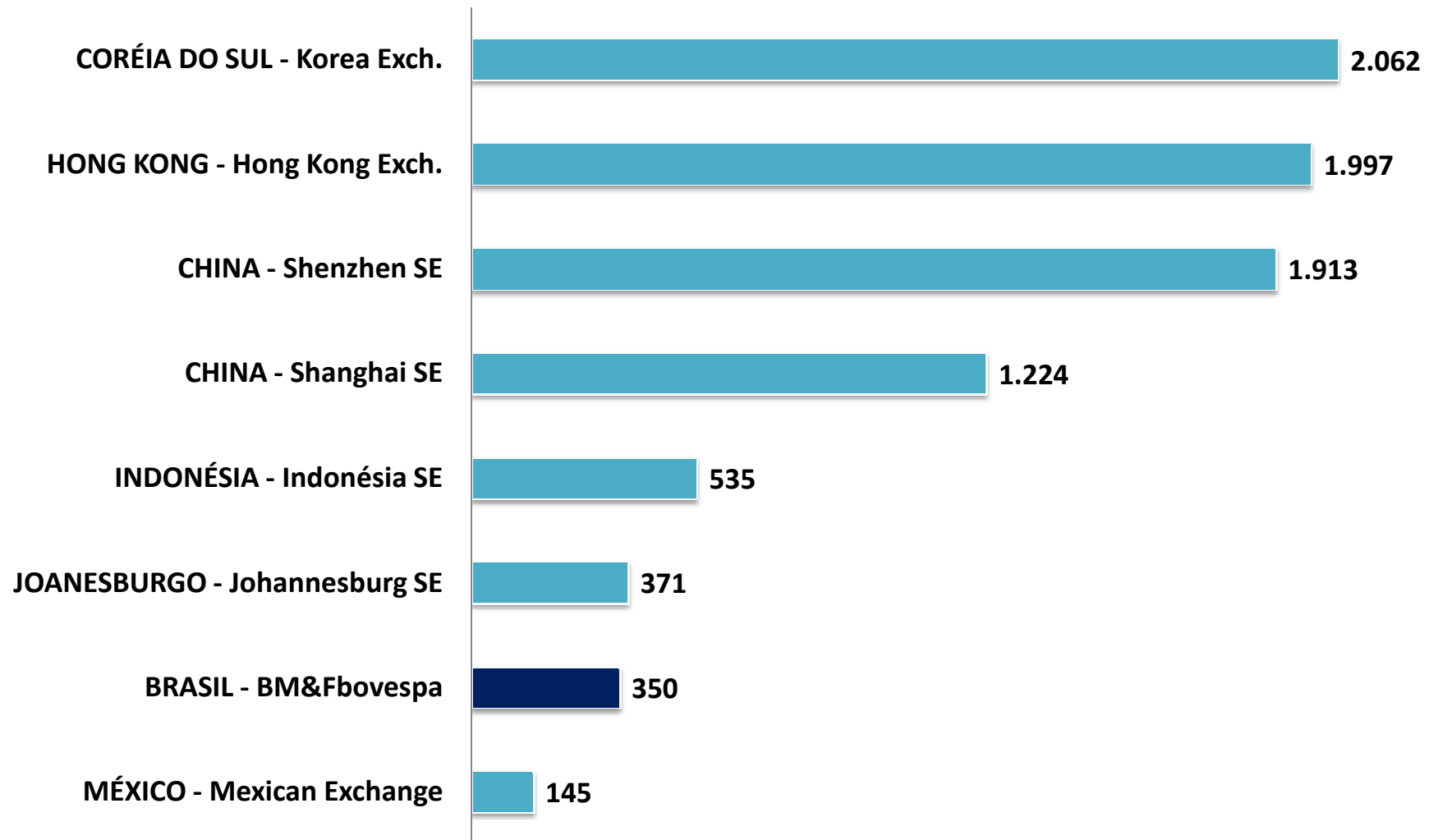
CEMEC
Centro de Estudos do IBMEC

CAPITALIZAÇÃO DE MERCADO (bilhões US\$)
MERCADOS EMERGENTES - Fevereiro 2017



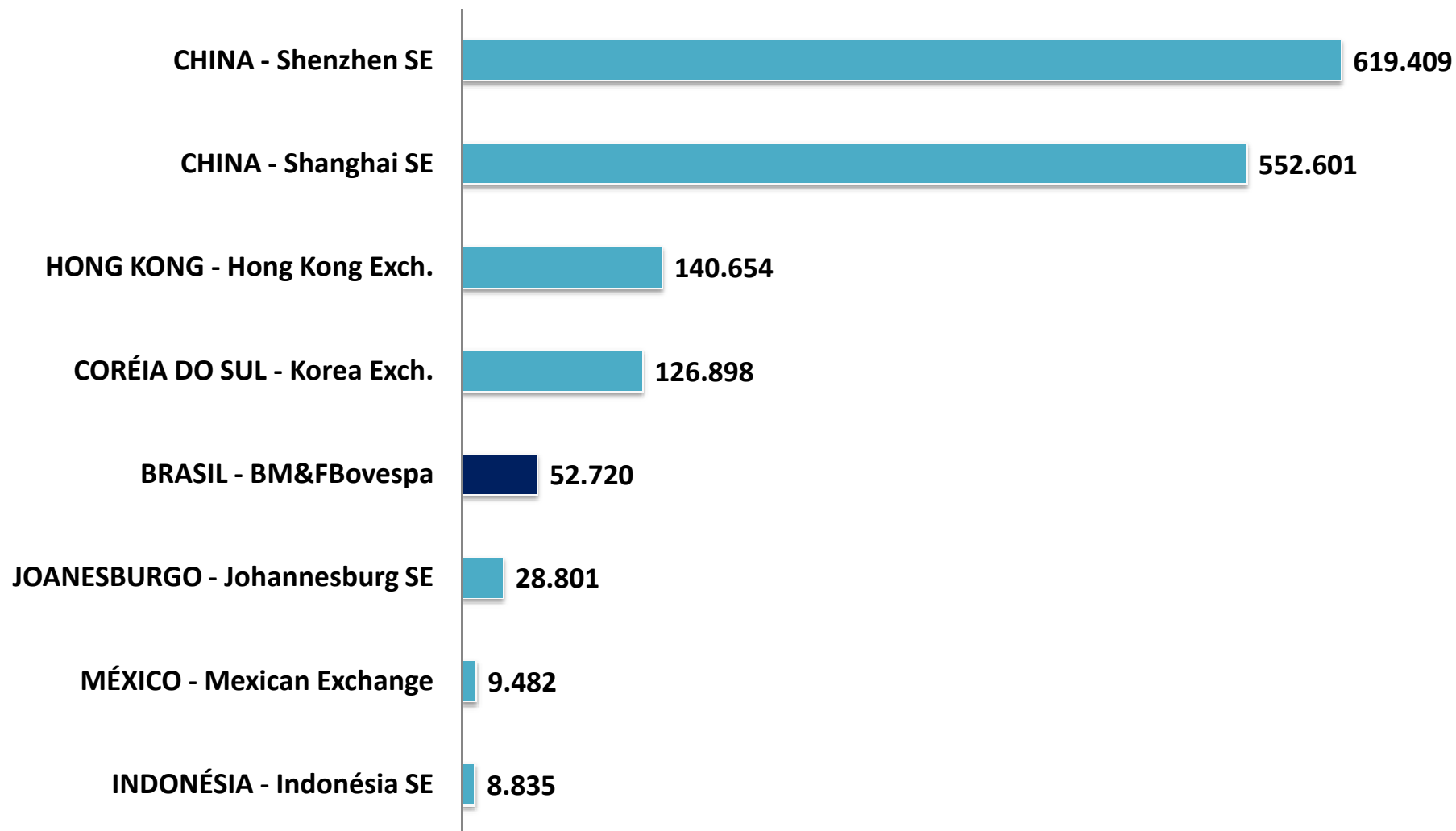
CEMEC
Centro de Estudos do IBMEC

NÚMERO DE EMPRESAS LISTADAS
MERCADOS EMERGENTES - Fevereiro 2017



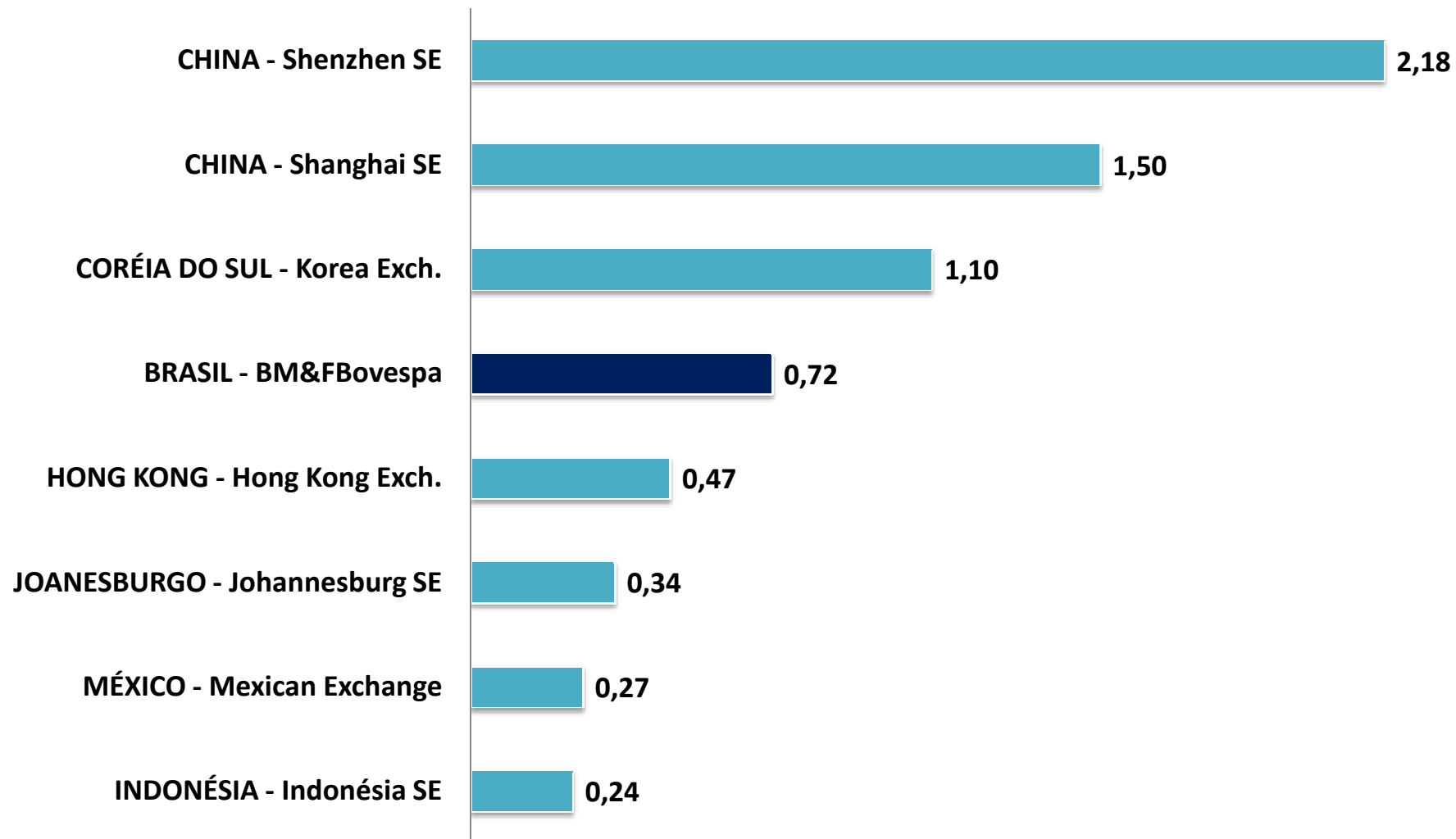
CEMEC
Centro de Estudos do IBMEC

VOLUME NEGOCIADO (milhões US\$)
MERCADOS EMERGENTES - Fevereiro 2017



CEMEC
Centro de Estudos do IBMEC

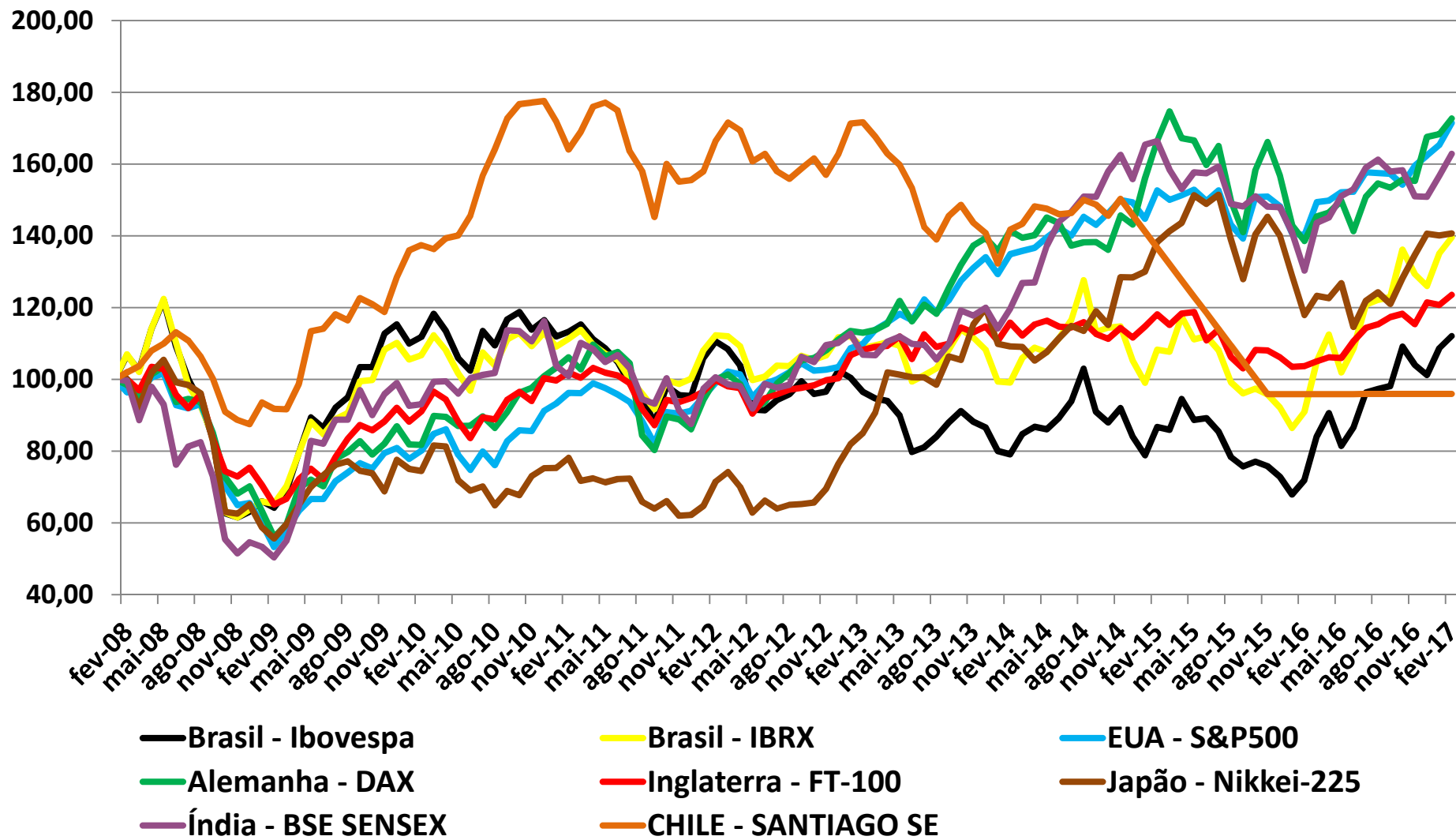
LIQUIDEZ DE MERCADO – Turnover (%)
MERCADOS EMERGENTES - Fevereiro 2017



CEMEC
Centro de Estudos do IBMEC

Índices de Bolsa

Evolução dos Principais Índices de Bolsa



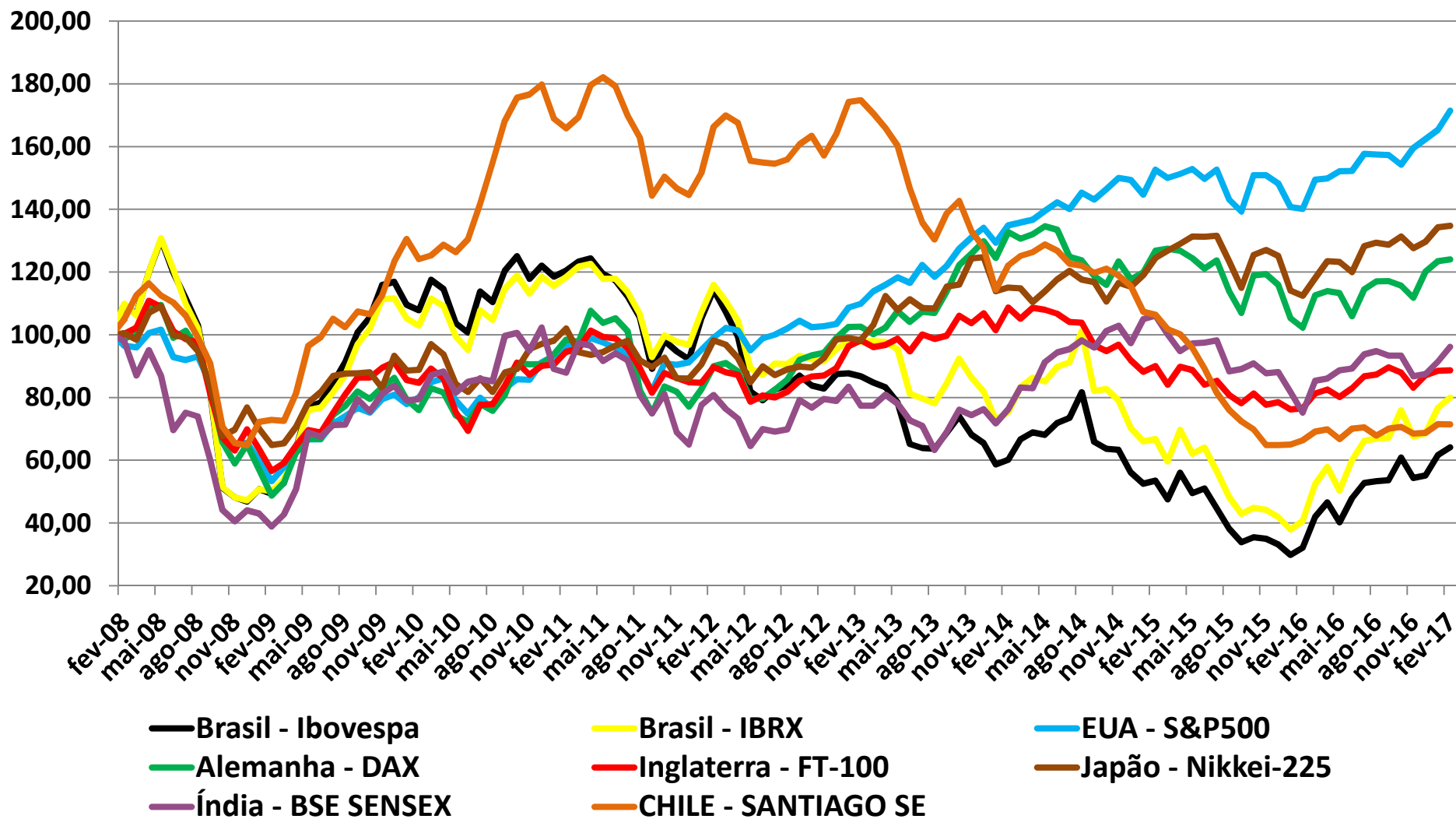
Variação dos principais índices de bolsa – Fevereiro 2017

Variação	Últimos 12 meses	No Mês
Brasil - Ibovespa	33,2%	3,1%
Brasil - IBRX	32,9%	3,3%
EUA - S&P500	14,8%	3,7%
Alemanha - DAX	18,8%	2,6%
Inglaterra - FT-100	17,6%	2,3%
Japão - Nikkei-225	14,1%	0,4%
Índia - BSE SENSEX	13,4%	3,9%
Chile – Santiago SE	0,1%	0,01%

CEMEC

Centro de Estudos do IBMEC

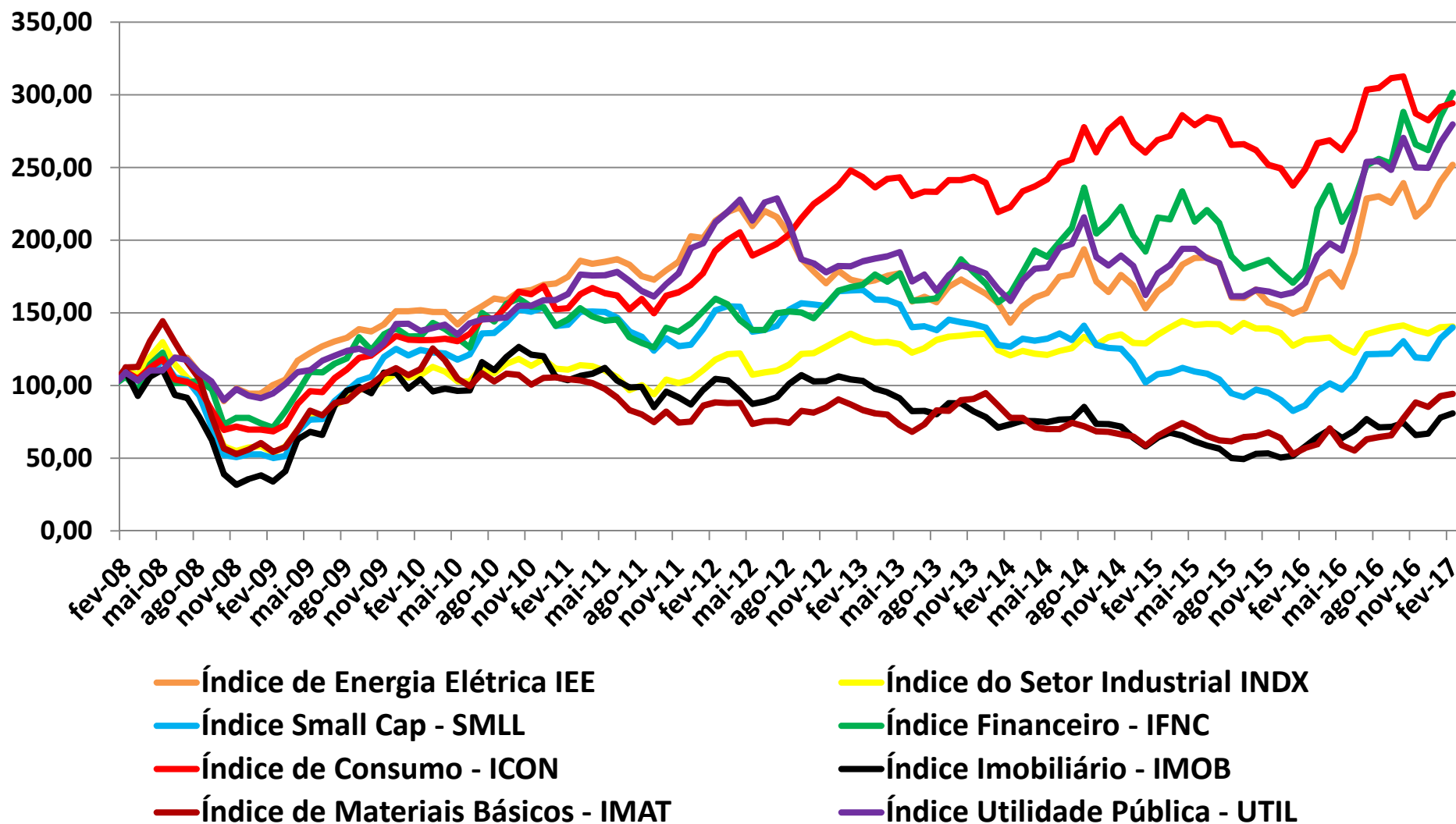
Evolução dos Principais Índices de Bolsa BASE(US\$)



Variação dos Índices de Bolsa (US\$) – Fevereiro 2017

Variação	Últimos 12 Meses	No Mês
Brasil - Ibovespa	52,9%	4,0%
Brasil - IBRX	52,6%	4,2%
EUA - S&P500	14,8%	3,7%
Alemanha - DAX	10,2%	0,4%
Inglaterra - FT-100	9,1%	0,2%
Japão - Nikkei-225	14,1%	0,3%
Índia - BSE SENSEX	12,7%	5,2%
CHILE - SANTIAGO SE	3,3%	-0,2%

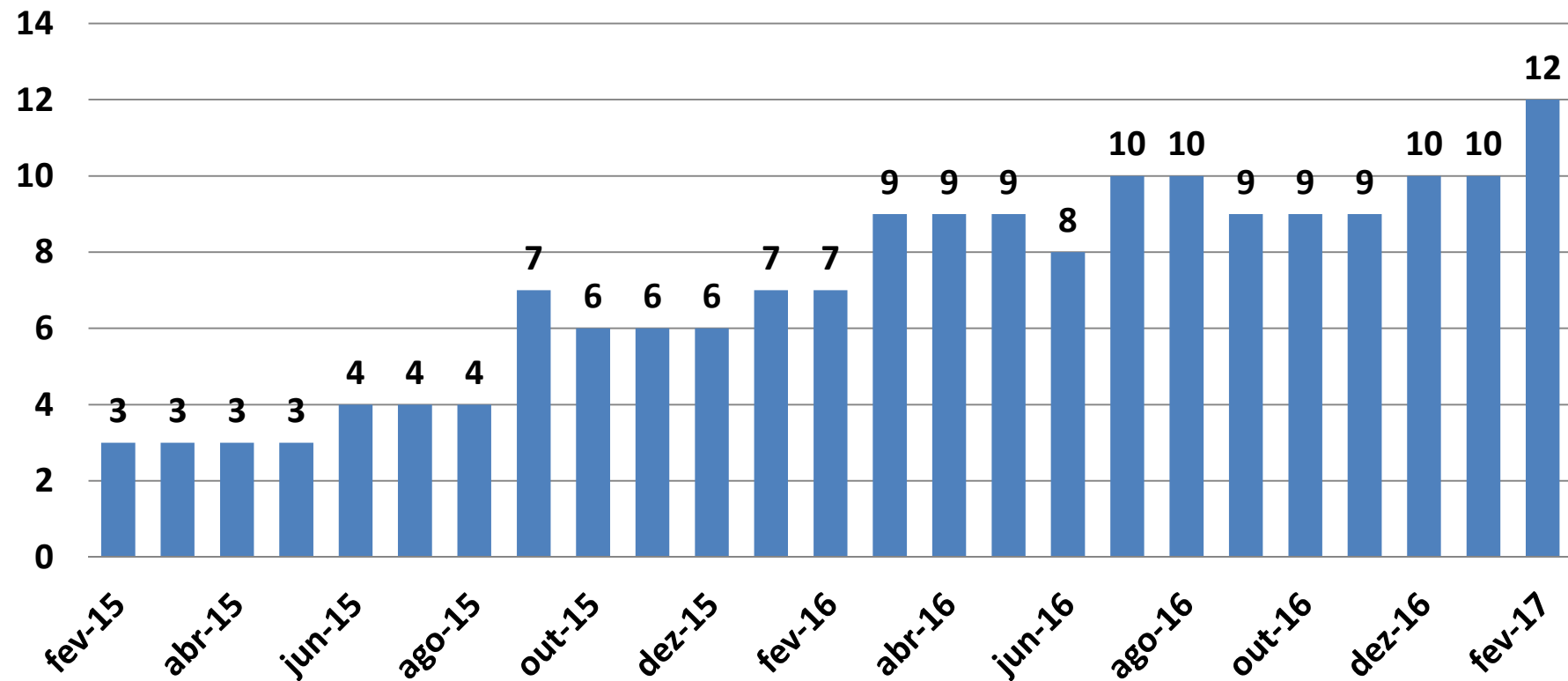
Evolução dos Índices de Bolsa Setoriais BOVESPA



Variação dos índices de bolsa setoriais – Fevereiro 2017

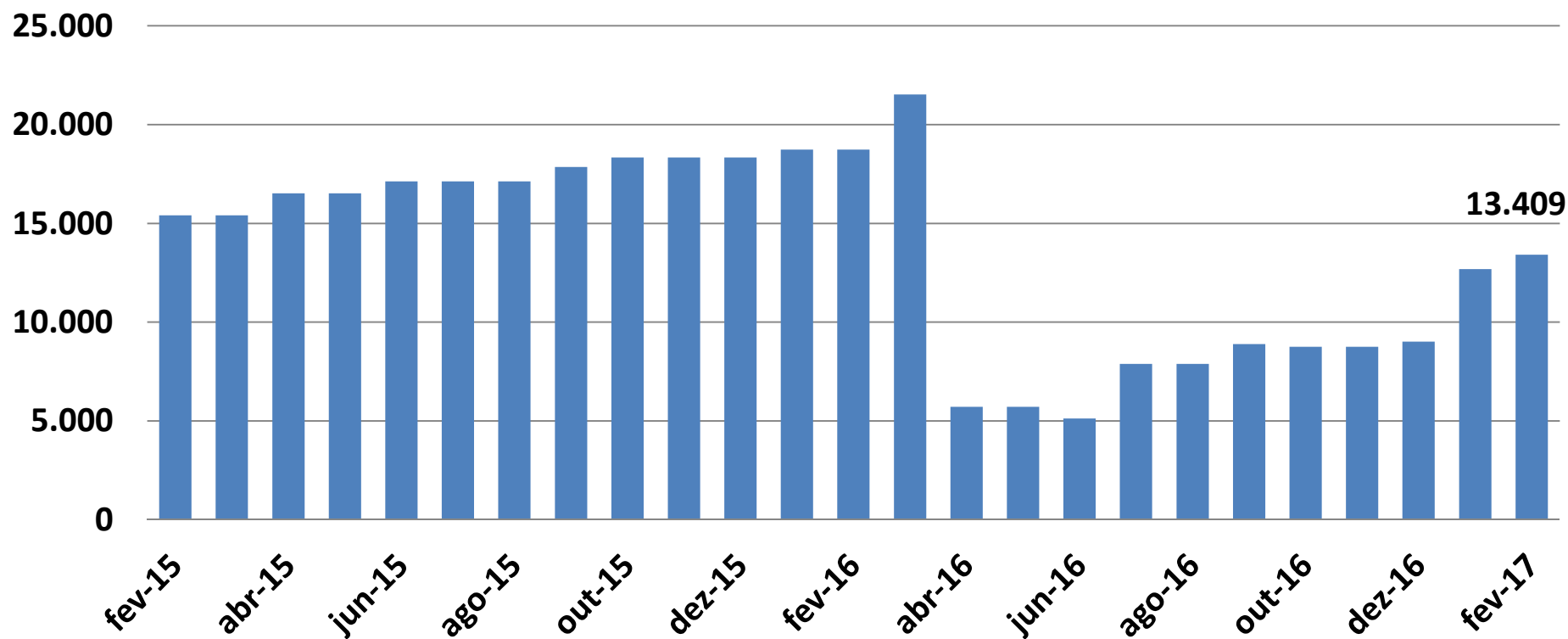
Variação	Últimos 12 Meses	No Mês
Índice de Energia Elétrica IEE	45,4%	4,8%
Índice do Setor Industrial INDX	6,4%	0,3%
Índice Small Cap - SMLL	45,5%	5,7%
Índice Financeiro - IFNC	36,0%	5,8%
Índice de Consumo - ICON	10,3%	0,9%
Índice Imobiliário - IMOB	25,0%	3,7%
Índice de Materiais Básicos - IMAT	58,4%	1,6%
Índice Utilidade Pública - UTIL	47,5%	4,7%

EMISSÕES PRIMARIAS DE AÇÕES
ACUMULADO ÚLTIMOS 12 MESES
Fevereiro 2017

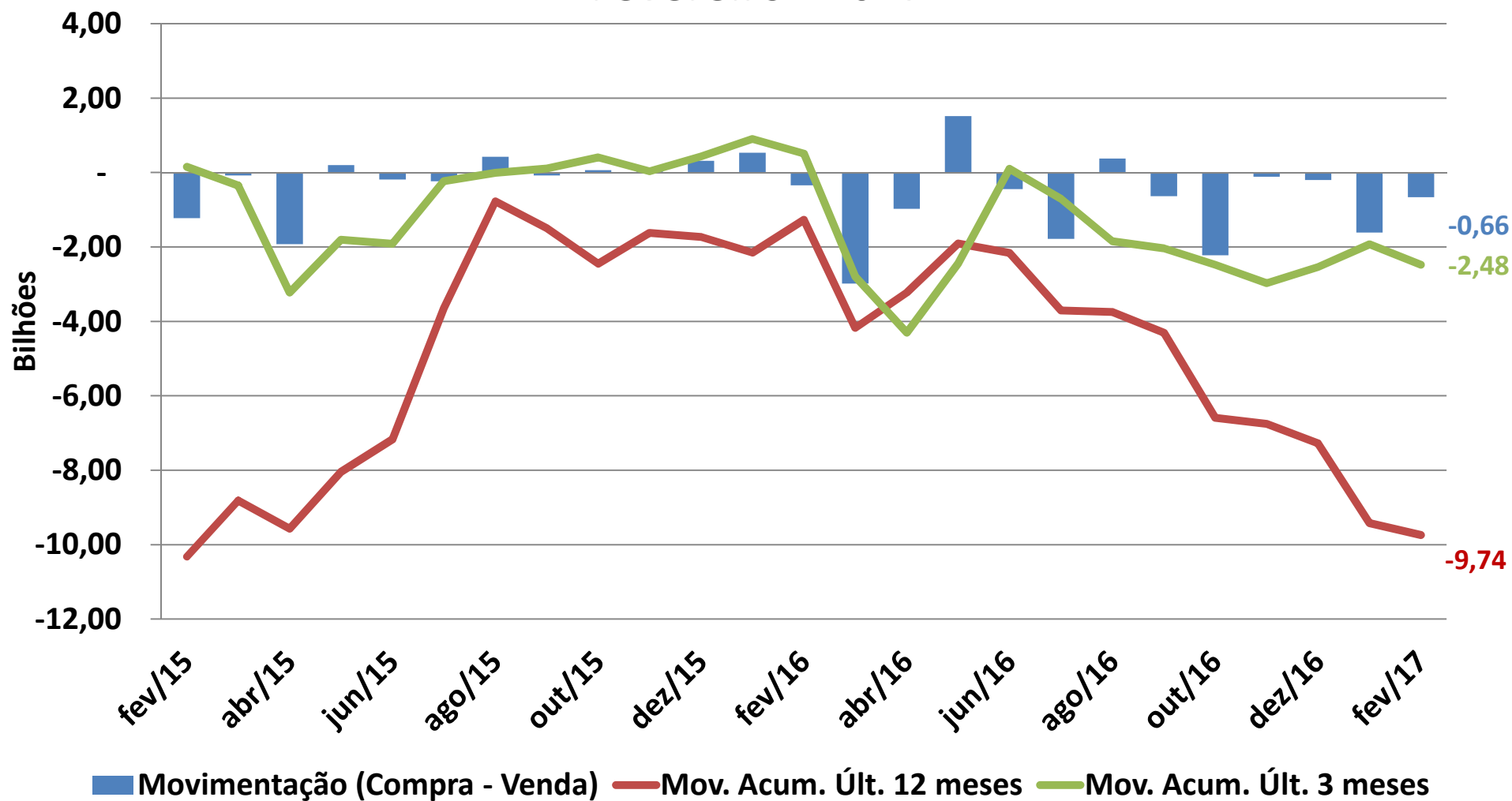


CEMEC
Centro de Estudos do IBMEC

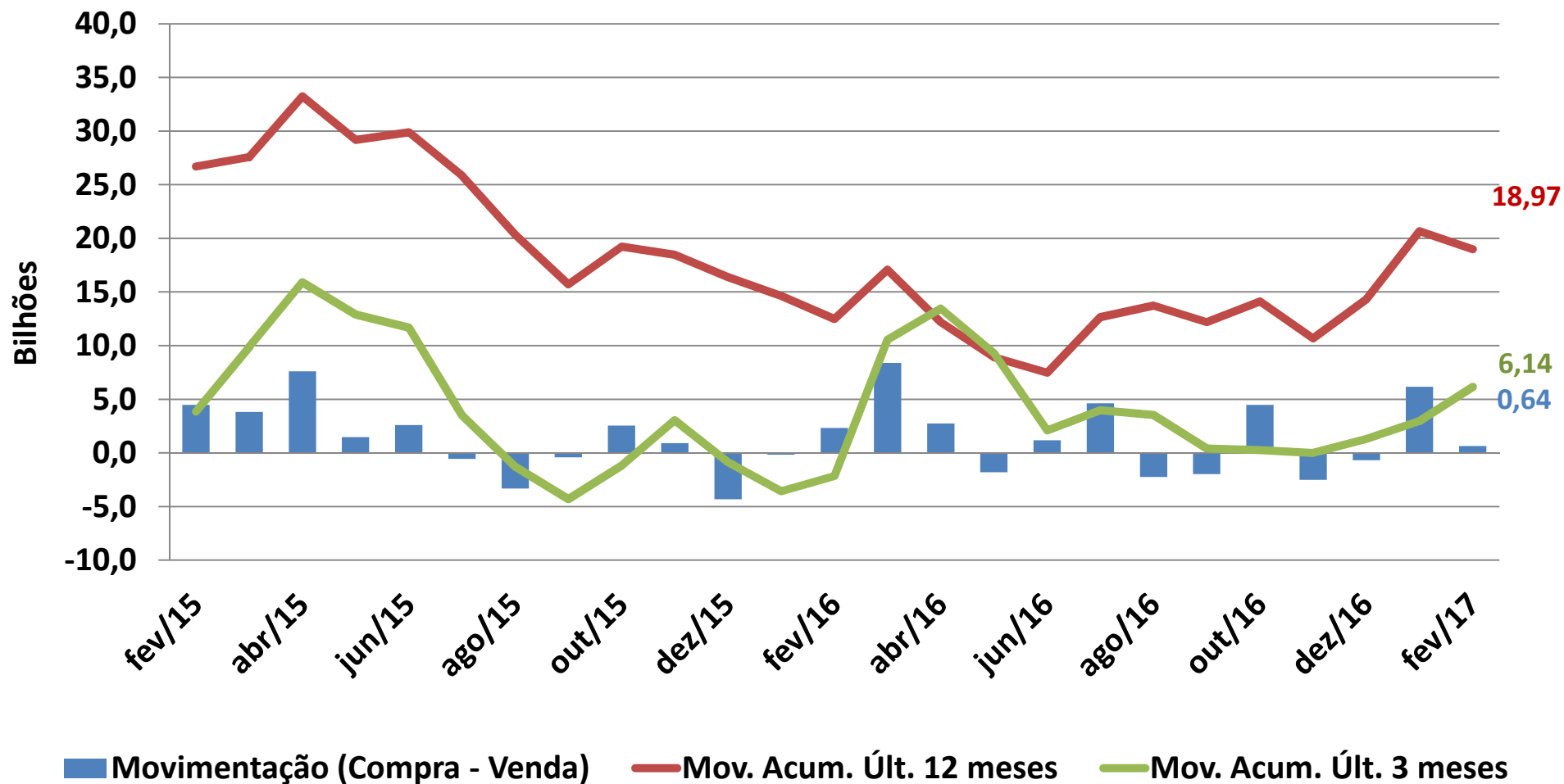
EMISSÕES PRIMARIAS DE AÇÕES
ACUMULADO ÚLTIMOS 12 MESES
(Volume - Milhões R\$) Fevereiro 2017



Movimentação das Pessoas Físicas na Bovespa Fevereiro - 2017

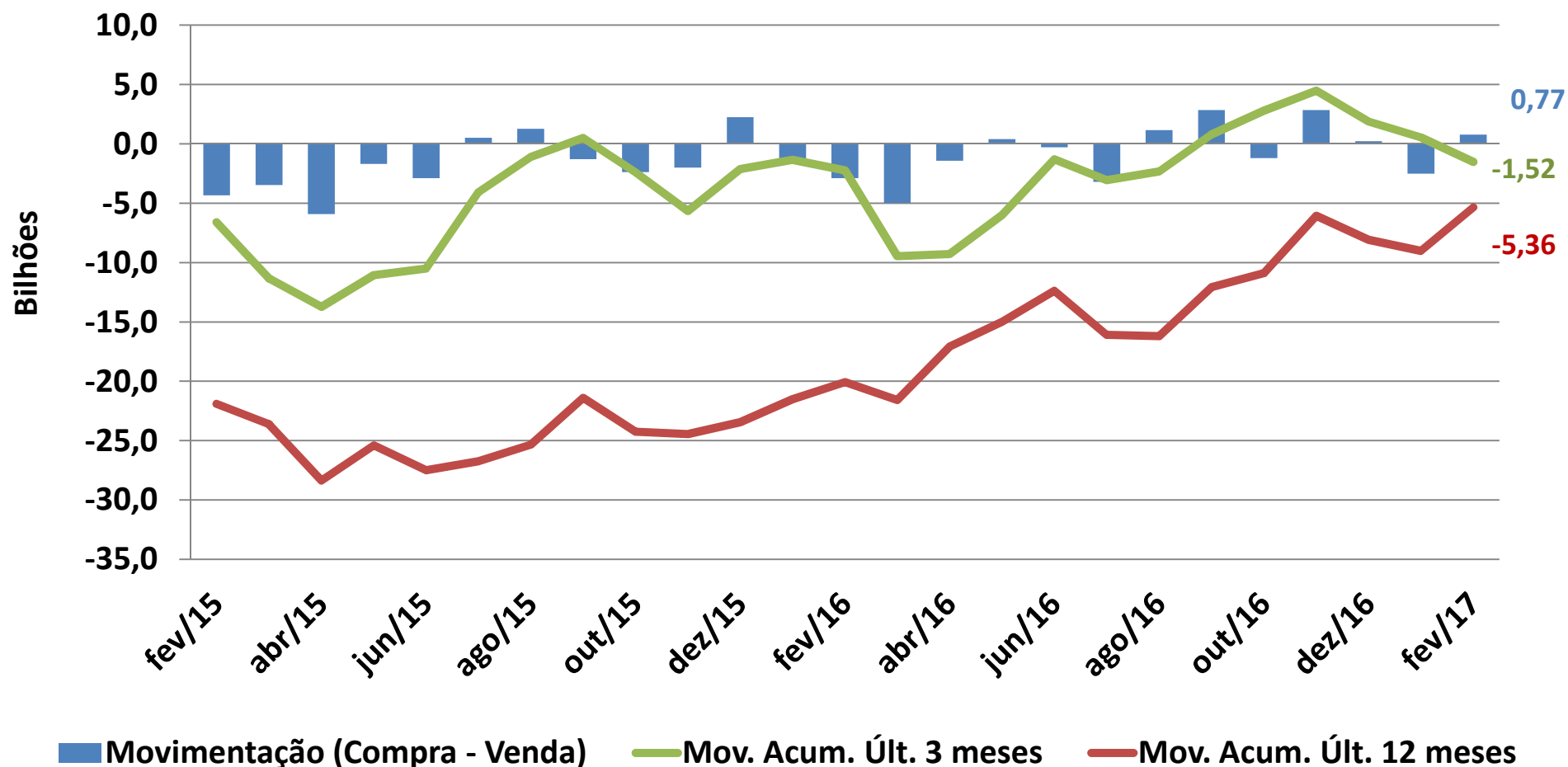


Movimentação Investidores Estrangeiros na Bovespa - Fevereiro 2017

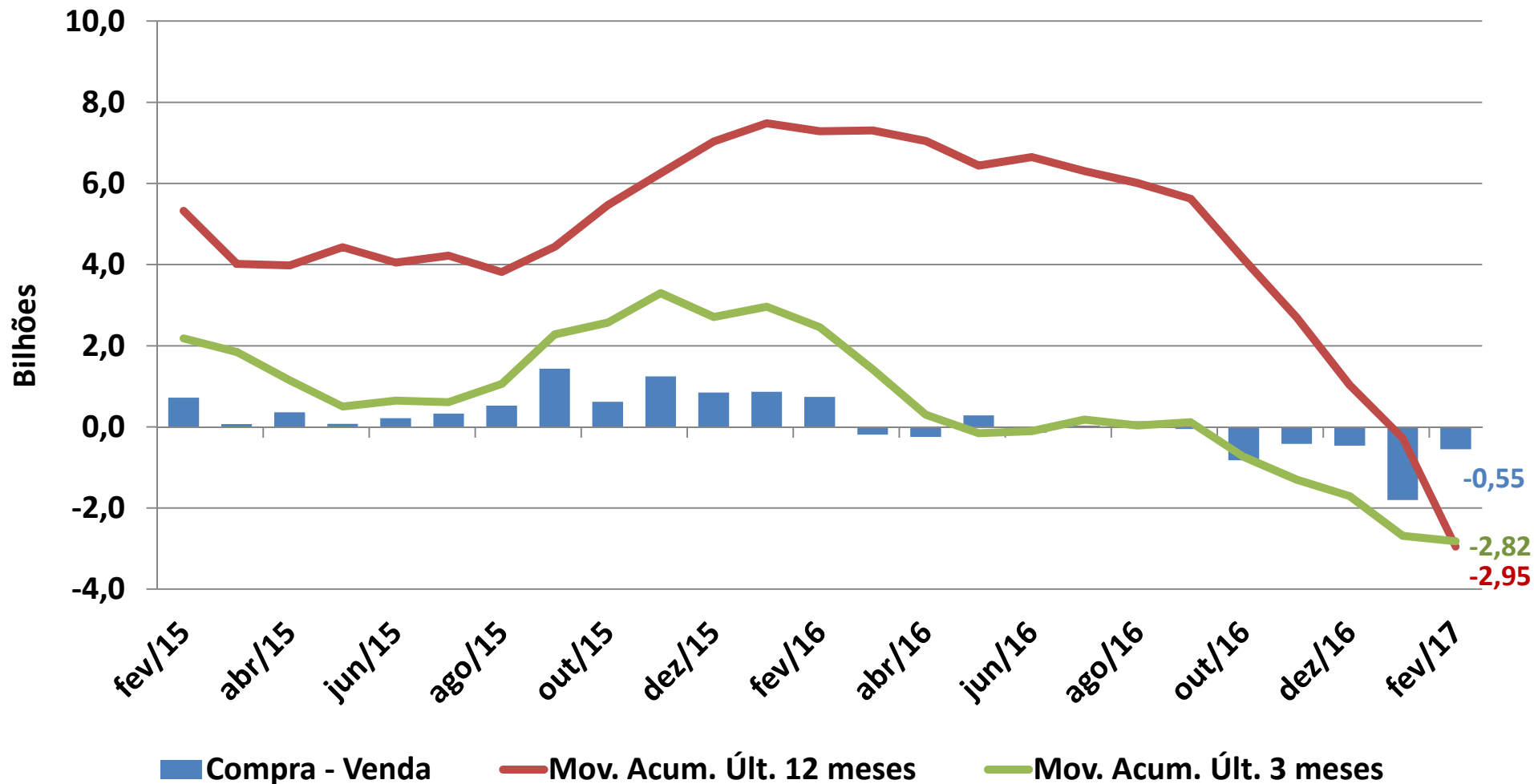


CEMEC
Centro de Estudos do IBMEC

Movimentação dos Investidores Institucionais na Bovespa - Fevereiro 2017



Movimentação Empresas Públicas e Privadas na Bovespa Fevereiro 2017



CEMEC
Centro de Estudos do IBMEC

e-mail: cemec.ibmec@gmail.com

Fone: +55 (11) 2184-5728

<http://ibmec.org.br/centro-de-estudos-cemec/>
