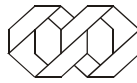


# Centro de Estudos do IBMEC

## INDICADOR CEMEC DE CUSTO DE CAPITAL DE TERCEIROS

**Junho  
2014**



**IBMEC**

Instituto Brasileiro de Mercado de Capitais



### **Estimativas**

Indicadores médios das taxas de debêntures praticadas no mercado (%DI, DI+Spread e IPCA+Spread) segregados por nível de risco (rating) e agregado geral - média ponderada pelo número de operações.

### **Prazos**

Taxa nominal estimada para as debêntures segregadas por nível de rating e por prazo da emissão. Os dados são calculados a partir da curva de juros do swap DI-Pré de 720 dias e estimativa FOCUS do IPCA. São apresentadas estimativas para debêntures com prazos de 1 a 5 anos. Após o 5º ano as taxas em geral não apresentam variações significativas, portanto, não apresentamos estimativas após esse período.

### **Agregado**

Taxa nominal estimada para as debêntures (%DI, DI+Spread e IPCA+Spread ponderado pelo número de operações do mês) apresentada de forma agregada e segregada por nível de risco. As estimativas são calculadas com base na taxa do swap DI-Pré de 720 dias (período de 2 anos) e estimativa FOCUS do IPCA.

As metodologias de cálculo e apuração das estimativas estão disponíveis no trabalho de discussão interna número 03 (TDI 03) disponível no site do CEMEC ([www.cemec.ibmec.org.br](http://www.cemec.ibmec.org.br)).

As opiniões emitidas nesta publicação são de inteira e exclusiva responsabilidade dos autores, não exprimindo, necessariamente, o ponto de vista do Centro de Estudos de Mercado de Capitais, do IBMEC ou de qualquer de seus apoiadores. Todos os dados utilizados foram obtidos das fontes citadas e podem sofrer revisões. A publicação foi produzida com as informações existentes em Junho/2014.

### **Equipe Técnica:**

Diretor: Carlos Antônio Rocca

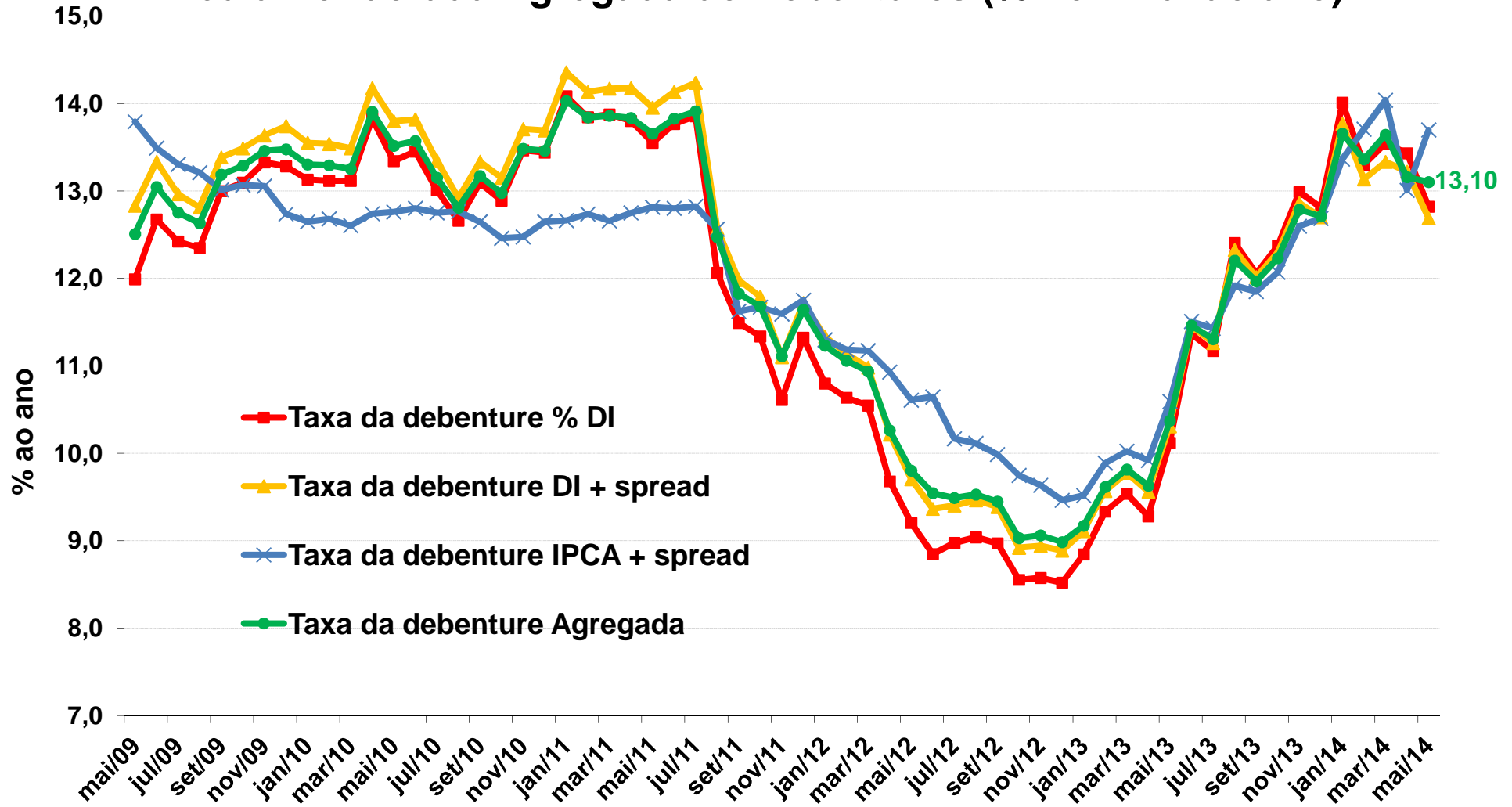
Superintendente: Lauro Modesto Santos Jr.

Consultores Seniores: Tatiana Albanez

Analistas: Elaine Alves Pinheiro e Fernando M. Fumagalli

## Custo de Capital de Terceiros - Maio 2014

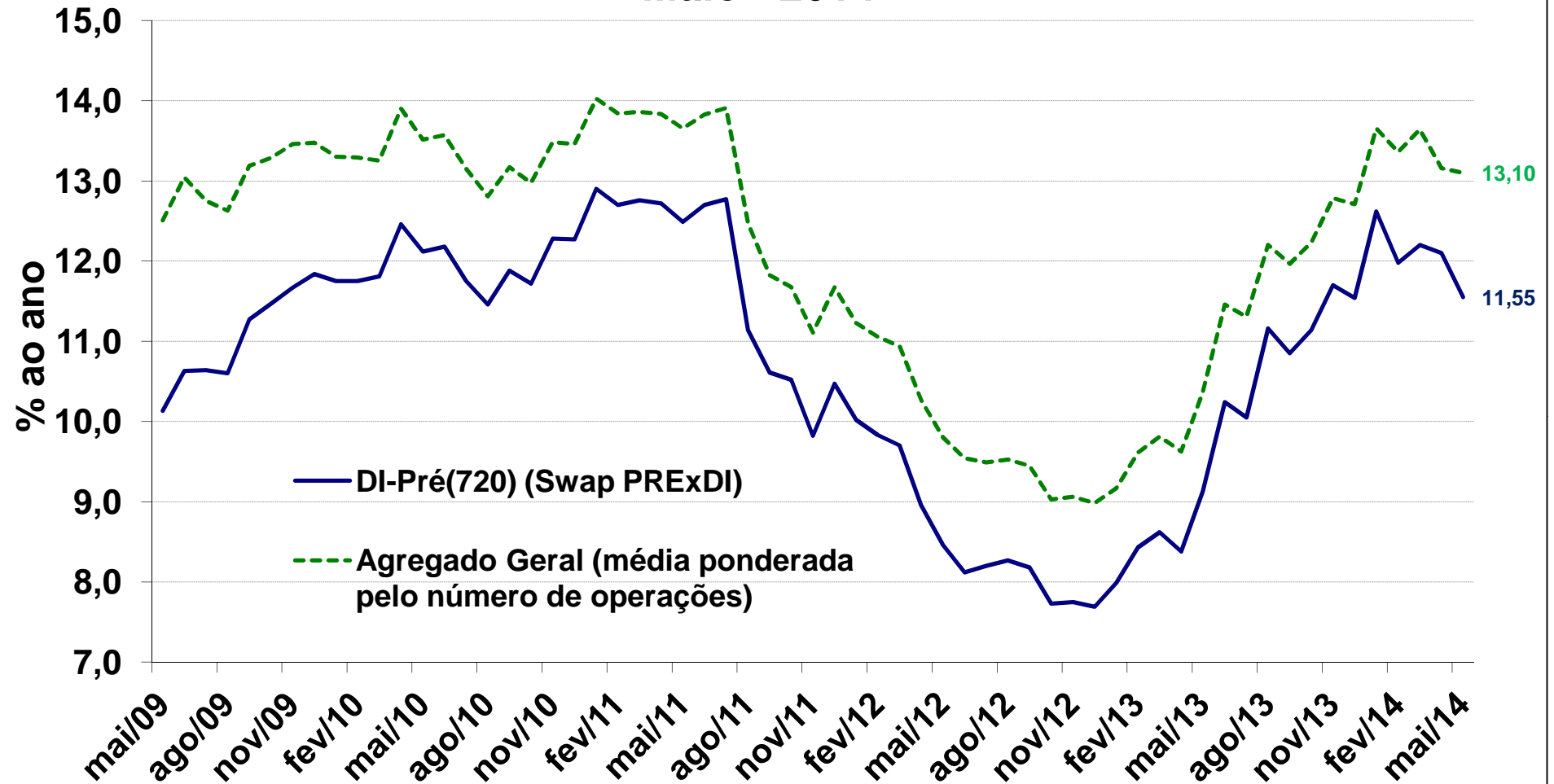
### Média Ponderada Agregada de Debêntures (% nominal ao ano)



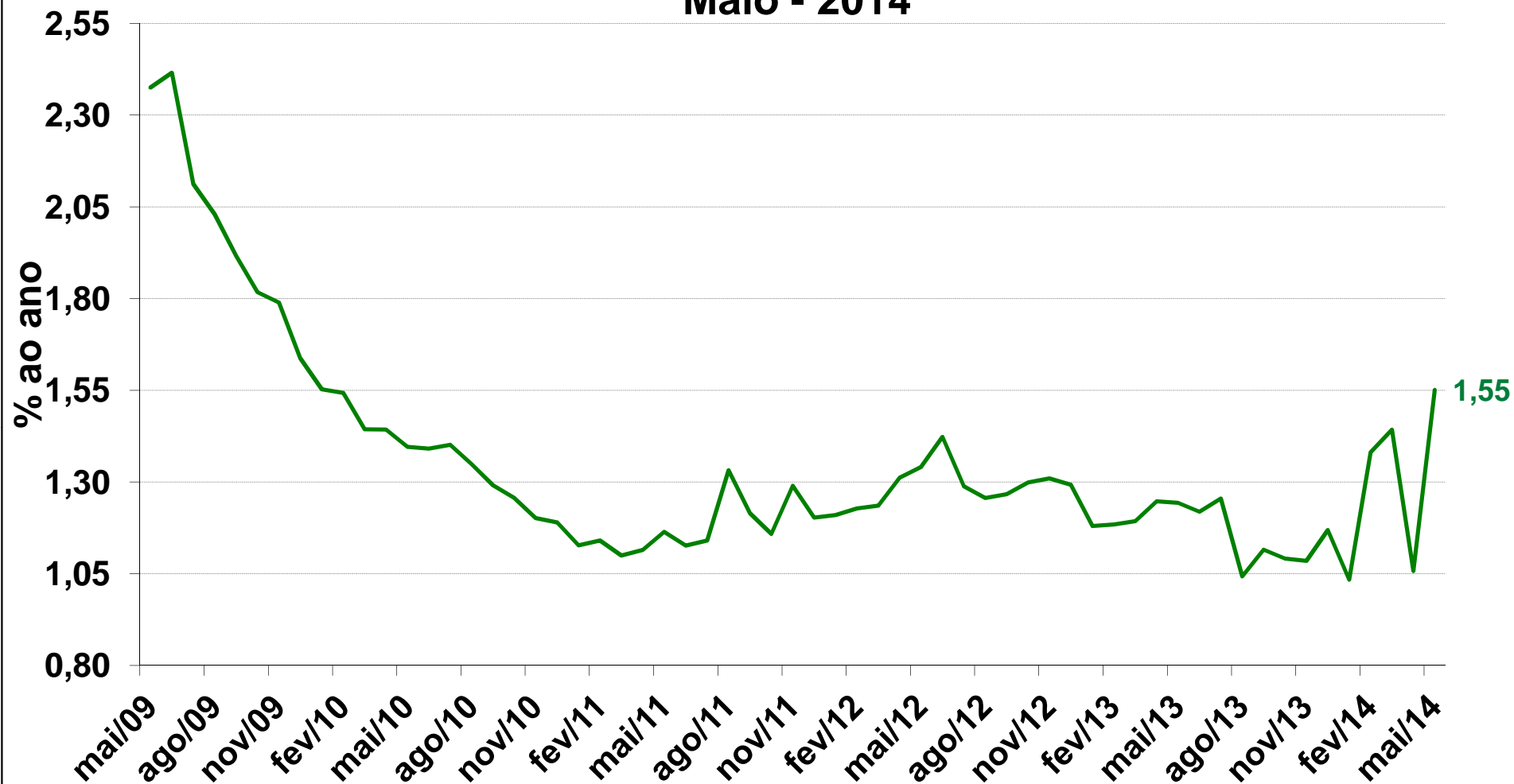
# TAXA NOMINAL ESTIMADA DE DEBÊNTURES

## Agregado Geral x DI-720

### Maio - 2014

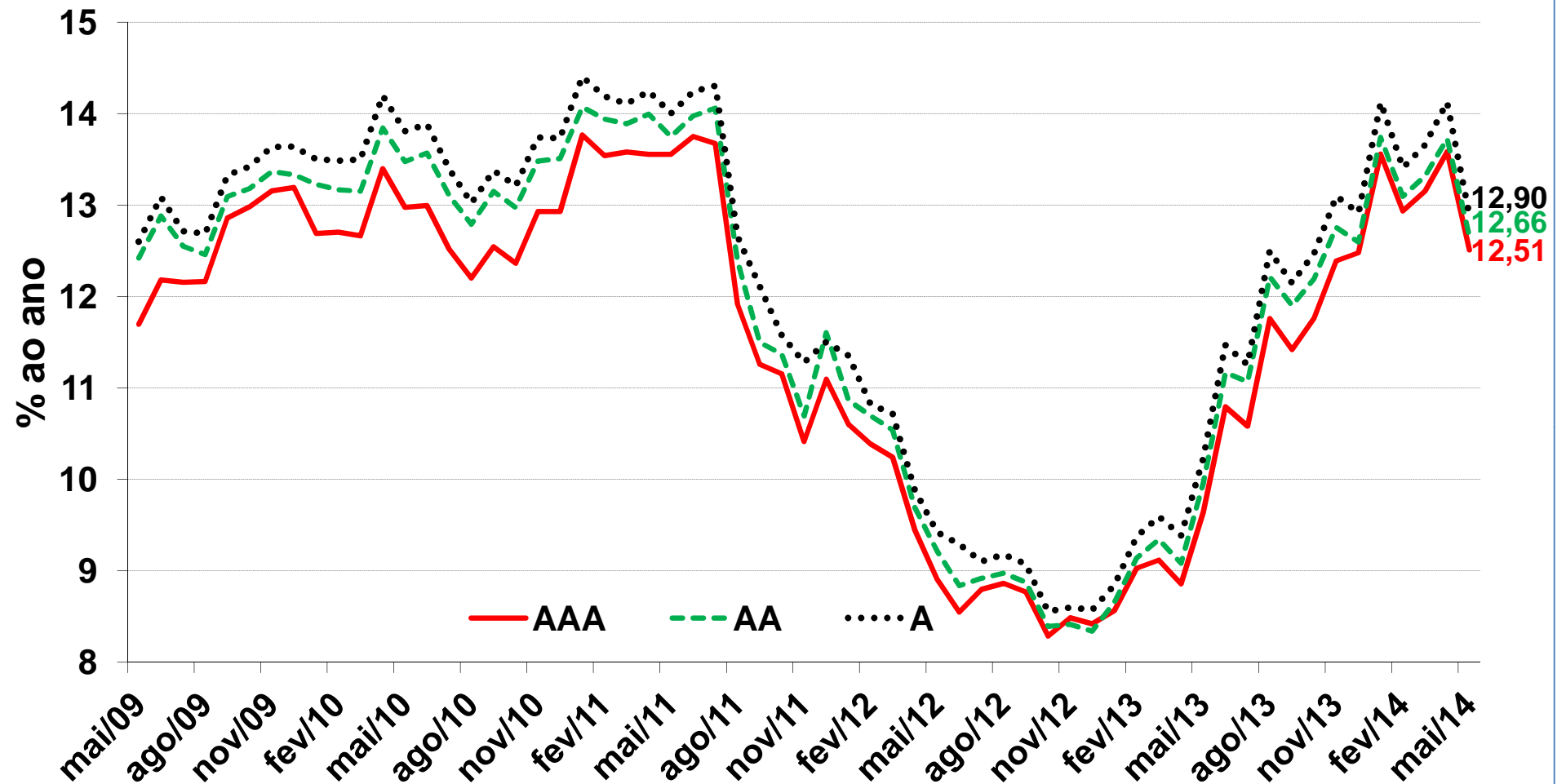


# SPREAD DE DEBÊNTURES AGREGADO GERAL x DI-720 Maio - 2014

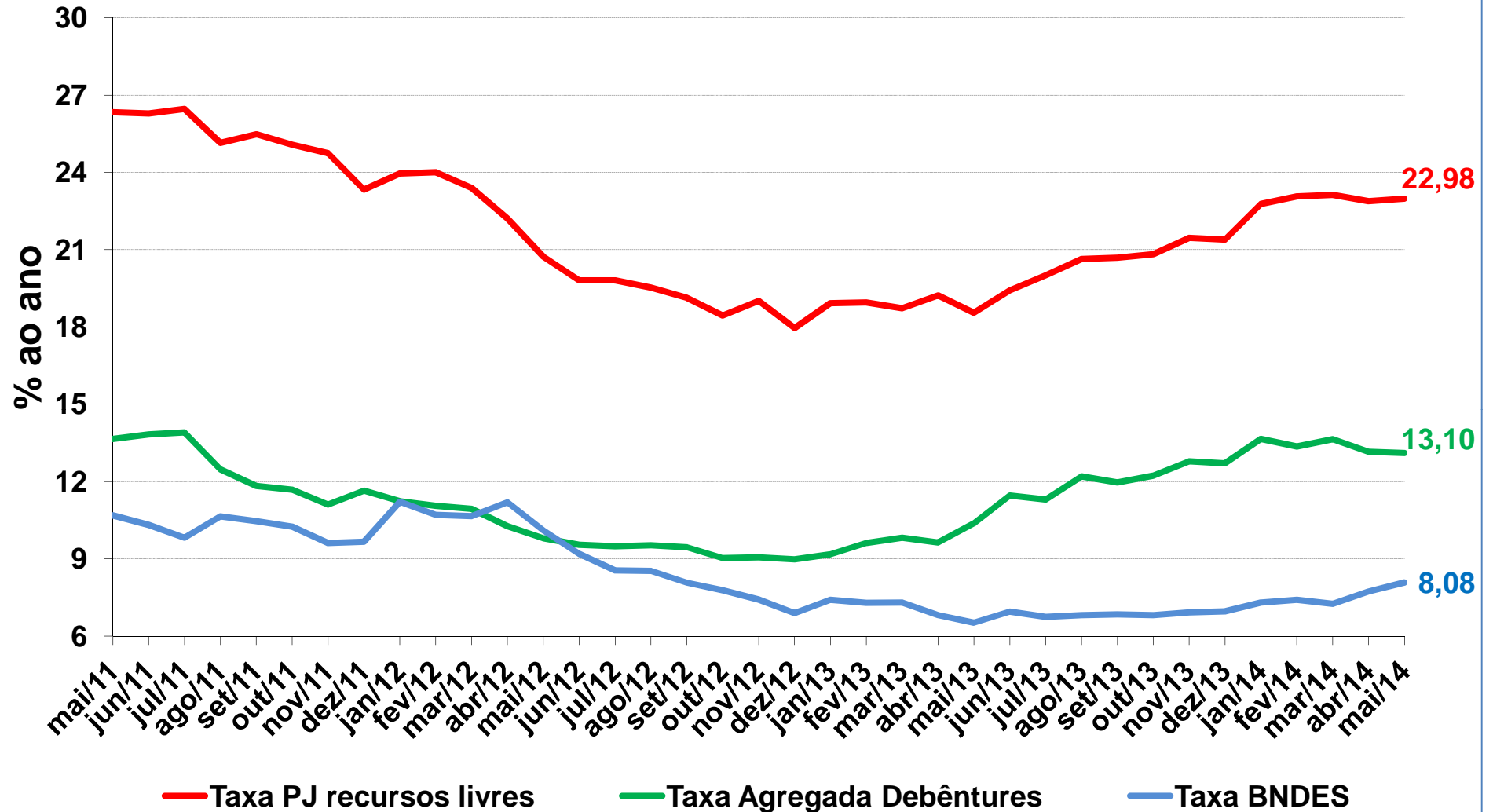


# TAXA NOMINAL ESTIMADA DEBÊNTURES

## Agregado por Rating x DI-Pré(720) Maio - 2014

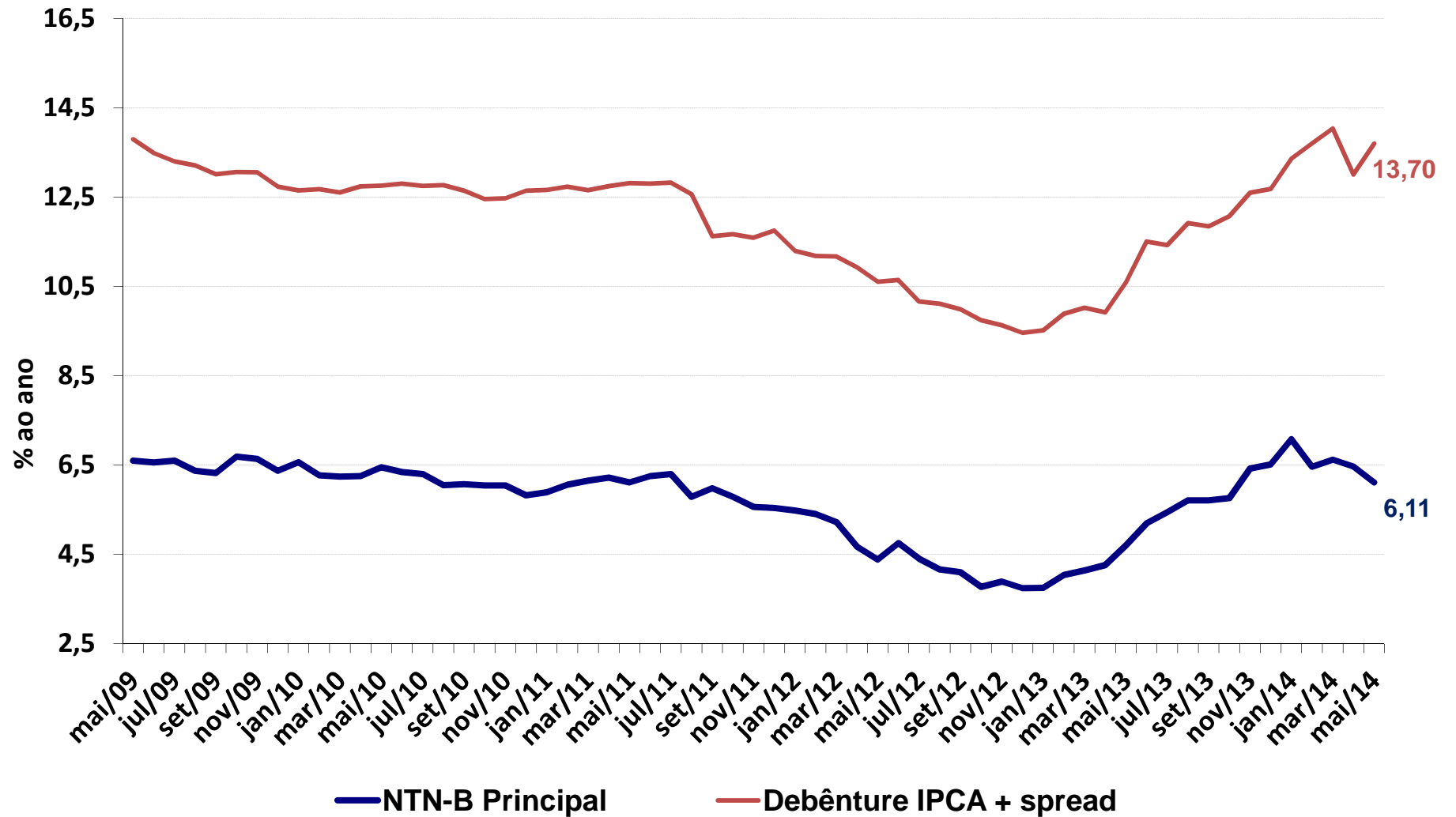


### Taxa Estimada Debêntures, PJ Recursos livres e BNDES - taxas anuais - 2014 Fonte: BACEN, ANBIMA e Centro de Estudos IBMEC



# Custo de Capital de Terceiros

## Debêntures e NTN-B - Spread sobre IPCA (% ao ano)



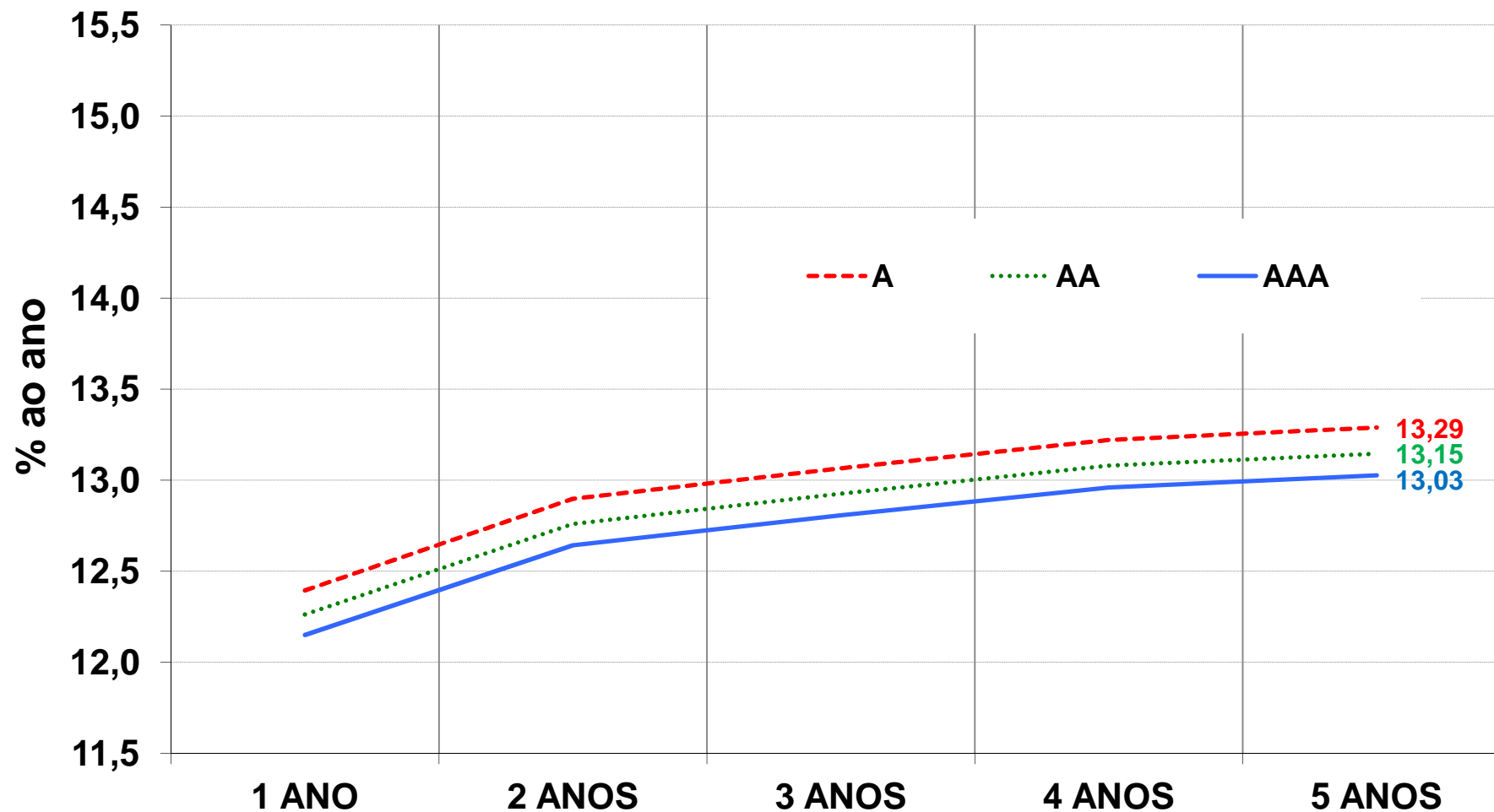


INDICADORES DE REMUNERAÇÃO DAS DEBENTURES POR TIPO DE INDEXADOR E RATING												
(% nominal ao ano, utilizando DI pré 720 dias e IPCA FOCUS)												
	%DI			DI + Spread			IPCA + Spread			Mediana por Rating		
	AAA	AA	A	AAA	AA	A	AAA	AA	A	AAA	AA	A
dez/05	16,05	16,43	16,68		16,92	16,94				16,05	16,67	16,81
jan/06	15,49	15,92	16,15		16,48	16,48				15,49	16,20	16,31
fev/06	14,74	15,14	15,36		15,71	15,73				14,74	15,43	15,55
mar/06	14,88	15,27	15,49		15,86	15,80				14,88	15,56	15,64
abr/06	14,86	15,24	15,46		15,82	15,72				14,86	15,53	15,59
mai/06	16,60	17,02	17,27		17,52	17,38				16,60	17,27	17,33
jun/06	15,75	16,17	16,39		16,69	16,59				15,75	16,43	16,49
jul/06	14,96	15,36	15,60		15,96	15,84				14,96	15,66	15,72
ago/06	14,58	14,96	15,19		15,57	15,46				14,58	15,26	15,33
set/06	14,03	14,39	14,69		15,04	14,91				14,03	14,71	14,80
out/06	13,44	13,80	14,05		14,45	14,33				13,44	14,12	14,19
nov/06	13,19	13,54	13,79		14,17	14,09				13,19	13,85	13,94
dez/06	12,46	12,76	12,99		13,40	13,34				12,46	13,08	13,17
jan/07	12,57	12,87	13,13		13,51	13,45				12,57	13,19	13,29
fev/07	12,21	12,46	12,71		13,12	13,06				12,21	12,79	12,89
mar/07	11,81	12,08	12,35		12,69	12,70				11,81	12,38	12,53
abr/07	11,12	11,38	11,49		11,78	11,89				11,12	11,58	11,69
mai/07	10,73	10,93	11,04		11,36	11,64				10,73	11,14	11,34
jun/07	10,86	11,03	11,13		11,31	11,79				10,86	11,17	11,46
jul/07	11,21	11,43	11,52		11,77	12,01				11,21	11,60	11,77
ago/07	12,15	12,31	12,44	12,43	12,64	13,02				12,29	12,48	12,73
set/07	11,58	11,74	11,92		11,88	12,44				11,58	11,81	12,18
out/07	11,79	11,96	12,14	12,08	12,08	12,65				11,94	12,02	12,40
nov/07	12,41	12,60	12,78	12,69	12,68	13,20	14,85	15,30	15,06	12,69	12,68	13,20
dez/07	13,10	13,29	13,49	13,35	13,34	13,79	15,17	15,76	15,22	13,35	13,34	13,79
jan/08	12,99	13,19	13,38	13,26	13,23	13,71	15,23	15,50	15,09	13,26	13,23	13,71
fev/08	12,75	12,91	13,11	12,99	12,99	13,49	15,25	15,34	15,17	12,99	12,99	13,49
mar/08	13,56	13,77	13,98	13,79	13,82	14,36	16,46	16,87	16,05	13,79	13,82	14,36
abr/08	14,58	14,66	14,92	14,68	14,63	15,11	16,43	16,84	16,73	14,68	14,66	15,11
mai/08	14,89	14,99	15,22	15,01	14,97	15,31	16,88	17,10	16,82	15,01	14,99	15,31
jun/08	15,90	16,06	16,30	16,06	15,99	16,33	17,40	17,80	17,68	16,06	16,06	16,33
jul/08	15,44	15,53	15,75	15,68	15,54	15,87	17,84	18,30	18,29	15,68	15,54	15,87
ago/08	15,14	15,22	15,44	15,40	15,20	15,57	17,94	18,39	18,37	15,40	15,22	15,57
set/08	15,57	15,74	15,91	16,08	15,56	15,97	18,83	19,17	19,23	16,08	15,74	15,97
out/08	17,42	17,71	17,92	17,70	17,49	17,82	20,72	22,38	22,09	17,70	17,71	17,92
nov/08	16,64	16,98	17,27	17,12	16,91	17,18	20,66	21,81	21,95	17,12	16,98	17,27
dez/08	13,79	14,03	14,34	14,55	14,30	14,53	17,98	19,30	19,67	14,55	14,30	14,53
jan/09	13,11	13,39	13,73	13,96	13,89	13,98	15,99	17,39	18,12	13,96	13,89	13,98
fev/09	12,48	12,82	13,19	12,91	13,45	13,61	15,33	16,80	16,99	12,91	13,45	13,61
mar/09	11,76	12,13	12,55	12,15	12,77	12,92	14,54	15,82	16,02	12,15	12,77	12,92
abr/09	12,11	12,53		12,41	13,10	13,24	14,87	16,21	16,34	12,41	13,10	14,79
mai/09	11,32	11,82	12,18	11,70	12,42	12,60	14,00	15,11	15,25	11,70	12,42	12,60
jun/09	12,02	12,39	12,78	12,18	12,88	13,09	13,46	14,71	15,27	12,18	12,88	13,09
jul/09	12,16	12,24	12,61	11,95	12,55	12,71	12,67	14,15	14,53	12,16	12,55	12,71
ago/09	12,16	12,02	12,55	11,84	12,46	12,69	12,82	14,22	14,75	12,16	12,46	12,69
set/09	12,86	12,70	13,33	12,40	13,09	13,31	13,00	14,22	14,69	12,86	13,09	13,33
out/09	12,98	12,83	13,41	12,55	13,18	13,42	13,24	14,35	14,71	12,98	13,18	13,42
nov/09	13,16	12,99	13,55	12,76	13,37	13,64	13,28	14,30	14,72	13,16	13,37	13,64
dez/09	13,19	13,02	13,64	12,80	13,33	13,61	13,34	14,22	14,59	13,19	13,33	13,64
jan/10	12,62	12,96	13,48	12,69	13,23	13,50	12,87	13,78	14,10	12,69	13,23	13,50
fev/10	12,61	12,92	13,48	12,70	13,17	13,48	13,03	14,00	14,26	12,70	13,17	13,48
mar/10	12,66	12,95	13,42	12,61	13,15	13,50	12,96	13,74	14,15	12,66	13,15	13,50
abr/10	13,40	13,66	14,16	13,28	13,85	14,20	13,56	14,43	14,82	13,40	13,85	14,20
mai/10	12,98	13,25	13,72	12,93	13,48	13,81	13,62	14,52	14,78	12,98	13,48	13,81
jun/10	12,97	13,33	13,79	13,00	13,57	13,89	13,73	14,63	14,85	13,00	13,57	13,89
jul/10	12,43	12,87	13,28	12,52	13,11	13,39	13,27	14,17	14,45	12,52	13,11	13,39
ago/10	12,13	12,53	12,90	12,20	12,79	13,02	12,91	13,90	14,06	12,20	12,79	13,02
set/10	12,55	12,98	13,32	12,60	13,15	13,38	12,44	13,44	13,49	12,55	13,15	13,38
out/10	12,37	12,79	13,11	12,59	12,97	13,21	12,14	13,06	13,30	12,37	12,97	13,21
nov/10	12,93	13,35	13,69	13,14	13,51	13,76	12,50	13,48	13,74	12,93	13,48	13,74
dez/10	12,93	13,32	13,71	13,14	13,51	13,73	12,67	13,70	14,09	12,93	13,51	13,73
jan/11	13,77	14,07	14,41	13,95	14,15	14,43	12,87	14,07	14,12	13,77	14,07	14,41
fev/11	13,54	13,83	14,13	13,75	13,94	14,19	13,20	14,32	14,27	13,54	13,94	14,19
mar/11	13,58	13,83	14,11	13,80	13,99	14,22	12,79	13,89	13,83	13,58	13,89	14,11
abr/11	13,56	13,76	14,05	13,79	13,99	14,25	13,46	14,36	14,35	13,56	13,99	14,25
mai/11	13,33	13,51	13,79	13,56	13,75	14,00	13,58	14,44	14,48	13,56	13,75	14,00
jun/11	13,54	13,74	14,10	13,75	13,98	14,24	13,91	14,63	14,74	13,75	13,98	14,24
jul/11	13,62	13,89	14,16	13,81	14,06	14,30	13,67	14,29	14,62	13,67	14,06	14,30
ago/11	11,86	12,05	12,35	12,14	12,39	12,66	11,92	12,53	12,91	11,92	12,39	12,66
set/11	11,26	11,50	11,69	11,54	11,79	12,12	10,01	10,67	12,57	11,26	11,50	12,12
out/11	11,15	11,37	11,58	11,44	11,69	11,97	10,00	10,70	11,03	11,15	11,37	11,58
nov/11	10,41	10,69	10,79	10,70	10,97	11,29	9,77	10,38	11,28	10,41	10,69	11,28
dez/11	11,10	11,41	11,50	11,34	11,61	11,94	10,69	11,85	4,71	11,10	11,61	11,50
jan/12	10,60	10,87	11,01	10,89	11,19	12,55	10,00	10,46	11,36	10,60	10,87	11,36
fev/12	10,39	10,70	10,82	10,71	10,99	12,28	9,14	9,75	10,63	10,39	10,70	10,82
mar/12	10,24	10,54	10,72	10,56	10,83	12,09	8,62	9,16	10,06	10,24	10,54	10,72
abr/12	9,44	9,69	9,88	9,80	10,06	10,97	8,05	8,71	9,63	9,44	9,69	9,88
mai/12	8,91	9,22	9,35	9,31	9,56	10,31	7,74	8,48	9,42	8,91	9,22	9,42
jun/12	8,55	8,84	9,00	8,96	9,22	9,97	7,68	8,47	9,29	8,55	8,84	9,29
jul/12	8,80	8,92	9,10	9,03	9,29	10,04	6,65	7,45	8,45	8,80	8,92	9,10
ago/12	8,86	8,98	9,18	9,10	9,35	9,96	6,86	7,68	8,62	8,86	8,98	9,18
set/12	8,77	8,88	9,08	8,94	9,26	9,80	6,09	7,02	7,97	8,77	8,88	9,08
out/12	8,29	8,39	8,56	8,54	8,80	9,26	5,48	6,55	7,45	8,29	8,39	8,56
nov/12	8,49	8,41	8,60	8,53	8,81	9,36	5,95	5,96	6,83	8,49	8,41	8,60
dez/12	8,42	8,34	8,57	8,47	8,75	9,25	5,66	5,81	6,72	8,42	8,34	8,57
jan/13	8,57	8,66	8,85	8,77	9,04	9,29	5,16	6,25	6,67	8,57	8,66	8,85
fev/13	9,03	9,14	9,38	9,22	9,49	9,93	6,15	7,23	7,99	9,03	9,14	9,38
mar/13	9,12	9,34	9,59	9,39	9,68	10,20	6,54	7,56	8,22	9,12	9,34	9,59
abr/13	8,86	9,08	9,39	9,15	9,45	9,95	6,49	7,44	8,06	8,86	9,08	9,39
mai/13	9,64	9,96	10,23	9,89	10,20	10,70	8,04	8,90	9,61	9,64	9,96	10,23
jun/13	10,79	11,17	11,47	11,02	11,32	11,83	9,26	10,02	10,65	10,79	11,17	11,47
jul/13	10,58	11,07	11,26	10,85	11,13	11,57	9,03	9,90	10,45	10,58	11,07	11,26
ago/13	11,76	12,29	12,50	11,96	12,21	12,69	9,84	10,31	10,98	11,76	12,21	12,50
set/13	11,42	11,95	12,15	11,66	11,90	12,38	9,56	9,93	10,79	11,42	11,90	12,15
out/13	11,76	12,27	12,47	11,95	12,19</							

	TAXA NOMINAL ESTIMADA - POR RATING E PRAZO														
	AAA					AA					A				
	360	720	1080	1440	1800	360	720	1080	1440	1800	360	720	1080	1440	1800
	1 ANO	2 ANOS	3 ANOS	4 ANOS	5 ANOS	1 ANO	2 ANOS	3 ANOS	4 ANOS	5 ANOS	1 ANO	2 ANOS	3 ANOS	4 ANOS	5 ANOS
dez/05	16,77	16,05	15,74	15,44	15,21	17,17	16,43	16,12	15,80	15,57	17,43	16,68	16,36	16,04	15,81
jan/06	16,12	15,50	15,14	14,85	14,62	16,57	15,93	15,56	15,26	15,02	16,80	16,16	15,79	15,48	15,24
fev/06	15,53	14,83	14,48	14,21	14,01	15,96	15,24	14,87	14,60	14,39	16,19	15,46	15,09	14,81	14,60
mar/06	15,07	14,86	14,84	14,81	14,76	15,46	15,24	15,22	15,19	15,14	15,69	15,47	15,45	15,41	15,36
abr/06	14,91	14,86	14,87	14,83	14,77	15,30	15,24	15,25	15,21	15,15	15,51	15,46	15,47	15,43	15,36
mai/06	15,63	16,34	16,53	16,51	16,54	16,02	16,75	16,95	16,92	16,96	16,26	17,00	17,20	17,18	17,21
jun/06	15,02	15,55	15,65	15,73	15,77	15,42	15,96	16,07	16,15	16,19	15,63	16,18	16,29	16,37	16,42
jul/06	14,68	14,95	15,02	15,14	15,24	15,07	15,35	15,42	15,54	15,64	15,30	15,59	15,66	15,78	15,88
ago/06	14,18	14,35	14,47	14,54	14,59	14,54	14,72	14,84	14,92	14,97	14,77	14,95	15,08	15,15	15,20
set/06	13,80	14,03	14,19	14,33	14,39	14,15	14,39	14,54	14,69	14,75	14,44	14,69	14,85	14,99	15,06
out/06	13,21	13,38	13,57	13,66	13,75	13,56	13,74	13,94	14,03	14,13	13,80	13,98	14,19	14,28	14,38
nov/06	12,96	13,12	13,27	13,35	13,43	13,30	13,46	13,62	13,70	13,79	13,54	13,71	13,87	13,96	14,04
dez/06	12,62	12,53	12,58	12,56	12,57	12,93	12,83	12,89	12,86	12,88	13,16	13,07	13,12	13,10	13,11
jan/07	12,60	12,49	12,50	12,55	12,56	12,89	12,79	12,80	12,84	12,85	13,16	13,05	13,06	13,10	13,11
fev/07	12,37	12,20	12,21	12,24	12,25	12,63	12,45	12,46	12,49	12,50	12,88	12,70	12,71	12,74	12,75
mar/07	12,07	11,81	11,77	11,80	11,78	12,34	12,08	12,04	12,07	12,05	12,63	12,36	12,32	12,35	12,33
abr/07	11,56	11,12	10,87	10,80	10,77	11,82	11,37	11,12	11,05	11,02	11,94	11,49	11,24	11,16	11,13
mai/07	11,27	10,71	10,50	10,42	10,36	11,48	10,91	10,69	10,61	10,55	11,60	11,02	10,80	10,72	10,66
jun/07	11,01	10,86	10,90	10,94	10,91	11,17	11,03	11,07	11,11	11,08	11,28	11,13	11,18	11,22	11,19
jul/07	11,15	11,23	11,27	11,30	11,29	11,37	11,45	11,49	11,52	11,51	11,46	11,54	11,58	11,61	11,60
ago/07	11,63	12,06	12,13	12,13	12,14	11,79	12,22	12,29	12,29	12,30	11,91	12,35	12,43	12,43	12,44
set/07	11,42	11,58	11,63	11,61	11,60	11,58	11,74	11,80	11,78	11,77	11,75	11,92	11,97	11,95	11,94
out/07	11,56	11,81	11,91	11,91	11,90	11,73	11,98	12,08	12,08	12,07	11,89	12,16	12,25	12,25	12,24
nov/07	11,85	12,37	12,60	12,66	12,74	12,03	12,56	12,79	12,85	12,94	12,20	12,74	12,97	13,03	13,12
dez/07	12,33	13,10	13,26	13,27	13,32	12,51	13,29	13,45	13,46	13,52	12,70	13,49	13,65	13,66	13,72
jan/08	12,32	13,04	13,21	13,18	13,21	12,51	13,24	13,41	13,38	13,41	12,70		13,61	13,58	13,61
fev/08	12,19	12,75	12,79	12,75	12,75	12,35	12,91	12,96	12,91	12,91	12,54	13,11	13,15	13,11	13,11
mar/08	13,00	13,61	13,65	13,62	13,65	13,20	13,82	13,86	13,83	13,86	13,40	14,03	14,07	14,04	14,07
abr/08	13,80	14,37	14,34	14,31	14,28		14,45	14,42	14,39	14,37	14,13	14,71	14,68	14,65	14,63
mai/08	14,42	14,89	14,72	14,45	14,21	14,52	14,99	14,82	14,55	14,30	14,74	15,22	15,05	14,77	14,53
jun/08	15,11	16,04	16,11	15,79	15,67	15,26	16,20	16,27	15,95	15,82	15,49	16,44	16,51	16,19	16,06
jul/08	15,33	15,44	15,04	14,72	14,53	15,42	15,53	15,13	14,81	14,62	15,63	15,75	15,35	15,01	14,82
ago/08	15,34	15,14	14,71	14,41	14,32	15,42	15,22	14,78	14,49	14,39	15,64	15,43	14,99	14,69	14,60
set/08	15,34	15,26	15,16	15,03	15,03	15,50	15,43	15,32	15,19	15,19	15,67	15,59	15,48	15,35	15,35
out/08	16,65	17,61	18,28	18,72	18,88	16,93	17,90	18,58	19,03	19,19	17,13	18,11	18,81	19,26	19,42
nov/08	15,88	16,65	16,94	17,21	17,40	16,20	16,99	17,29	17,56	17,75	16,48	17,28	17,59	17,86	18,05
dez/08	13,79	13,79	13,90	14,16	14,21	14,03	14,03	14,14	14,41	14,46	14,34	14,34	14,46	14,73	14,77
jan/09	12,71	13,10	13,34	13,80	14,09	12,98	13,39	13,63	14,10	14,40	13,31	13,73	13,98	14,45	14,76
fev/09	12,04	12,48	12,83	13,33	13,65	12,36	12,81	13,17	13,69	14,01	12,72	13,19	13,56	14,09	14,43
mar/09	11,03	11,76		12,72	13,05	11,38	12,13	12,63	13,12	13,47	11,77	12,56	13,07	13,58	13,94
abr/09	11,08	12,11	12,87	13,55	13,82	11,47	12,53	13,32	14,03	14,31	11,87	12,97	13,78	14,52	14,81
mai/09	10,43	11,32	12,14	12,72	12,91	10,90	11,82	12,68	13,29	13,49	11,23	12,18	13,07	13,69	13,90
jun/09	10,44	12,02	12,87	13,40	13,82	10,75	12,39	13,26	13,81	14,24	11,10	12,78	13,68	14,25	14,69
jul/09	10,52	12,16	13,07	13,63	13,85	10,60	12,24	13,16	13,73	13,95	10,91	12,61	13,55	14,13	14,36
ago/09	10,41	12,00	13,08	13,60	13,90	10,47	12,06	13,16	13,68	13,98	10,89	12,55	13,68	14,23	14,53
set/09	10,73	12,66	13,32	13,71	13,94	10,80	12,74	13,41	13,80	14,03	11,30	13,33	14,03	14,43	14,68
out/09	10,97	12,67	13,50	13,93	14,12	11,16	12,90	13,74	14,18	14,37	11,61	13,41	14,28	14,74	14,94
nov/09	11,09	12,79	13,67	13,97	14,16	11,32	13,06	13,95	14,27	14,46	11,75	13,55	14,48	14,80	15,00
dez/09	11,10	12,80	13,43	13,67	13,82	11,36	13,09	13,73	13,98	14,13	11,83	13,64	14,31	14,56	14,72
jan/10	11,23	12,62	13,18	13,44	13,65	11,54	12,96	13,54	13,81	14,02	12,00	13,48	14,08	14,37	14,58
fev/10	11,53	12,61	12,95	13,24	13,37	11,82	12,92	13,27	13,57	13,70	12,33	13,48	13,85	14,16	14,29
mar/10	11,50	12,66	12,96	13,05	13,09	11,76	12,95	13,26	13,35	13,39	12,18	13,42	13,74	13,83	13,87
abr/10	12,54	13,40	13,53	13,50	13,44	12,78	13,66	13,79	13,76	13,71	13,25	14,16	14,30	14,27	14,21
mai/10	12,36	12,98	13,11	13,13	13,15	12,61	13,25	13,38	13,40	13,42	13,07	13,72	13,86	13,88	13,90
jun/10	12,57	12,97	12,98	13,03	12,95	12,92	13,33	13,34	13,40	13,31	13,37	13,79	13,80	13,86	13,77
jul/10	11,80	12,43	12,57	12,64	12,56	12,22	12,87	13,02	13,09	13,01	12,62	13,28	13,44	13,51	13,43
ago/10	11,75	12,13	12,12	12,07	12,06	12,14	12,53	12,52	12,47	12,46	12,49	12,90	12,89	12,83	12,82
set/10	11,89	12,55	12,52	12,51	12,42	12,30	12,98	12,96	12,95	12,85	12,63	13,32	13,30	13,29	13,19
out/10	11,83	12,37	12,37	12,28	12,27	12,24	12,79	12,79	12,71	12,70	12,54	13,11	13,11	13,02	13,00
nov/10	12,58	12,94	12,88	12,80	12,80	12,99	13,36	13,30	13,22	13,22	13,33	13,70	13,64	13,56	13,56
dez/10	12,64	12,93	12,85	12,69	12,58	13,01	13,32	13,23	13,07	12,96	13,39	13,71	13,62	13,45	13,34
jan/11	13,28	13,77	13,78	13,75	13,67	13,56	14,07	14,08	14,04	13,97	13,89	14,41	14,42	14,38	14,30
fev/11	13,33	13,54	13,48	13,40	13,29	13,61	13,83	13,76	13,69	13,57	13,91	14,13	14,06	13,99	13,86
mar/11	13,03	13,58	13,71	13,79	13,70	13,27	13,83	13,96	14,05	13,95	13,53	14,11	14,24	14,33	14,23
abr/11	13,37	13,58	13,49	13,50	13,42	13,55	13,77	13,67	13,68	13,60	13,83	14,05	13,95	13,96	13,88
mai/11	13,31	13,36	13,28	13,30	13,24	13,47	13,52	13,44	13,46	13,40	13,74	13,79	13,71	13,73	13,67
jun/11	13,46	13,54	13,45	13,35	13,26	13,66	13,74	13,65	13,55	13,46	14,03	14,10	14,02	13,90	13,82
jul/11	13,50	13,71	13,74	13,74	13,68	13,70	13,91	13,94	13,94	13,88	13,95	14,16	14,20	14,20	14,13
ago/11	11,98	11,87	12,01	12,10	12,11	12,17	12,06	12,20	12,30	12,31	12,46	12,35	12,50	12,60	12,61
set/11	11,03	11,26	11,87	12,29	13,15	11,26	11,50	11,87	12,08	12,17	11,45	11,69	12,06	12,29	12,37
out/11	10,92	11,15	11,47	11,70	11,80	11,13	11,37	11,69	11,93	12,03	11,34	11,58	11,91	12,15	12,25
nov/11	10,26	10,41	10,81	11,13	11,27	10,54	10,69	11,10	11,43	11,58	10,64	10,79	11,20	11,54	11,68

# ESTIMATIVA DA CURVA DE JUROS PARA DEBÊNTURES

## Curva do Período de Maio - 2014



TAXA NOMINAL ESTIMADA - AGREGADO GERAL E POR RATING							
	DI-Pré(720) (Swap PRExDI)	IPCA FOCUS	Agregado Geral (média ponderada pelo número de operações)	Spread sobre DI-Pré(720)	Agregado Por Rating (%)		
					AAA	AA	A
dez05	15,74		16,03	0,29	16,05	16,67	16,81
jan06	15,27		15,64	0,37	15,49	16,20	16,31
fev06	14,51		14,99	0,48	14,74	15,43	15,55
mar06	14,65		15,13	0,48	14,88	15,56	15,64
abr06	14,63		15,09	0,46	14,86	15,53	15,59
mai06	16,34		16,46	0,12	16,60	17,27	17,33
jun06	15,50		15,93	0,43	15,75	16,43	16,49
jul06	14,74		15,38	0,64	14,96	15,66	15,72
ago06	14,35		15,06	0,71	14,58	15,26	15,33
set06	13,80		14,55	0,75	14,03	14,71	14,80
out06	13,24		14,04	0,80	13,44	14,12	14,19
nov06	12,99		13,77	0,78	13,19	13,85	13,94
dez06	12,24		13,11	0,87	12,46	13,08	13,17
jan07	12,34	4,14	13,07	0,73	12,57	13,19	13,29
fev07	11,96	4,13	12,69	0,73	12,21	12,79	12,89
mar07	11,60	4,12	12,35	0,75	11,81	12,38	12,53
abr07	10,93	4,10	11,66	0,72	11,12	11,58	11,69
mai07	10,52	4,01	11,21	0,69	10,73	11,14	11,34
jun07	10,63	3,99	11,18	0,55	10,86	11,17	11,46
jul07	11,00	4,02	11,49	0,48	11,21	11,60	11,77
ago07	11,86	3,99	12,39	0,53	12,29	12,48	12,73
set07	11,32	4,05	11,87	0,56	11,58	11,81	12,18
out07	11,53	4,06	12,08	0,55	11,94	12,02	12,40
nov07	12,14	4,07	12,73	0,59	12,69	12,68	13,20
dez07	12,80	4,10	13,36	0,55	13,35	13,34	13,79
jan08	12,70	4,09	13,27	0,57	13,26	13,23	13,71
fev08	12,44	4,10	13,02	0,58	12,99	12,99	13,49
mar08	13,24	4,18	13,90	0,65	13,79	13,82	14,36
abr08	13,91	4,18	14,79	0,88	14,68	14,66	15,11
mai08	14,20	4,23	14,97	0,78	15,01	14,99	15,31
jun08	15,21	4,32	15,95	0,74	16,06	16,06	16,33
jul08	14,73	4,35	15,53	0,80	15,68	15,54	15,87
ago08	14,38	4,34	15,28	0,90	15,40	15,22	15,57
set08	14,65	4,35	15,79	1,14	16,08	15,74	15,97
out08	16,05	4,39	17,69	1,64	17,70	17,71	17,92
nov08	15,13	4,40	17,15	2,03	17,12	16,98	17,27
dez08	12,19	4,41	14,43	2,25	14,55	14,30	14,53
jan09	11,51	4,31	13,83	2,32	13,96	13,89	13,98
fev09	11,01	4,32	13,44	2,43	12,91	13,45	13,61
mar09	10,44	4,33	12,81	2,37	12,15	12,77	12,92
abr09	10,78	4,31		2,39	12,41	13,10	14,79
mai09	10,13	4,31	12,51	2,38	11,70	12,42	12,60
jun09	10,63	4,34	13,05	2,42	12,18	12,88	13,09
jul09	10,64	4,35	12,75	2,11	12,16	12,55	12,71
ago09	10,60	4,34	12,63	2,03	12,16	12,46	12,69
set09	11,27	4,37	13,19	1,92	12,86	13,09	13,33
out09	11,47	4,42	13,29	1,82	12,98	13,18	13,42
nov09	11,67	4,44	13,46	1,79	13,16	13,37	13,64
dez09	11,84	4,42	13,48	1,64	13,19	13,33	13,64
jan10	11,75	4,41	13,30	1,55	12,69	13,23	13,50
fev10	11,75	4,43	13,29	1,54	12,70	13,17	13,48
mar10	11,81	4,46	13,25	1,44	12,66	13,15	13,50
abr10	12,46	4,49	13,90	1,44	13,40	13,85	14,20
mai10	12,12	4,46	13,52	1,40	12,98	13,48	13,81
jun10	12,18	4,47	13,57	1,39	13,00	13,57	13,89
jul10	11,75	4,49	13,15	1,40	12,52	13,11	13,39
ago10	11,46	4,52	12,81	1,35	12,20	12,79	13,02
set10	11,88	4,51	13,17	1,29	12,55	13,15	13,38
out10	11,72	4,51	12,98	1,26	12,37	12,97	13,21
nov10	12,28	4,52	13,48	1,20	12,93	13,48	13,74
dez10	12,27	4,53	13,46	1,19	12,93	13,51	13,73
jan11	12,90	4,50	14,03	1,13	13,77	14,07	14,41
fev11	12,70	4,54	13,84	1,14	13,54	13,94	14,19
mar11	12,76	4,53	13,86	1,10	13,58	13,89	14,11
abr11	12,72	4,63	13,83	1,11	13,56	13,99	14,25
mai11	12,49	4,67	13,65	1,16	13,56	13,75	14,00
jun11	12,70	4,62	13,83	1,13	13,75	13,98	14,24
jul11	12,77	4,68	13,91	1,14	13,67	14,06	14,30
ago11	11,14	4,71	12,47	1,33	11,92	12,39	12,66
set11	10,61	4,85	11,82	1,21	11,26	11,50	12,12
out11	10,52	4,86	11,68	1,16	11,15	11,37	11,58
nov11	9,82	4,89	11,11	1,29	10,41	10,69	11,28
dez11	10,47	4,91	11,67	1,20	11,10	11,61	11,50
jan12	10,02	4,80	11,23	1,21	10,60	10,87	11,36
fev12	9,83	4,83	11,06	1,23	10,39	10,70	10,82
mar12	9,70	4,98	10,94	1,24	10,24	10,54	10,72
abr12	8,95	4,97	10,26	1,31	9,44	9,69	9,88
mai12	8,46	4,99	9,80	1,34	8,91	9,22	9,42
jun12	8,12	5,00	9,54	1,42	8,55	8,84	9,29
jul12	8,20	4,99	9,49	1,29	8,80	8,92	9,10
ago12	8,27	4,99	9,53	1,26	8,86	8,98	9,18
set12	8,18	5,04	9,45	1,27	8,77	8,88	9,08
out12	7,73	5,07	9,03	1,30	8,29	8,39	8,56
nov12	7,75	5,08	9,06	1,31	8,49	8,41	8,60
dez12	7,69	5,07	8,98	1,29	8,42	8,34	8,57
jan13	7,99	5,04	9,17	1,18	8,57	8,66	8,85
fev13	8,43	5,12	9,61	1,18	9,03	9,14	9,38
mar13	8,62	5,19	9,81	1,19	9,12	9,34	9,59
abr13	8,38	5,19	9,63	1,25	8,86	9,08	9,39
mai13	9,13	5,20	10,37	1,24	9,64	9,96	10,23
jun13	10,24	5,19	11,46	1,22	10,79	11,17	11,47
jul13	10,05	5,23	11,31	1,26	10,58	11,07	11,26
ago13	11,16	5,21	12,20	1,04	11,76	12,21	12,50
set13	10,85	5,21	11,97	1,12	11,42	11,90	12,15
out13	11,14	5,27	12,23	1,09	11,76	12,19	12,47
nov13	11,70	5,27	12,78	1,08	12,39	12,76	13,10
dez13	11,54	5,26	12,71	1,17	12,48	12,60	12,92
jan14	12,62	5,23	13,65	1,03	13,56	13,74	14,13
fev14	11,98	5,25	13,36	1,38	12,94	13,10	13,41
mar14	12,20	5,23	13,64	1,44	13,15	13,32	13,66
abr14	12,10	5,24	13,16	1,06	13,59	13,73	14,13
mai14	11,55	5,27	13,10	1,55	12,51	12,66	12,90