

**CEMEC**  
**Centro de Estudos do IBMEC**

# **Contas Financeiras CEMEC – Informativo Poupança Financeira**

**São Paulo  
Julho/2014**



**IBMEC**

Instituto Brasileiro de Mercado de Capitais

---

## Centro de Estudos do IBMEC

Este relatório apresenta dados disponíveis em julho de 2014, mas cabe salientar que devido ao esforço de consolidação de dados há alguma defasagem nos dados de alguns indicadores divulgados nesse relatório, a saber: a carteira das companhias de seguros e de capitalização contém dados até janeiro de 2012 (dados SUSEP). Adotou-se a hipótese de projetar os valores nominais não disponíveis até março de 2014, segundo metodologia desenvolvida pelo CEMEC.

Os detentores de debêntures foram projetados pelo CEMEC com base em dados de diversas fontes e alteram significativamente a posse de debêntures das instituições financeiras o que impacta diretamente as estimativas das contas financeiras no lado da riqueza financeira dos agentes não financeiros.

### **Detentores de Títulos de Dívida Privada - Debêntures Corporativas - Março de 2014**

Institucionais (ANBIMA, ABRAAP,SUSEP)	114.875	43%
Estrangeiros (CVM)	6.519	2%
Outros Não Financeiros (CETIP)	24.749	9%
<b>Instituições Financeiras (por resíduo)</b>	<b>123.643</b>	<b>46%</b>
<b>TOTAL (CETIP)</b>	<b>269.785</b>	<b>100%</b>

## Centro de Estudos do IBMEC

As informações deste relatório são resultantes de informações preliminares e portanto estão circunscritas às informações preliminares existentes e à capacidade de projeção do momento atual. O CEMEC não se responsabiliza pelo uso dessas informações para finalidade de aplicação financeira ou qualquer outra que possa causar algum prejuízo, de qualquer natureza, aos usuários da informação.

### **Equipe Técnica:**

Diretor: Carlos Antônio Rocca

Superintendente: Lauro Modesto dos Santos Junior

Consultores Seniores: Tatiana Albanez

Analistas: Elaine Alves Pinheiro e Fernando Fumagalli

### **Dúvidas e Comentários:**

[cemec.ibmec@gmail.com](mailto:cemec.ibmec@gmail.com)

\*As opiniões emitidas nesta publicação são de inteira e exclusiva responsabilidade dos autores, não exprimindo, necessariamente, o ponto de vista do Centro de Estudos de Mercado de Capitais, do IBMEC ou de qualquer de seus apoiadores.

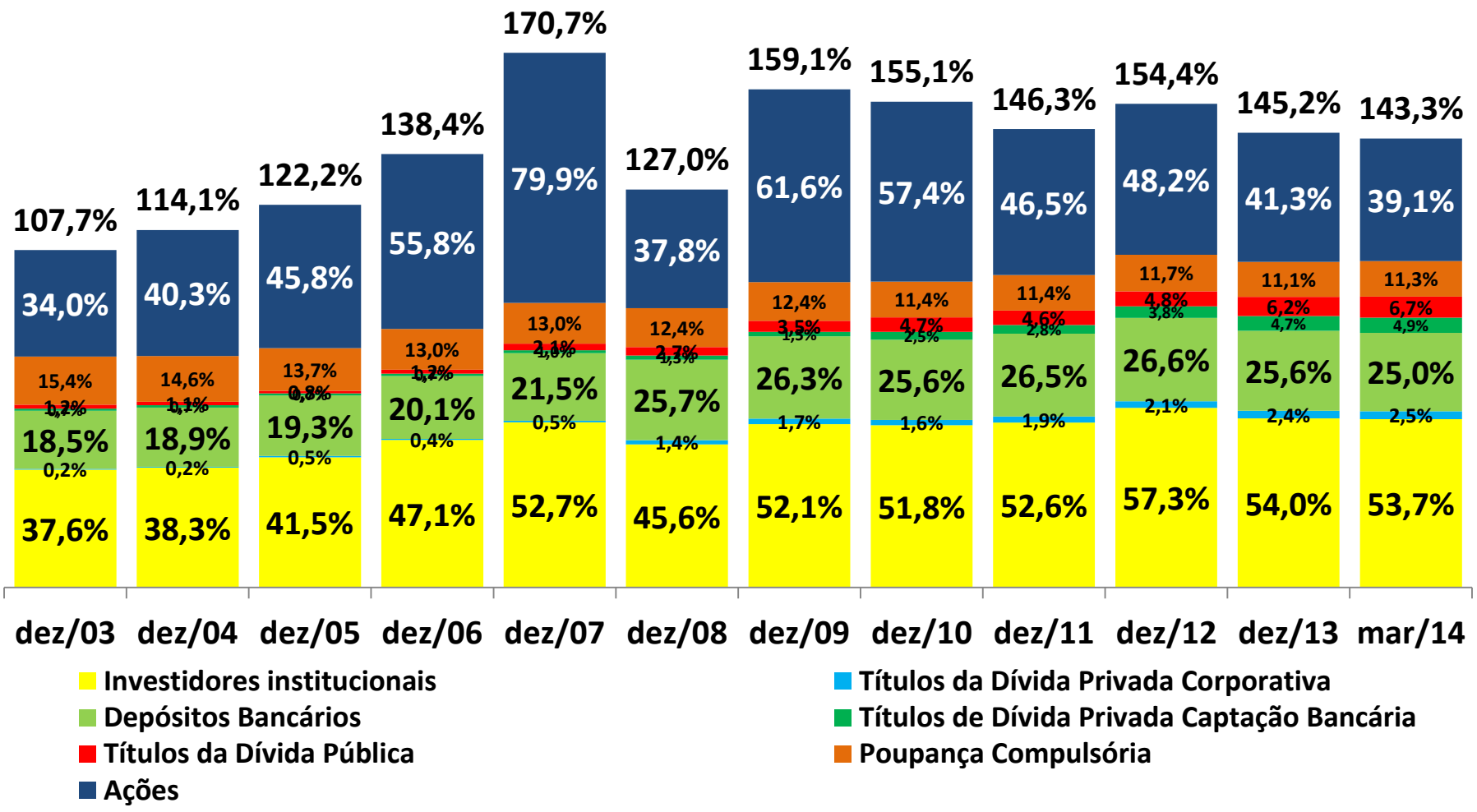
\*\* Todos os dados utilizados foram obtidos das fontes citadas e podem sofrer revisões.

\*\*\* A publicação foi produzida com as informações existentes em Julho/2014.

**1. Estoque de poupança  
financeira de entidades não  
financeiras**

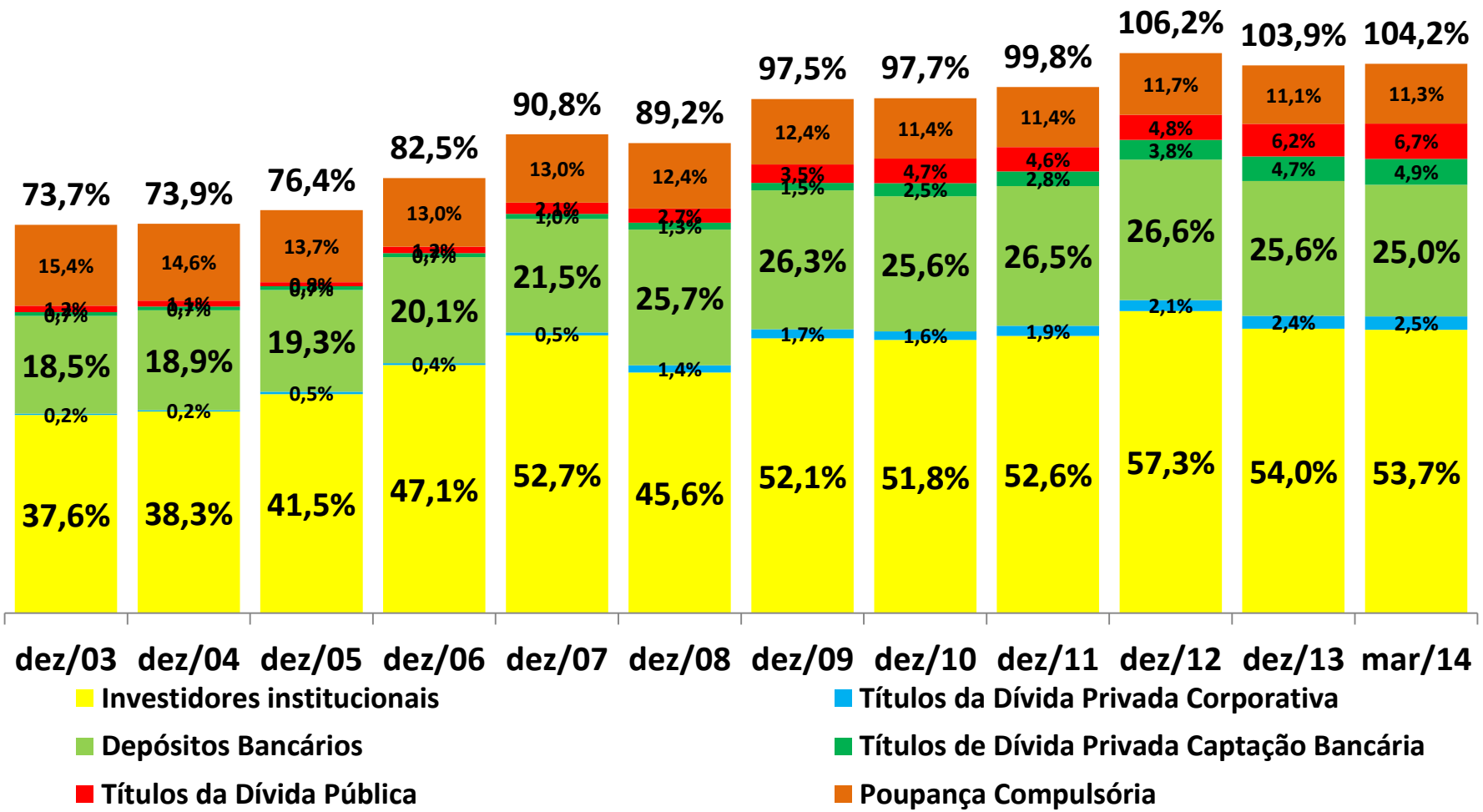
a) Em março de 2014 o estoque de poupança financeira das famílias e empresas não financeiras em relação ao PIB atingiu 143,3% uma queda de 3 p.p. em relação a dez2011;

**Carteira de Ativos Financeiros – nos institucionais e fora deles**  
**% PIB**



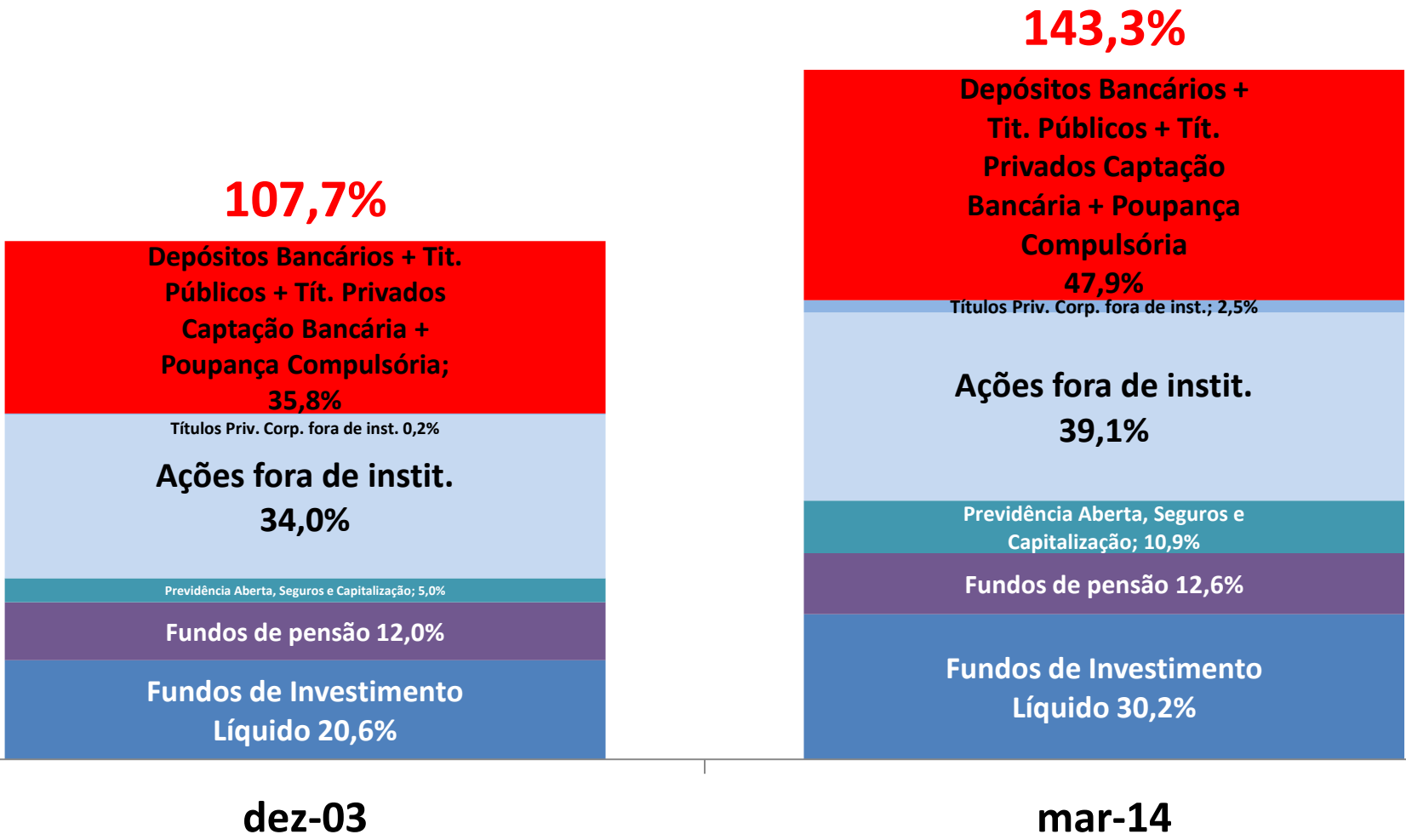
**b) Em março de 2014 o estoque de poupança financeira das famílias e empresas não financeiras ex-ações em relação ao PIB atingiu 104,2%, ainda menor que o máximo do ano de 2012 ;**

### Carteira de Ativos Financeiros - % PIB



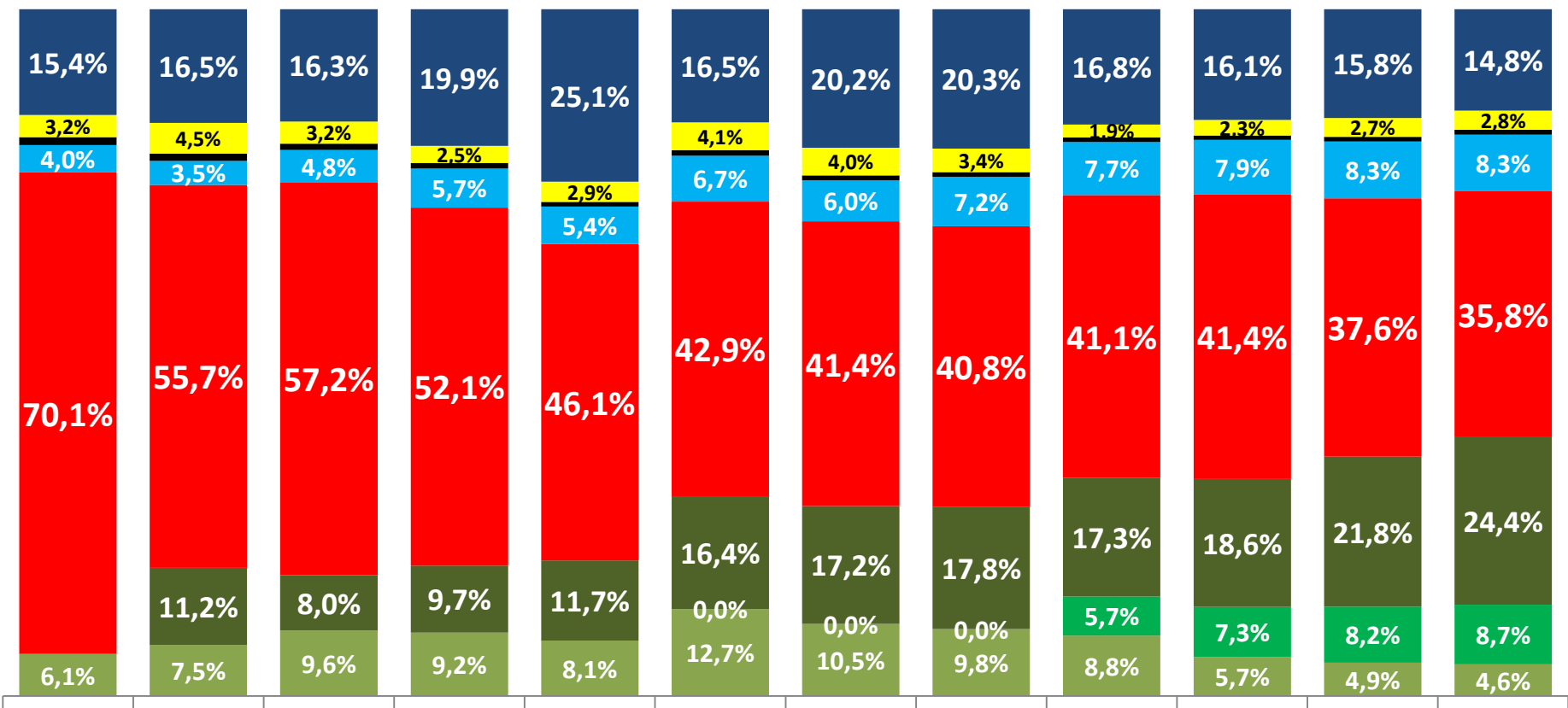
c) Os institucionais comandam cerca de 40% da poupança financeira total atingindo 53,7% do PIB em março de 2014;

## Veículos e Instrumentos de Captação de Poupança Financeira - % PIB



d) Os institucionais aplicam mais da metade dos recursos financeiros em títulos públicos (diretamente ou via operações compromissadas);

### COMPOSIÇÃO DA CARTEIRA DOS INVESTIDORES INSTITUCIONAIS % do Total



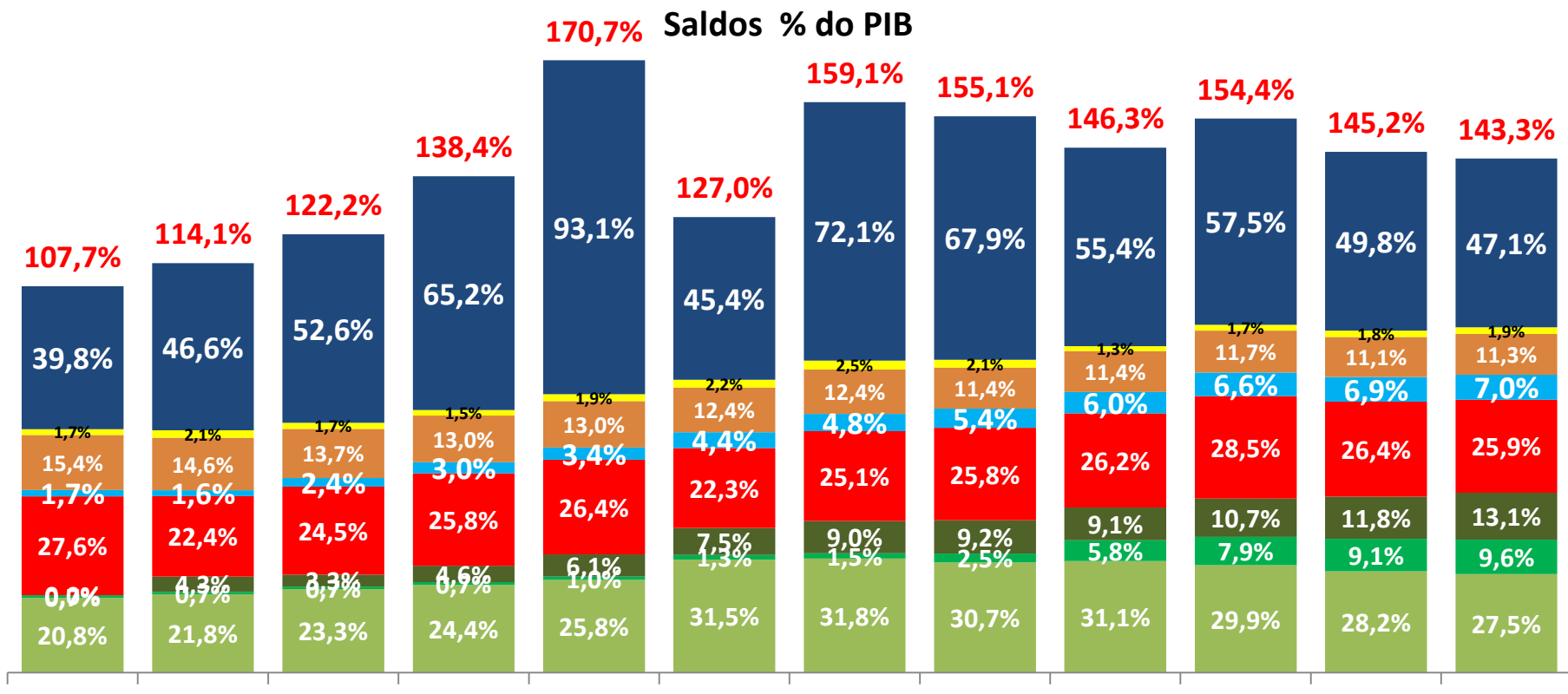
dez-03 dez-04 dez-05 dez-06 dez-07 dez-08 dez-09 dez-10 dez-11 dez-12 dez-13 mar-14

- Depósitos Bancários
- Títulos da Dívida Privada Capt. Bancária
- Operações Compromissadas
- Títulos da Dívida Pública
- Títulos da Dívida Privada
- Empréstimos e Financiamentos a Participantes
- Outros Ativos Financeiros
- Ações



e) A carteira consolidada por instrumentos financeiros mostra um recuo desde 2009, principalmente devido a diminuição do valor das ações;

**POUPANÇA FINANCEIRA - ATIVOS FINANCEIROS CONSOLIDADOS POR INSTRUMENTOS**

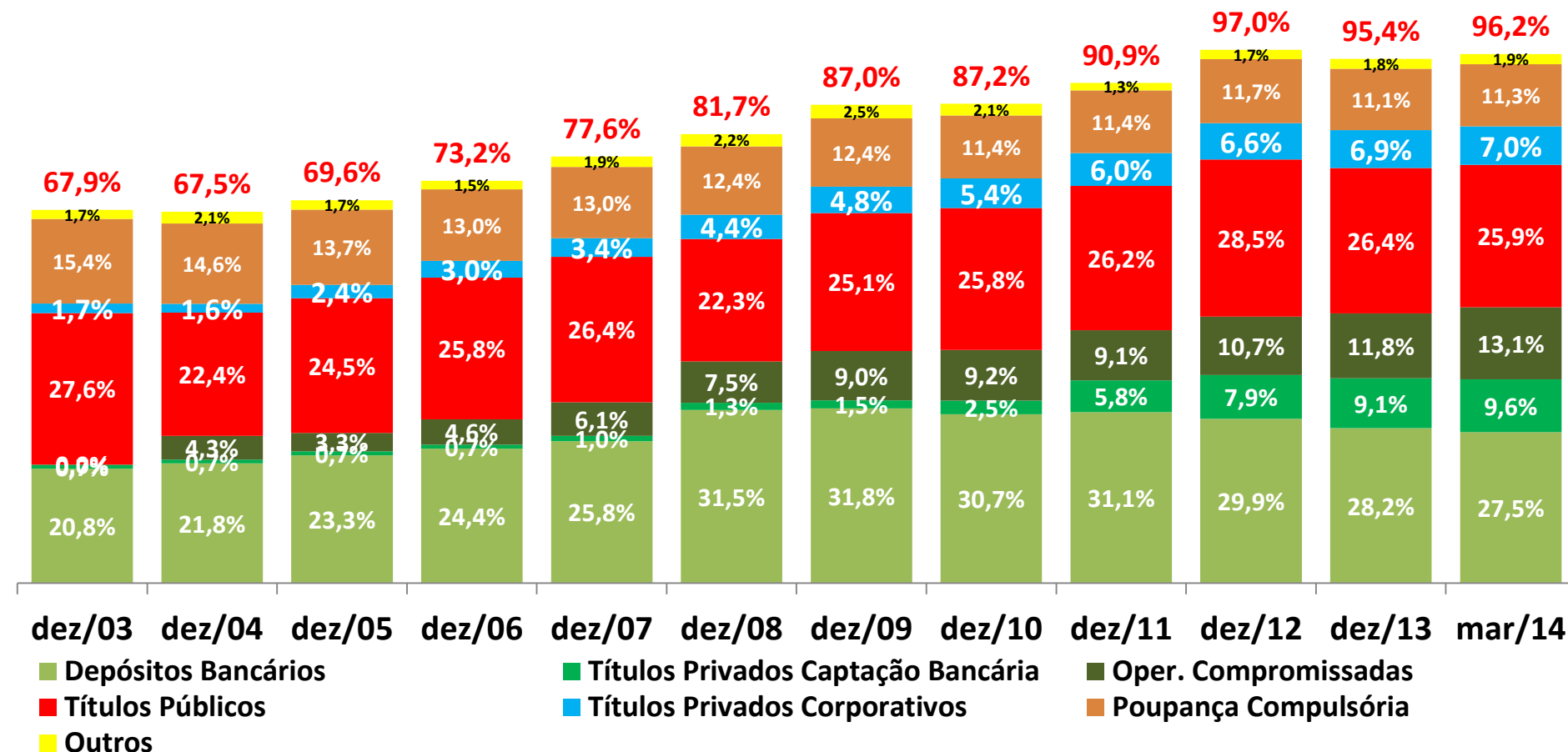


dez/03 dez/04 dez/05 dez/06 dez/07 dez/08 dez/09 dez/10 dez/11 dez/12 dez/13 mar/14

- Depósitos Bancários
- Títulos Públicos
- Outros
- Títulos Privados Captação Bancária
- Títulos Privados Corporativos
- Ações
- Oper. Compromissadas
- Poupança Compulsória

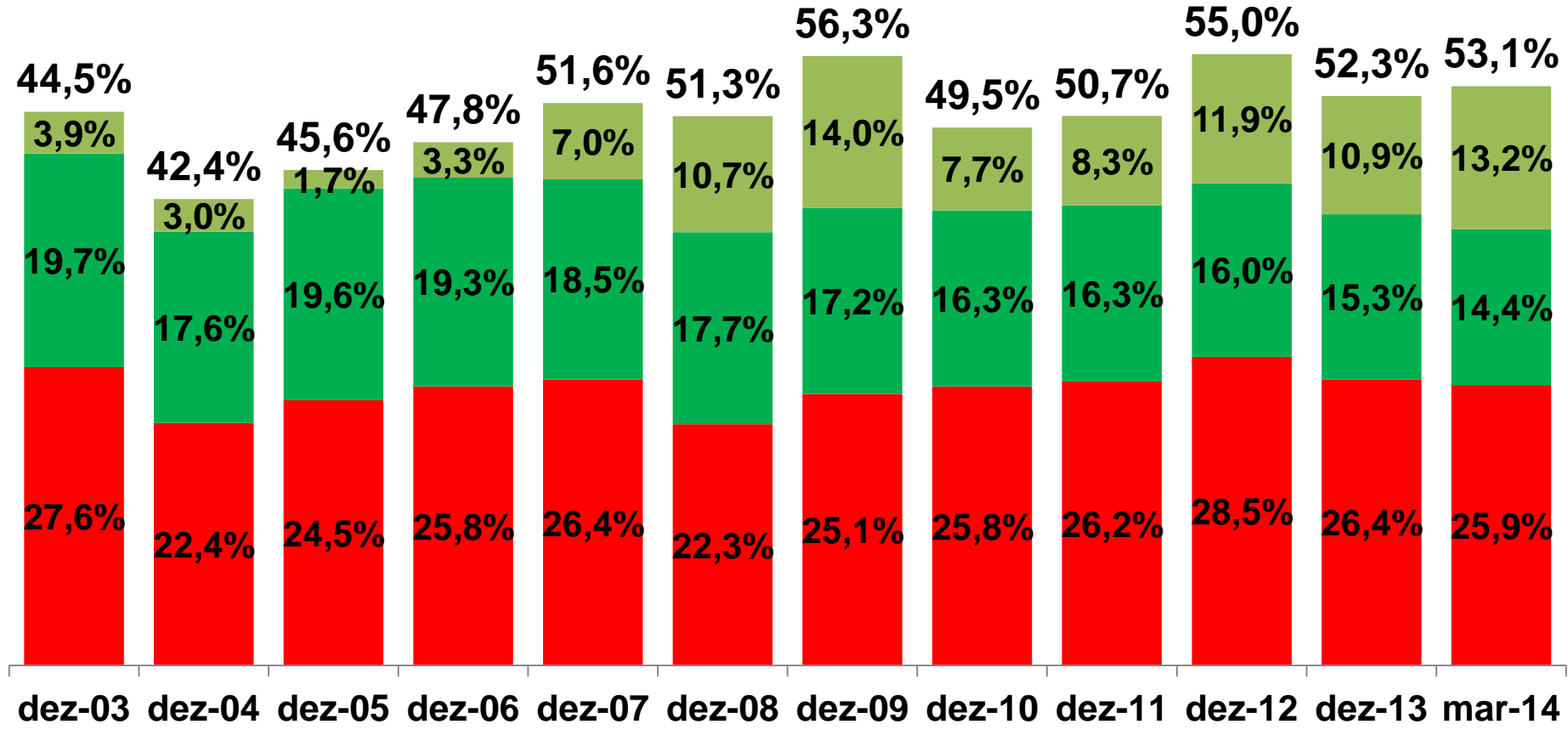
f) A carteira consolidada por instrumentos financeiros (ex ações) mostra que mais da metade da poupança financeira das entidades não financeiras é composta por instrumentos bancários (depósitos à vista, a prazo e de poupança, títulos de captação bancária -- letras financeiras, etc., e operações compromissadas dos fundos de investimentos com os bancos);

### CARTEIRA CONSOLIDADA DE ATIVOS FINANCEIROS (por instrumentos ex-ações) % do PIB



**g) O estoque total de títulos públicos da economia agrega, além das entidades não financeiras, as entidades financeiras e as operações compromissadas do BACEN, atingindo 53,1% do PIB em março de 2014;**

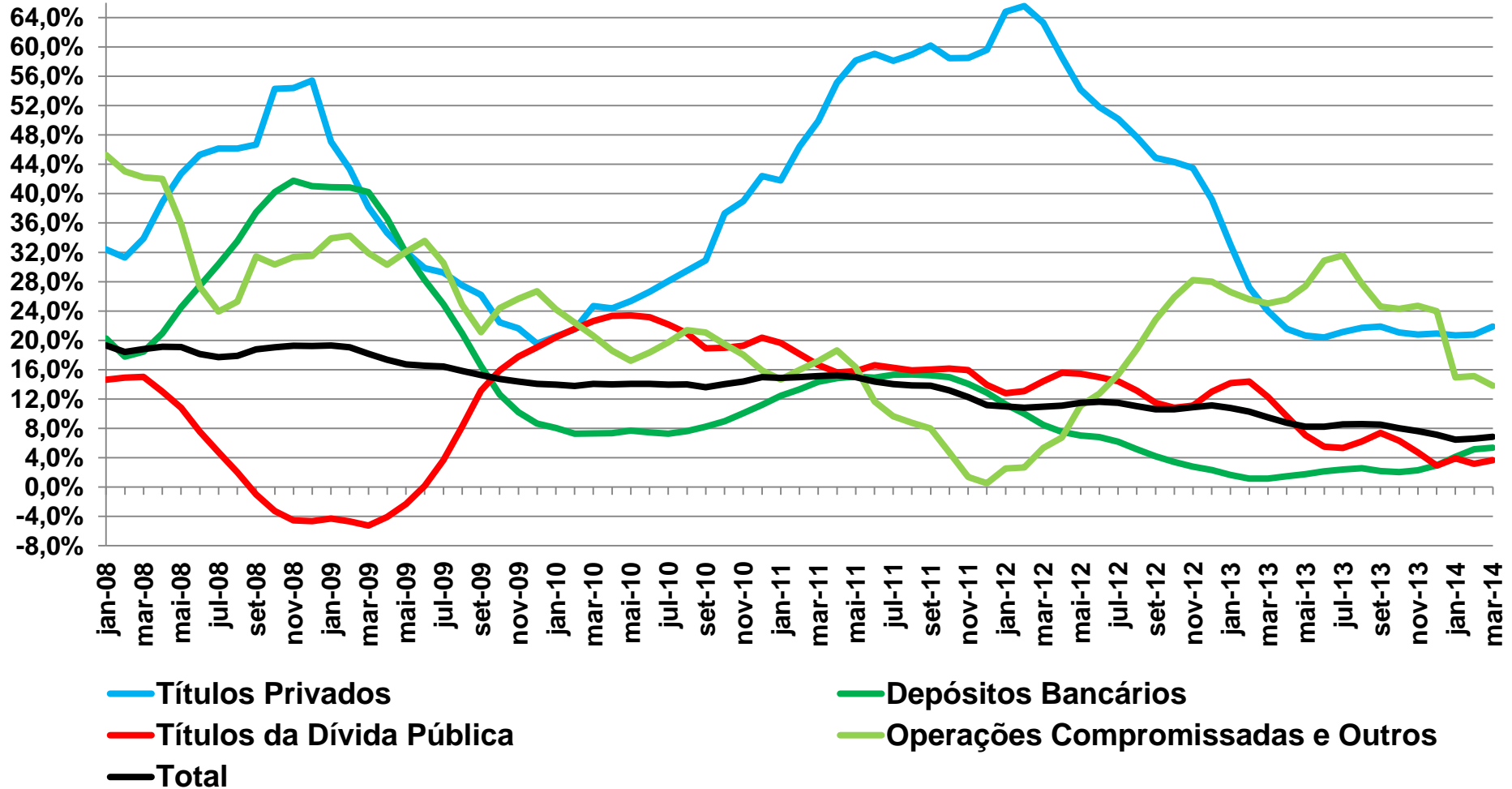
**Estoque Total de Títulos Públicos - em % do PIB**



**2. Para quais instrumentos financeiros a poupança financeira tem se dirigido?**

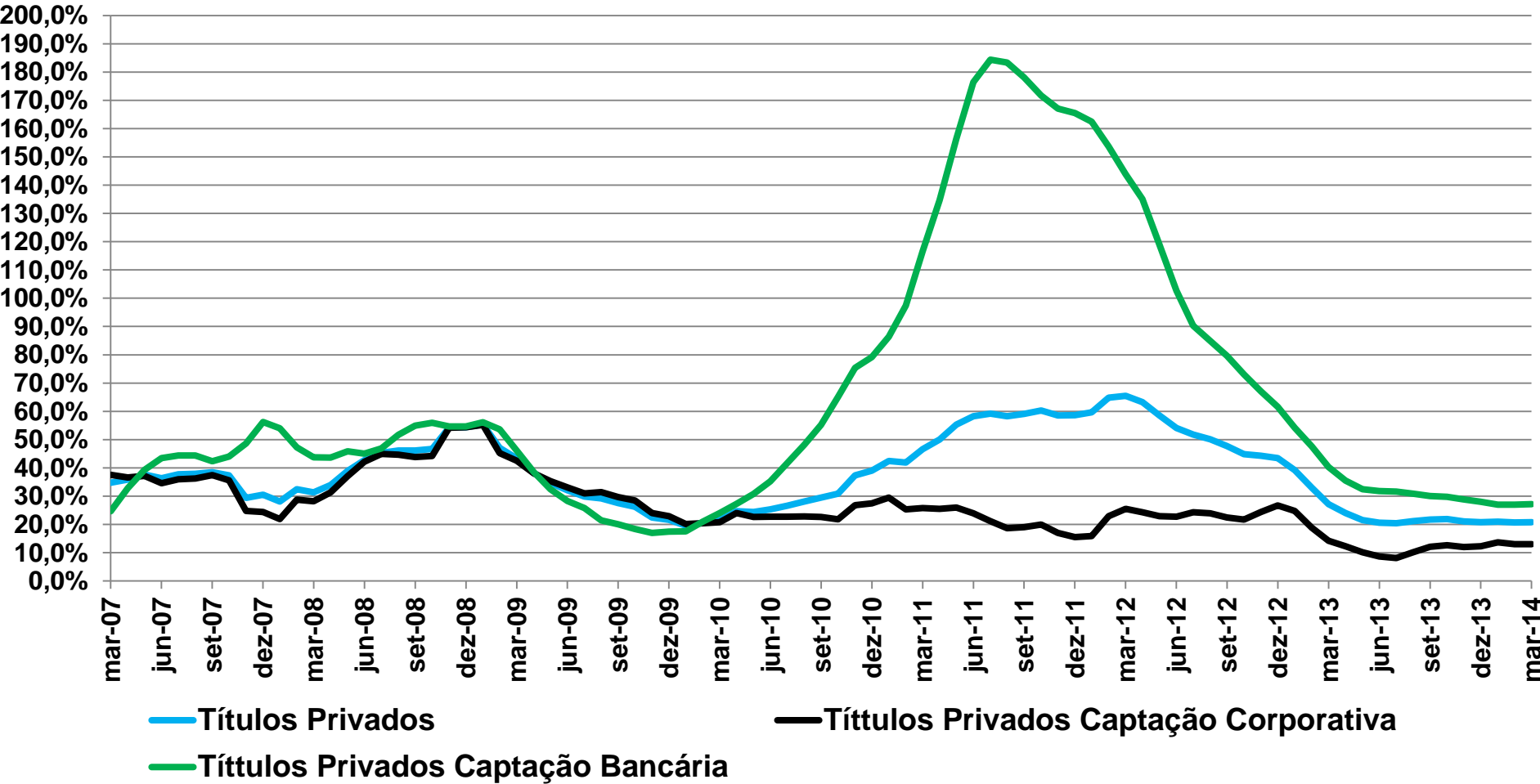
a) Os recursos financeiros tem sido dirigidos com mais intensidade para títulos de dívida privada (de captação corporativa ou captação bancária) e operações compromissadas de fundos de investimentos com os bancos;

### Instrumentos Financeiros (ex-ações) - Entidades Não Financeiras - taxas móveis de variação anual



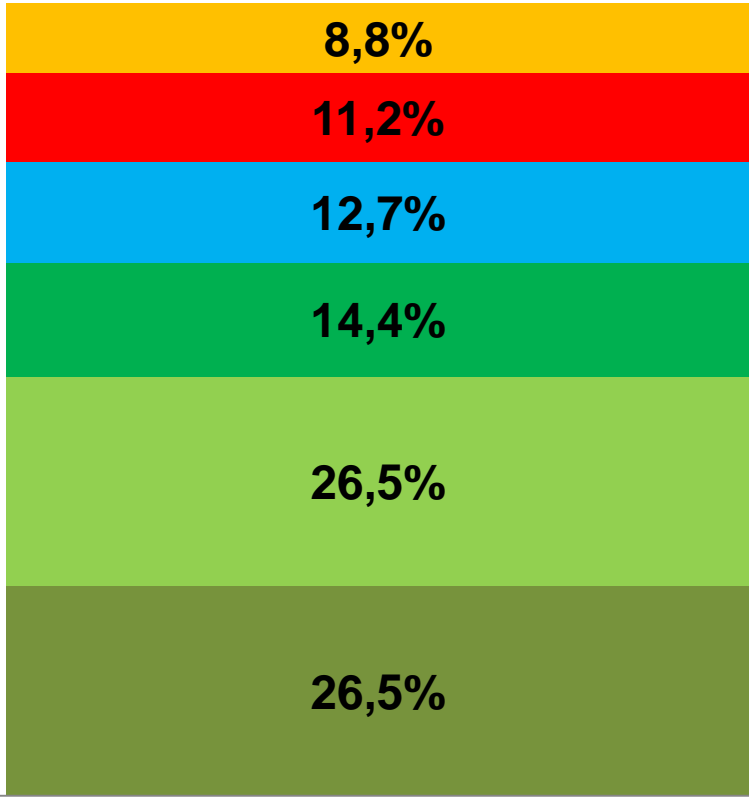
**b) Tanto os títulos de dívida privada de captação corporativa (debêntures corporativas, CRIs, etc.) quanto os de captação bancária (letras financeiras, LCI, etc.) tem crescido a taxas expressivas, nos últimos 12 meses destacam-se: LCI (67%) , notas promissórias (59%) e debêntures não leasing (33%)**

**Títulos Privados - taxas móveis de variação anual dos estoques**



c) Os fluxos de poupança financeira (estimado pela diferença de estoques) dos últimos 12 meses mostram que as instituições financeiras ficam com cerca de 70% do fluxo total de poupança do período;

### Composição do Fluxo de Poupança Financeira (ex-ações) nos últimos 12 meses - Entidades Não Financeiras



mar-14

- Operações Compromissadas e Outros
- Depósitos Bancários
- Títulos da Dívida Pública
- Títulos Privados Captação Bancária
- Títulos Privados Captação Corporativa
- Poupança Compulsória

d) Apesar de não existirem dados precisos, estimamos os detentores de debêntures corporativas.

## Detentores de Debêntures Corporativas Março 2014

